



...going one step further



B36
B37

Latin

- 1 A. carotis externa dextra
- 2 V. jugularis interna dextra
- 3 A. thyroidea superior dextra
- 4 Cartilago thyroidea
- 5 A. carotis communis dextra
- 6 Cartilago cricoidea
- 7 Glandula thyroidea
- 8 V. thyroidea inferior
- 9 M. scalenus anterior
- 10 Trachea
- 11 V. subclavia dextra
- 12 V. brachiocephalica dextra
- 13 V. cava superior
- 14 Pulmo dexter
- 15 M. pectoralis major
- 16 M. pectoralis minor
- 17 M. serratus anterior
- 18 Bronchus lobaris inferior dexter
- 19 Mm. intercostales externi
- 20 Costa VII
- 21 Diaphragma
- 22 M. obliquus externus abdominis
- 23 Oesophagus, pars abdominalis
- 24 Diaphragma, pars costalis
- 25 Diaphragma, pars lumbalis
- 26 Glandula suprarenalis dextra
- 27 Truncus coeliacus
- 28 V. cava inferior
- 29 Ren, pelvis
- 30 V. renalis
- 31 Ureter
- 32 A. testicularis/ovarica dextra
- 33 Crista iliaca
- 34 V. iliaca communis dextra
- 35 A. iliaca communis dextra
- 36 Promontorium
- 37 M. iliacus
- 38 M. transversus abdominis
- 39 M. obliquus internus abdominis
- 40 Vesica urinaria
- 41 M. rectus abdominis
- 42 A. carotis interna sinistra
- 43 Os hyoideum
- 44 Corpus adiposum preepiglotticum
- 45 M. sternocleidomastoideus
- 46 A. carotis communis sinistra
- 47 M. cricothyroideus
- 48 V. jugularis interna sinistra
- 49 A. thyroidea superior sinistra
- 50 M. omohyoideus, venter inferior
- 51 A. subclavia sinistra
- 52 Clavicula
- 53 V. brachiocephalica sinistra
- 54 Aorta, pars ascendens
- 55 A. pulmonalis sinistra
- 56 V. pulmonalis sinistra superior
- 57 Trachea, bifurcatio
- 58 Bronchus principalis sinister
- 59 Oesophagus
- 60 Aorta, pars thoracica
- 61 Bronchus lobaris inferior sinister
- 62 Pulmo sinister
- 63 Foramen venae cavae
- 64 Pleura parietalis
- 65 Splen
- 66 Glandula suprarenalis sinistra
- 67 Splen, hilum
- 68 V. suprarenalis sinistra
- 69 Aorta, pars abdominalis
- 70 Ren sinister
- 71 Ureter sinister
- 72 V. testicularis/ovarica sinistra
- 73 M. quadratus lumborum
- 74 A. testicularis/ovarica sinistra
- 75 A. iliaca communis sinistra
- 76 V. iliaca communis sinistra
- 77 A. sacralis mediana
- 78 M. psoas major
- 79 Colon sigmoideum
- 80 Rectum
- 81 Lig. inguinale
- 82 Nodus lymphaticus
- 83 Linea alba
- 84 A. femoralis
- 85 V. femoralis
- 86 Vas lymphaticum
- 87 Encephalon
- 88 Dura mater cranialis
- 89 Os frontale
- 90 M. temporalis
- 91 Oculus
- 92 Os zygomaticum
- 93 Maxilla
- 94 Os nasale
- 95 M. masseter
- 96 Dentes
- 97 Mandibula
- 98 Regio frontalis
- 99 Regio orbitalis
- 100 Regio temporalis
- 101 Regio nasalis
- 102 Regio infraorbitalis
- 103 Regio zygomatica
- 104 Regio oralis
- 105 Regio buccalis
- 106 Regio mentalis
- 107 Os sacrum
- 108 Os coccygis
- 109 Os pubis
- 110 M. levator ani
- 111 M. coccygeus
- 112 M. piriformis
- 113 Vertebra lumbalis V
- 114 Helix

115	Fossa triangularis	172	V. cardiaca magna
116	Antihelix	173	A. coronaria sinistra
117	Meatus acusticus externus	174	Ventriculus sinister
118	Tragus	175	Apex cordis
119	Antitragus	176	Ventriculus dexter
120	Concha auriculae	177	A. coronaria dextra
121	Lobulus auriculae	178	Atrium dextrum
122	Cutis	179	Auricula dextra
123	Os parietale	180	A. pulmonalis dextra
124	Sutura coronalis	181	Vv. pulmonales dextrae
125	Os sphenoidale	182	R. interventricularis posterior
126	Processus coronoideus	183	V. cardiaca media
127	Processus condylaris	184	R. circumflexus a. coronariae sinistrae
128	Foramen mentale	185	Sinus coronarius
129	Processus mastoideus	186	Vv. pulmonales sinistrae
130	Porus acusticus externus	187	A. pulmonalis sinistra
131	Os occipitale	188	Atrium sinisterum
132	Os temporale	189	Chordae tendineae
133	Sutura squamosa	190	M. papillaris
134	M. rectus superior	191	Septum interventriculare
135	M. obliquus superior, Tendo	192	Valva atrioventricularis dextra [Valva tricuspidalis]
136	M. rectus medialis	193	Valva atrioventricularis sinistra [Valva mitralis]
137	Pupilla	194	Valva aortae
138	Iris	195	Valva trunci pulmonalis
139	Bulbus oculi	196	Hepar
140	M. obliquus inferior	197	Lobus hepatis dexter
141	M. rectus lateralis	198	Lobus hepatis sinister
142	N. opticus	199	Vesica biliaris
143	M. rectus inferior	200	Lobus quadratus
144	Sternum	201	A. hepatica propria
145	Glandula mammaria	202	Lig. teres hepatis
146	Papilla mammaria	203	V. portae hepatis
147	Areola mammae	204	Lobus caudatus
148	Glandulae areolares	205	Gaster
149	Cartilago costalis	206	Fundus gastricus
150	Costa XI	207	Corpus gastricum
151	Costa X	208	Curvatura major
152	Costa IX	209	Omentum majus
153	Costa VIII	210	Antrum pyloricum
154	Proc. xiphoideus	211	Incisura angularis
155	Mamma	212	Curvatura minor
156	Manubrium	213	Pylorus
157	Mm. intercostales interni	214	A. gastromentalis dextra
158	M. transversus thoracis	215	A. gastromentalis sinistra
159	Costa VI	216	A. gastrica dextra
160	Costa V	217	A. gastrica sinistra
161	Costa IV	218	Incisura cardiaca
162	Costa III	219	Plicae gastricae
163	Costa II	220	Cardia
164	Costa I	221	A. splenica
165	Lobus superior	222	Pancreas
166	Fissura obliqua	223	Ductus pancreaticus
167	Lobus inferior	224	Colon descendens
168	Lobus medius	225	Caecum
169	Fissura horizontalis	226	Ostium valvae iliocaecale
170	Truncus pulmonalis		
171	Auricula sinistra		

Latin

- 227 Colon ascendens
228 Ileum
229 Jejunum
230 Flexura coli dextra
231 Colon transversum
232 Taenia omentalis
233 Duodenum
234 V. splenica
235 A. mesenterica superior
236 Ductus choledochus
237 Pars descendens duodeni
238 Pars horizontalis duodeni
239 Taenia mesocolica
240 Haustra coli
241 Mesenterium
242 Appendix vermiformis
243 Pars ascendens duodeni
244 Flexura coli sinistra
245 Taenia libera
246 A. colica media
247 A. colica sinistra
248 V. colica sinistra
249 A. mesenterica inferior
250 Ostium appendicis vermiformis
251 V. colica dextra
252 A. colica dextra
253 V. mesenterica superior
254 V. colica media
255 M. transversus perinei superficialis
et profundus
256 M. bulbospongiosus
257 Vagina
258 M. sphincter ani externus
259 Anus
260 Labium majus pudendi
261 Labium minus pudendi
262 V. iliaca externa
263 A. iliaca externa
264 A. ovarica
265 V. ovarica
266 Uterus
267 Lig. teres uteri
268 Lig. ovarii proprium
269 Tuba uterina
270 Ovarium
271 Plica transversa recti
272 Canalis cervicis uteri
273 Ostium uteri
274 M. sphincter ani internus
275 Urethra
276 Clitoris
277 Symphysis pubica
278 Lig. umbilicale medianum
279 Placenta
280 Funiculus umbilicalis
281 Cavitas uteri
282 Ampulla tubae uterinae
283 Infundibulum tubae uterinae
et fimbriae tubae
284 A. testicularis
285 V. testicularis
286 Penis
287 M. cremaster
288 Glans penis
289 Fascia spermatica externa
290 Tunica dartos
291 Testis
292 Epididymis
293 A. testicularis
294 Plexus pampiniformis
295 Vesicula seminalis
296 Scrotum
297 Ductus deferens
298 Prostata
299 Corpus spongiosum penis
300 Corpus cavernosum penis
301 Ductus ejaculatorius

B36 African Torso, unisex, 14 pieces

English

B37 African Torso, dual sex, 24 pieces

- 1 Right external carotid artery
- 2 Right internal jugular vein
- 3 Right superior thyroid artery
- 4 Thyroid cartilage
- 5 Right common carotid artery
- 6 Cricoid cartilage
- 7 Thyroid gland
- 8 Inferior thyroid vein
- 9 Scalenus anterior
- 10 Trachea
- 11 Right subclavian vein
- 12 Right brachiocephalic vein
- 13 Superior vena cava
- 14 Right lung
- 15 Pectoralis major
- 16 Pectoralis minor
- 17 Serratus anterior
- 18 Right inferior lobar bronchus
- 19 External intercostal muscles
- 20 7th rib
- 21 Diaphragm
- 22 Obliquus externus abdominis
- 23 Abdominal part of oesophagus
- 24 Costal part of diaphragm
- 25 Diaphragm, lumbar part
- 26 Right suprarenal gland
- 27 Coeliac trunk
- 28 Inferior vena cava
- 29 Renal pelvis
- 30 Renal vein
- 31 Ureter
- 32 Right testicular/ovarica artery
- 33 Crest of ilium
- 34 Right common iliac vein
- 35 Right common iliac artery
- 36 Promontory
- 37 Iliacus
- 38 Transversus abdominis
- 39 Obliquus internus abdominis
- 40 Urinary bladder
- 41 Rectus abdominis
- 42 Left internal carotid artery
- 43 Hyoid bone
- 44 Preepiglottic fat pad
- 45 Sternocleidomastoid
- 46 Left common carotid artery
- 47 Cricothyroid
- 48 Left internal jugular vein
- 49 Left superior thyroid artery
- 50 Inferior belly of omohyoid muscle
- 51 Left subclavian artery
- 52 Clavicle
- 53 Left brachiocephalic vein
- 54 Ascending aorta
- 55 Left pulmonary artery
- 56 Superior left pulmonary vein
- 57 Bifurcation of trachea
- 58 Left principal bronchus
- 59 Oesophagus
- 60 Thoracic part of aorta
- 61 Bronchus of left inferior lobe
- 62 Left lung
- 63 Caval opening
- 64 Parietal pleura
- 65 Spleen
- 66 Left suprarenal gland
- 67 Hilum of spleen
- 68 Left suprarenal vein
- 69 Abdominal aorta
- 70 Left kidney
- 71 Left ureter
- 72 Left testicular/ovarian vein
- 73 Quadratus lumborum
- 74 Left testicular/ovarian artery
- 75 Left common iliac artery
- 76 Left common iliac vein
- 77 Median sacral artery
- 78 Psoas major
- 79 Sigmoid colon
- 80 Rectum
- 81 Inguinal ligament
- 82 Lymph node
- 83 White line of abdomen
- 84 Femoral artery
- 85 Femoral vein
- 86 Lymph vessel
- 87 Brain
- 88 Cranial dura mater
- 89 Frontal bone
- 90 Temporalis
- 91 Eye
- 92 Zygomatic bone
- 93 Maxilla
- 94 Nasal bone

English

95	Masseter	148	Areolar glands
96	Teeth	149	Costal cartilage
97	Mandible	150	11th rib
98	Frontal region	151	10th rib
99	Orbital region	152	9th rib
100	Temporal region	153	8th rib
101	Nasal region	154	Xiphoid process
102	Infraorbital region	155	Mammary gland
103	Zygomatic region	156	Manubrium
104	Oral region	157	Internal intercostal muscles
105	Buccal region	158	Transversus thoracis
106	Chin region	159	6th rib
107	Sacral bone	160	5th rib
108	Coccygeal bone	161	4th rib
109	Pubic bone	162	3rd rib
110	Levator ani	163	2nd rib
111	Coccygeal muscle	164	1st rib
112	Piriformis	165	Superior lobe
113	Lumbar vertebra V	166	Oblique fissure
114	Helix	167	Inferior lobe
115	Triangular fossa	168	Middle lobe
116	Antihelix	169	Horizontal fissure
117	External acoustic meatus	170	Pulmonary trunk
118	Tragus	171	Left auricle
119	Antitragus	172	Great cardiac vein
120	Concha of auricle	173	Left coronary artery
121	Lobule of auricle	174	Left ventricle
122	Skin	175	Apex of heart
123	Parietal bone	176	Right ventricle
124	Coronal suture	177	Right coronary artery
125	Sphenoid	178	Right atrium
126	Coronoid process	179	Right auricle
127	Condylar process	180	Right pulmonary artery
128	Mental foramen	181	Right pulmonary veins
129	Mastoid process	182	Posterior interventricular branch
130	External acoustic opening	183	Middle cardiac vein
131	Occipital bone	184	Circumflex branch of left coronary artery
132	Temporal bone	185	Coronary sinus
133	Squamosal suture	186	Left pulmonary veins
134	Superior rectus	187	Left pulmonary artery
135	Tendon of superior oblique	188	Left atrium
136	Medial rectus	189	Tendinous cords of heart
137	Pupil	190	Papillary muscle
138	Iris	191	Interventricular septum
139	Eyeball	192	Tricuspid valve [Right atrioventricular valve]
140	Inferior oblique	193	Mitral valve [Left atrioventricular valve]
141	Lateral rectus	194	Aortic valve
142	Optic nerve	195	Pulmonary valve
143	Inferior rectus	196	Liver
144	Sternum	197	Right lobe of liver
145	Mammary gland	198	Left lobe of liver
146	Nipple	199	Gallbladder
147	Areola	200	Quadrangle lobe

- 201 Proper hepatic artery
202 Round ligament of liver
203 Hepatic portal vein
204 Caudate lobe of liver
205 Stomach
206 Fundus of stomach
207 Body of stomach
208 Greater curvature
209 Greater omentum
210 Pyloric antrum
211 Angular incisure
212 Lesser curvature
213 Pylorus
214 Right gastro-omental artery
215 Left gastro-omental artery
216 Right gastric artery
217 Left gastric artery
218 Cardiac notch
219 Gastric folds
220 Cardia
221 Splenic artery
222 Pancreas
223 Pancreatic duct
224 Descending colon
225 Caecum
226 Ostium of ileocaecal valve
227 Ascending colon
228 Ileum
229 Jejunum
230 Right colic flexure
231 Transverse colon
232 Omental taenia
233 Duodenum
234 Splenic vein
235 Superior mesenteric artery
236 Bile duct
237 Descending part of duodenum
238 Inferior part of duodenum
239 Mesocolic taenia
240 Haustra of colon
241 Mesentery
242 Appendix
243 Ascending part of duodenum
244 Left colic flexure
245 Free taenia
246 Middle colic artery
247 Left colic artery
248 Left colic vein
249 Inferior mesenteric artery
250 Orifice of vermiform appendix
251 Right colic vein
252 Right colic artery
253 Superior mesenteric vein
254 Middle colic vein
255 Superficial and deep transverse perineal muscle
256 Bulbospongiosus muscle
257 Vagina
258 Sphincter ani externus muscle
259 Anus
260 Labium majus
261 Labium minus
262 External iliac vein
263 External iliac artery
264 Ovarian artery
265 Ovarian vein
266 Uterus
267 Round ligament of uterus
268 Ligament of ovary
269 Uterine tube
270 Ovary
271 Transverse rectal fold
272 Cervical canal
273 Opening of uterus
274 Sphincter ani internus muscle
275 Urethra
276 Clitoris
277 Pubic symphysis
278 Median umbilical ligament
279 Placenta
280 Umbilical cord
281 Uterine cavity
282 Ampulla of uterine tube
283 Infundibulum and fimbriae of uterine tube
284 Testicular artery
285 Testicular vein
286 Penis
287 Cremaster muscle
288 Glans of penis
289 External spermatic fascia
290 Dartos fascia
291 Testis
292 Epididymis
293 Testicular artery
294 Spermatic plexus
295 Seminal vesicle
296 Scrotum
297 Deferent duct
298 Prostate
299 Corpus spongiosum penis
300 Corpus cavernosum penis
301 Ejaculatory duct

B36 Afrikanische Torso, Geschlechtsloser, 14-teilig

B37 Afrikanische Torso, Zweigeschlechtiger, 24-teilig

- 
- 1 Rechte äußere Kopf-Halsschlagader
 - 2 Rechte innere Drosselvene
 - 3 Rechte obere Schilddrüsenschlagader
 - 4 Schildknorpel
 - 5 Rechte gemeinsame Kopf-Halsschlagader
 - 6 Ringknorpel
 - 7 Schilddrüse
 - 8 Untere Schilddrüsenvene
 - 9 Vorderer Rippenhalter
 - 10 Luftröhre
 - 11 Rechte Schlüsselbeinvene
 - 12 Rechte Arm-Kopf-Vene
 - 13 Obere Hohlvene
 - 14 Rechte Lunge
 - 15 Großer Brustmuskel
 - 16 Kleiner Brustmuskel
 - 17 Vorderer Sägemuskel
 - 18 Rechter Unterlappenbronchus
 - 19 Äußere Zwischenrippenmuskeln
 - 20 7. Rippe
 - 21 Zwerchfell
 - 22 Äußerer schräger Bauchmuskel
 - 23 Bauchteil der Speiseröhre
 - 24 Zwerchfell, Rippenteil
 - 25 Zwerchfell, Lendenteil
 - 26 Rechte Nebenniere
 - 27 Eingeweideschlagader
 - 28 Untere Hohlvene
 - 29 Nierenbecken
 - 30 Nierenvene
 - 31 Harnleiter
 - 32 Rechte Hoden-/Eierstocksschlagader
 - 33 Darmbeinkamm
 - 34 Rechte gemeinsame Hüftvene
 - 35 Rechte gemeinsame Hüftschlagader
 - 36 Promontorium
 - 37 Darmbeinmuskel
 - 38 Querer Bauchmuskel
 - 39 Innerer schräger Bauchmuskel
 - 40 Harnblase
 - 41 Gerader Bauchmuskel
 - 42 Linke innere Kopf-Halsschlagader
 - 43 Zungenbein
 - 44 Fettpolster vor dem Kehldeckel
 - 45 Kopfwendemuskel
 - 46 Linke gemeinsame Kopf-Halsschlagader
 - 47 Schild-Ringknorpel-Muskel
 - 48 Linke innere Drosselvene
 - 49 Linke obere Schilddrüsenschlagader
 - 50 Schulter-Zungenbein-Muskel, unterer Bauch
 - 51 Linke Schlüsselbeinschlagader
 - 52 Schlüsselbein
 - 53 Linke Arm-Kopfvene
 - 54 Ansteigender Teil der Hauptschlagader
 - 55 Linke Lungenschlagader
 - 56 Linke obere Lungenvene
 - 57 Luftröhrengabelung
 - 58 Linker Hauptbronchus
 - 59 Speiseröhre
 - 60 Brustteil der Hauptschlagader
 - 61 Linker Unterlappenbronchus
 - 62 Linke Lunge
 - 63 Loch für die Hohlvene
 - 64 Rippenfell
 - 65 Milz
 - 66 Linke Nebenniere
 - 67 Milzhilus
 - 68 Linke Nebennierenvene
 - 69 Bauchaorta
 - 70 Linke Niere
 - 71 Linker Harnleiter
 - 72 Linke Hoden-/Eierstockvene
 - 73 Viereckiger Lendenmuskel
 - 74 Linke Hoden-/Eierstocksschlagader
 - 75 Linke gemeinsame Hüftschlagader
 - 76 Linke gemeinsame Hüftvene
 - 77 Mittlere Kreuzbeinschlagader
 - 78 Großer Lendenmuskel
 - 79 S-förmiger Dickdarm
 - 80 Enddarm
 - 81 Leistenband
 - 82 Lymphknoten
 - 83 Weiße Linie
 - 84 Oberschenkelschlagader
 - 85 Oberschenkelvene
 - 86 Lymphgefäß
 - 87 Gehirn
 - 88 Harte Hirnhaut
 - 89 Stirnbein
 - 90 Schläfenmuskel
 - 91 Auge
 - 92 Jochbein
 - 93 Oberkiefer
 - 94 Nasenbein
 - 95 Kaumuskel
 - 96 Zähne
 - 97 Unterkiefer
 - 98 Stirnregion
 - 99 Augenhöhlenregion
 - 100 Schläfenregion

101	Nasenregion	156	Handgriff des Brustbeins
102	Infraorbitalregion	157	Innere Zwischenrippenmuskeln
103	Jochbeinregion	158	Querer Brustkorbmuskel
104	Mundregion	159	6. Rippe
105	Wangenregion	160	5. Rippe
106	Kinnregion	161	4. Rippe
107	Kreuzbein	162	3. Rippe
108	Steißbein	163	2. Rippe
109	Schambein	164	1. Rippe
110	Beckenbodenmuskel (Afterheber)	165	Oberlappen
111	Steißbeinmuskel	166	Schräge Spalte
112	Birnenförmiger Hüftmuskel	167	Unterlappen
113	5. Lendenwirbel	168	Mittellappen
114	Windung der Ohrmuschel	169	Horizontale Spalte
115	Dreiseitige Vertiefung zwischen den beiden Gegenwindungen der Ohrmuschel	170	Lungenschlagaderstamm
116	Gegenwindung der Ohrmuschel	171	Linkes Herzohr
117	Äußerer Gehörgang	172	Große Herzvene
118	Ohrecke	173	Linke Herzkranzschlagader
119	Der Ohrecke gegenüberliegender Höcker	174	Linke Herzkammer
120	Ohrmuschel	175	Herzspitze
121	Ohrfläppchen	176	Rechte Herzkammer
122	Haut	177	Rechte Herzkranzschlagader
123	Scheitelbein	178	Rechter Vorhof
124	Kranznaht	179	Rechtes Herzohr
125	Keilbein	180	Rechte Lungenschlagader
126	Kronenfortsatz	181	Rechte Lungenvenen
127	Gelenkfortsatz des Unterkiefers	182	Hinterer Zwischenkammerast
128	Kinnloch	183	Mittlere Herzvene
129	Warzenfortsatz	184	Ast der linken Herzkranzschlagader (R. circumflexus)
130	Äußere Gehörgangsöffnung	185	Herzkranzsammelve
131	Hinterhauptbein	186	Linke Lungenvenen
132	Schläfenbein	187	Linke Lungenschlagader
133	Schuppennaht	188	Linker Vorhof
134	Oberer gerader Augenmuskel	189	Sehnenfäden der Segelklappen
135	Sehne des oberen schrägen Augenmuskels	190	Papillarmuskel
136	Mittlerer gerader Augenmuskel	191	Kammerscheidewand
137	Pupille	192	Rechte Vorhofkammerklappe [Trikuspidalklappe]
138	Regenbogenhaut	193	Linke Vorhofkammerklappe [Mitralklappe]
139	Augapfel	194	Aortenklappe
140	Unterer schräger Augenmuskel	195	Pulmonalklappe
141	Seitlicher gerader Augenmuskel	196	Leber
142	Sehnerv	197	Rechter Leberlappen
143	Unterer gerader Augenmuskel	198	Linker Leberlappen
144	Brustbein	199	Gallenblase
145	Brustdrüsengewebe	200	Quadratischer Leberlappen
146	Brustwarze	201	Eigene Leberschlagader
147	Warzenhof	202	Rundes Leberband
148	Rudimentäre Milchdrüsen im Warzenvorhof der weiblichen Brust	203	Pfortader
149	Rippenknorpel	204	Schwanzförmiger Leberlappen
150	11. Rippe	205	Magen
151	10. Rippe	206	Magengrund
152	9. Rippe	207	Magenkörper
153	8. Rippe	208	Große Magenkrümmung
154	Schwertfortsatz	209	Großes Netz
155	Brustdrüse	210	Vorraum des Magenausganges

Deutsch

- 211 Einbuchtung der kleinen Magenkrümmung
212 Kleine Magenkrümmung
213 Magenpfortner
214 Rechte Magen-Netzschlagader
215 Linke Magen-Netzschlagader
216 Rechte Magenschlagader
217 Linke Magenschlagader
218 Kardiaeinschnitt
219 Magenschleimhautfalten
220 Kardia
221 Milzschlagader
222 Bauchspeicheldrüse
223 Ausführungsgang der Bauchspeicheldrüse
224 Absteigender Dickdarm
225 Blinddarm
226 Mündung des Krummdarms in den Dickdarm
227 Aufsteigender Dickdarm
228 Krummdarm
229 Leerdarm
230 Rechte Dickdarmkrümmung
231 Querdarm
232 Anheftungsbandstreifen des großen Netzes
233 Zwölffingerdarm
234 Milzvene
235 Obere Gekröseschlagader
236 Gallengang
237 Absteigender Teil des Zwölffingerdarms
238 Horizontaler Teil des Zwölffingerdarms
239 Anheftungsbandstreifen des Dickdarmgekröses
240 Ausbuchtungen in der Wand des Dickdarms
241 Dünndarmgekröse
242 Wurmfortsatz
243 Ansteigender Teil des Zwölffingerdarms
244 Linke Dickdarmkrümmung
245 Freier Bandstreifen des Dickdarms
246 Mittlere Dickdarmschlagader
247 Linke Dickdarmschlagader
248 Linke Dickdarmvene
249 Untere Gekröseschlagader
250 Einmündungsstelle des Wurmfortsatzes
251 Rechte Dickdarmvene
252 Rechte Dickdarmschlagader
253 Obere Gekrösevene
254 Mittlere Dickdarmvene
255 Oberflächlicher und tiefer querer Damm-Muskel
256 Schwellkörpermuskel
257 Scheide
258 Äußerer Afterschließmuskel
259 After
260 Große Schamlippe
261 Kleine Schamlippe
262 Äußere Hüftvene
263 Äußere Hüftschlagader
264 Eierstockschlagader
265 Eierstockvene
266 Gebärmutter
267 Rundes Gebärmutterband
268 Eierstockband
269 Eileiter
270 Eierstock
271 Zirkuläre Enddarmfalte
272 Gebärmutterhalskanal
273 Gebärmuttermund
274 Innerer Afterschließmuskel
275 Harnröhre
276 Kitzler
277 Schambeinfuge
278 Bindegewebiger Rest des obliterierten embryonalen Harngangs
279 Mutterkuchen
280 Nabelschnur
281 Gebärmutterhöhle
282 Erweiterung des Eileiters
283 Trichter des Eileiters und Eileiterfransen
284 Hodenschlagader
285 Hodenvene
286 Penis
287 Hodenheber
288 Eichel
289 Äußere Faszie des Samenstrangs
290 Schicht glatter Muskelfasern unter der Haut des Hodensacks
291 Hoden
292 Nebenhoden
293 Hodenschlagader
294 Hodenvenengeflecht
295 Samenbläschen
296 Hodensack
297 Samenleiter
298 Vorsteherdrüse
299 Harnröhrenschwellkörper
300 Gliederschwellkörper
301 Spritzkanal

B36 Torso africano, asexuado, 14 piezas

Español

B37 Torso africano, de sexo dual, 24 piezas

- 1 A. carótida externa derecha
- 2 V. yugular interna derecha
- 3 A. tiroidea superior derecha
- 4 Cartílago tiroideos
- 5 A. carótida común derecha
- 6 Cartílago cricoides
- 7 Glándula tiroides
- 8 V. tiroidea inferior
- 9 M. escaleno anterior
- 10 Tráquea
- 11 V. subclavia derecha
- 12 V. braquiocefálica derecha
- 13 V. cava superior
- 14 Pulmón derecho
- 15 M. pectoral mayor
- 16 M. pectoral menor
- 17 M. serrato anterior
- 18 Bronquio lobar inferior derecho
- 19 Mm. intercostales externos
- 20 VII costilla
- 21 Diafragma
- 22 M. oblicuo externo del abdomen
- 23 Esófago, porción abdominal
- 24 Diafragma, porción costal
- 25 Porción lumbar del diafragma
- 26 Glándula suprarrenal derecha
- 27 Tronco celiaco
- 28 V. cava inferior
- 29 Riñón, pelvis
- 30 V. renal
- 31 Uréter
- 32 A. testicular/ovárica derecha
- 33 Cresta ilíaca
- 34 V. ilíaca común derecha
- 35 A. ilíaca común derecha
- 36 Promontorio
- 37 M. ilíaco
- 38 M. transverso del abdomen
- 39 M. oblicuo interno del abdomen
- 40 Vejiga urinaria
- 41 M. recto del abdomen
- 42 A. carótida interna izquierda
- 43 Hueso hioides
- 44 Cuerpo adiposo preepiglótico
- 45 M. estenocleidomastoideo
- 46 A. carótida común izquierda
- 47 M. cricotiroideo
- 48 V. yugular interna izquierda
- 49 A. tiroidea superior izquierda
- 50 M. omohioideo, vientre inferior
- 51 A. subclavia izquierda
- 52 Clavícula
- 53 V. braquiocefálica izquierda
- 54 Aorta, porción ascendiente
- 55 A. pulmón izquierda
- 56 V. pulmonar izquierda superior
- 57 Tráquea, bifurcación
- 58 Bronquio principal izquierdo
- 59 Esófago
- 60 Aorta, porción torácica
- 61 Bronquio lobar inferior izquierdo
- 62 Pulmón izquierdo
- 63 Orificio de la vena cava
- 64 Pleura parietal
- 65 Bazo
- 66 Glándula suprarrenal izquierda
- 67 Bazo, hilio
- 68 V. suprarrenal izquierda
- 69 Aorta, porción abdominal
- 70 Riñón izquierdo
- 71 Uréter izquierdo
- 72 V. testicular/ovárica izquierda
- 73 M. cuadrado lumbar
- 74 A. testicular/ovárica izquierda
- 75 A. ilíaca común izquierda
- 76 V. ilíaca común izquierda
- 77 A. sacra media
- 78 M. psoas mayor
- 79 Colon sigmoide
- 80 Recto
- 81 Lig. inguinal
- 82 Ganglio linfático
- 83 Línea alba
- 84 A. femoral
- 85 V. femoral
- 86 Vaso linfático
- 87 Encéfalo
- 88 Duramadre craneal
- 89 Hueso frontal
- 90 M. temporal
- 91 Ojo
- 92 Hueso cigomático
- 93 Maxilar
- 94 Hueso nasal
- 95 M. masetero
- 96 Dientes
- 97 Mandíbula
- 98 Región frontal
- 99 Región orbitaria
- 100 Región temporal
- 101 Región nasal
- 102 Región infraorbitaria

Español

- 103 Región cigomática
104 Región labial
105 Región bucal o geniana
106 Región mentoniana
107 Hueso sacro
108 Hueso coccígeo
109 Hueso pubis
110 M. elevador del ano
111 M. coccígeo
112 M. piriforme
113 V vértebra lumbar
115 Fosa triangular
116 Antihélix
117 Conducto auditivo externo
118 Trago
119 Antitrago
120 Concha auricular
121 Lóbulo auricular
122 Piel
123 Hueso parietal
124 Sutura coronal
125 Hueso esfenoides
126 Apófisis coronoides
127 Apófisis condilar
128 Orificio mentoniano
129 Apófisis mastoides
130 Orificio auditivo externo
131 Hueso occipital
132 Hueso temporal
133 Sutura escamosa
134 M. recto superior
135 Tendón del m. oblicuo superior
136 M. recto medial
137 Pupila
138 Iris
139 Globo ocular
140 M. oblicuo inferior
141 M. recto lateral
142 N. óptico
143 M. recto inferior
144 Esternón
145 Glándula mamaria
146 Papila mamaria, pezón
147 Mama
148 Glándulas areolares
149 Cartílago costal
150 XI costilla
151 X costilla
152 IX costilla
153 VIII costilla
154 Apófisis xifoides
155 Mama
156 Esternón, manubrio
157 Mm. intercostales internos
158 M. transverso torácico
159 VI costilla
160 V costilla
161 IV costilla
162 III costilla
163 II costilla
164 I costilla
165 Lóbulo superior
166 Cisura oblicua
167 Lóbulo inferior
168 Lóbulo medio
169 Cisura horizontal
170 Tronco pulmonar
171 Orejuela izquierda
172 V. cardíaca mayor
173 A. coronaria izquierda
174 Ventrículo izquierdo
175 Corazón, vértice
176 Ventrículo derecho
177 A. coronaria derecha
178 Aurícula derecha
179 Orejuela derecha
180 A. pulmonar derecha
181 Vv. pulmonares derechas
182 R. interventricular posterior
183 V. cardíaca media
184 A. coronaria izquierda, r. circunfleja
185 Seno coronario
186 Vv. pulmonares izquierdas
187 A. pulmón izquierda
188 Aurícula izquierda
189 Cuerda tendinosa
190 Músculo papilar
191 Septo interventricular
192 Válvula auriculoventricular derecha [Válvula tricúspide]
193 Válvula auriculoventricular izquierda [Válvula mitral]
194 Válvula aórtica
195 Válvula pulmonar
196 Hígado
197 Hígado, lóbulo derecho
198 Hígado, lóbulo izquierdo
199 Vesícula biliar
200 Hígado, lóbulo cuadrado
201 A. hepática propia
202 Lig. redondo del hígado
203 V. porta hepática
204 Hígado, lóbulo caudado
205 Estómago
206 Estómago, fundus
207 Estómago, cuerpo
208 Curvatura mayor
209 Omento [epiplón] mayor
210 Antro pilórico
211 Escotadura angular
212 Curvatura menor
213 Píloro
214 A. gastroepiploica derecha
215 A. gastroepiploica izquierda

- 216 A. gástrica derecha
 217 A. gástrica izquierda
 218 Escotadura cardíaca
 219 Pliegues gástricos
 220 Cardias
 221 A. esplénica
 222 Páncreas
 223 Conducto pancreático
 224 Colon descendiente
 225 Ciego
 226 Válvula del orificio ileocecal
 227 Colon ascendente
 228 Íleon
 229 Yeyuno
 230 Ángulo derecho del colon
 231 Colon transversal
 232 Tenia omental
 233 Duodeno
 234 V. esplénica
 235 A. mesentérica superior
 236 Conducto colédoco
 237 Duodeno, porción descendente
 238 Duodeno, porción horizontal [inferior]
 239 Ligamentos de inserción del mesenterio
 240 Colon, haustra
 241 Mesenterio
 242 Apéndice vermiforme
 243 Duodeno, porción ascendente
 244 Ángulo izquierdo del colon
 245 Tenia libre
 246 A. cólica media
 247 A. cólica izquierda
 248 V. cólica izquierda
 249 A. mesentérica inferior
 250 Puntos de ingreso del apéndice cecal
 251 V. cólica derecha
 252 A. cólica derecha
 253 V. mesentérica superior
 254 V. cólica media
 255 M. transversal perineal superficial y profundo
 256 M. bulboesponjoso
 257 Vagina
 258 M. esfínter externo del ano
 259 Ano
 260 Labio mayor
 261 Labio menor
 262 V. ilíaca externa
 263 A. ilíaca externa
 264 A. ovárica
 265 V. ovárica
 266 Útero
 267 Útero, ligamento redondo
 268 Ligamento ovárico propio
 269 Trompa uterina
 270 Ovario
 271 Recto, pliegue transversal
 272 Útero, conducto del cuello
 273 Útero, orificio
 274 M. esfínter interno del ano
 275 Uretra
 276 Clítoris
 277 Sínfisis púbica
 278 Resto de tejido conjuntivo del ligamento vesicoumbilical obliterado embrionario
 279 Placenta
 280 Cordón umbilical
 281 Útero, cavidad
 282 Trompa uterina, ampolla
 283 Trompa uterina, infundíbulo y fimbrias
 284 A. testicular
 285 V. testicular
 286 Pene
 287 M. cremáster
 288 Pene, glande
 289 Fascia espermática externa
 290 Capa de fibras musculares lisas bajo la piel de la bolsa testicular
 291 Testículo
 292 Epidídimo
 293 A. testicular
 294 Plexo pampiniforme
 295 Vesícula seminal
 296 Escroto
 297 Conducto deferente
 298 Próstata
 299 Pene, cuerpo esponjoso
 300 Pene, cuerpo cavernoso
 301 Conducto eyaculador

B36 Torse africain, asexué, 14 pièces

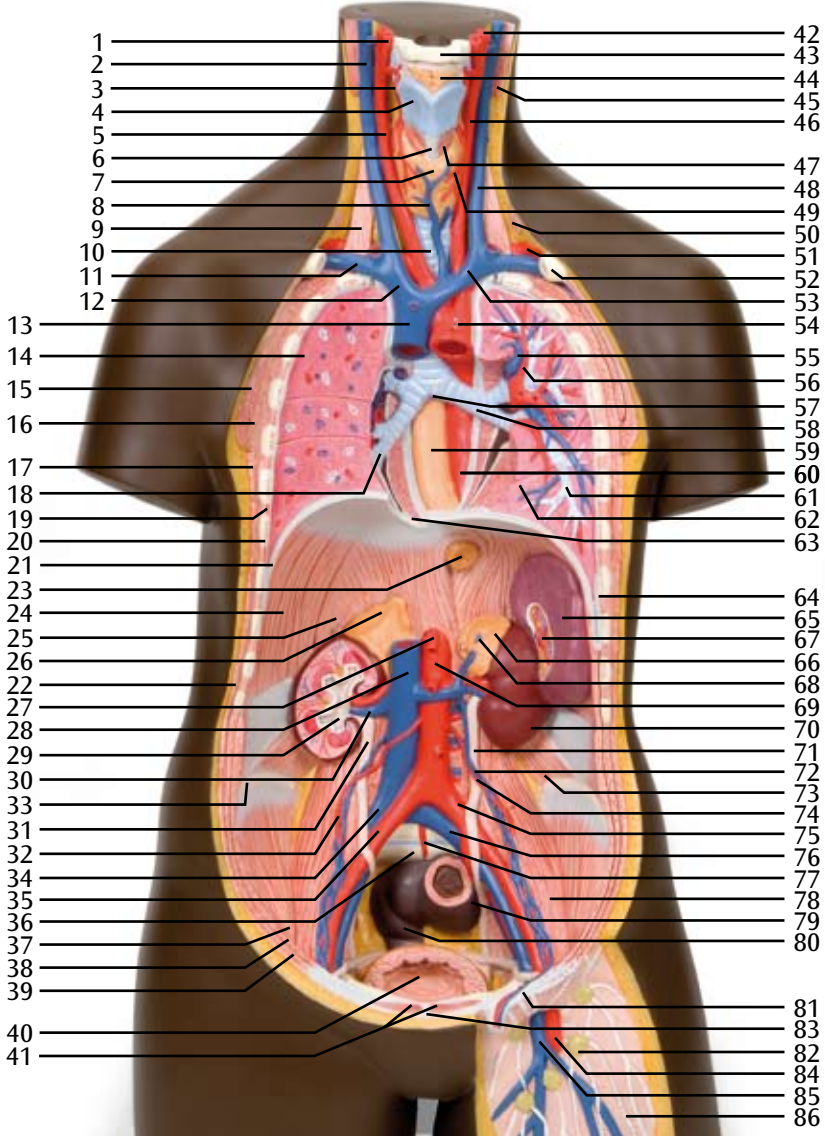
B37 Torse africain, androgyné, 24 pièces

- | | |
|--|--|
| 1 Artère carotide externe droite | 52 Clavicule |
| 2 Veine jugulaire interne droite | 53 Veine brachio-céphalique gauche |
| 3 Artère thyroïdienne supérieure droite | 54 Aorte ascendante |
| 4 Cartilage thyroïde | 55 Artère pulmonaire gauche |
| 5 Artère carotide commune droite | 56 Veine pulmonaire gauche supérieure |
| 6 Cartilage cricoïde | 57 Trachée, bifurcation |
| 7 Glande thyroïde | 58 Bronche principale gauche |
| 8 Veine thyroïdienne inférieure | 59 Œsophage |
| 9 Muscle scalène antérieur | 60 Aorte thoracique |
| 10 Trachée | 61 Bronche lobaire inférieure gauche |
| 11 Veine subclavière droite | 62 Poumon gauche |
| 12 Veine brachio-céphalique droite | 63 Trou de la veine |
| 13 Veine cave supérieure | 64 Plèvre pariétale |
| 14 Poumon droit | 65 Rate |
| 15 Muscle grand pectoral | 66 Glande surrénale gauche |
| 16 Muscle petit pectoral | 67 Rate, hile |
| 17 Muscle dentelé antérieur | 68 Veine surrénale gauche |
| 18 Bronche lobaire inférieure droite | 69 Aorte abdominale |
| 19 Muscles intercostaux externes | 70 Rein gauche |
| 20 Côte VII | 71 Urètre gauche |
| 21 Diaphragme | 72 Veine testiculaire/ovarique gauche |
| 22 Muscle oblique externe de l'abdomen | 73 Muscle carré des lombes |
| 23 Œsophage, partie abdominale | 74 Artère testiculaire/ovarique gauche |
| 24 Diaphragme, partie costale | 75 Artère iliaque commune gauche |
| 25 Diaphragme, partie lombaire | 76 Veine iliaque commune gauche |
| 26 Glande surrénale droite | 77 Artère sacrale moyenne |
| 27 Tronc cœliaque | 78 Muscle grand psoas |
| 28 Veine cave inférieure | 79 Côlon sigmoïde |
| 29 Rein, bassin | 80 Rectum |
| 30 Veine rénale | 81 Lig. inguinal |
| 31 Urètre | 82 Nœud lymphatique |
| 32 Artère testiculaire/ovarique droite | 83 Ligne blanche de l'abdomen |
| 33 Crête iliaque | 84 Artère fémorale |
| 34 Veine iliaque commune droite | 85 Veine fémorale |
| 35 Artère iliaque commune droite | 86 Vaisseau lymphatique |
| 36 Promontoire | 87 Encéphale |
| 37 Muscle iliaque | 88 Dure-mère crânienne |
| 38 Muscle transverse de l'abdomen | 89 Os frontal |
| 39 Muscle oblique interne de l'abdomen | 90 Muscle temporal |
| 40 Vésicule urinaire | 91 Œil |
| 41 Muscle droit de l'abdomen | 92 Os zygomatique |
| 42 Artère carotide interne gauche | 93 Maxilla |
| 43 Os hyoïde | 94 Os nasal |
| 44 Corps adipeux pré-épiglottique | 95 Muscle masséter |
| 45 Muscle sterno-cléido-mastoidien | 96 Dents |
| 46 Artère carotide commune gauche | 97 Mandibule |
| 47 Muscle crico-thyroïdien | 98 Région frontale |
| 48 Veine jugulaire interne gauche | 99 Région orbitale |
| 49 Artère thyroïdienne supérieure gauche | 100 Région temporale |
| 50 Muscle omo-hyoïdien, ventre inférieur | 101 Région nasale |
| 51 Artère subclavière gauche | 102 Région infra-orbitaire |

103	Région zygomatique	160	Côte V
104	Région orale	161	Côte IV
105	Région buccale	162	Côte III
106	Région mentonnière	163	Côte II
107	Sacrum	164	Côte I
108	Coccyx	165	Lobe supérieur
109	Os pubien	166	Fissure oblique
110	Muscle élévateur de l'anus	167	Lobe inférieur
111	Muscle du coccyx	168	Lobe moyen
112	Muscle piriforme	169	Fissure horizontale
113	Vertèbre lombaire V	170	Tronc pulmonaire
114	Hélix de l'oreille externe	171	Auricule de l'atrium gauche
115	Fosse triangulaire	172	Grande veine cardiaque
116	Anthélix	173	Artère coronaire gauche
117	Méat acoustique externe	174	Ventricule gauche
118	Tragus	175	Apex du cœur
119	Antitragus	176	Ventricule droit
120	Conque de l'oreille externe	177	Artère coronaire droite
121	Lobule de l'oreille	178	Atrium droit
122	Peau	179	Auricule de l'atrium droit
123	Os pariétal	180	Artère pulmonaire droite
124	Suture coronale	181	Veines pulmonaires droites
125	Os sphénoïde	182	Rameau interventriculaire postérieur
126	Processus coronoïde	183	Veine cardiaque moyenne
127	Processus condyloïde	184	Artère coronaire gauche, rameau circonflexe
128	Foramen mentonnier	185	Sinus coronaire
129	Processus mastoïde	186	Veines pulmonaires gauches
130	Pore acoustique externe	187	Artère pulmonaire gauche
131	Os occipital	188	Atrium gauche
132	Os temporal	189	Corde tendineuse
133	Suture squameuse	190	Muscle papillaire
134	Muscle droit supérieur de l'œil	191	Septum interventriculaire
135	Muscle oblique supérieur, tendon	192	Valve atrio-ventriculaire droite (valve tricuspide)
136	Muscle droit médial de l'œil	193	Valve atrio-ventriculaire gauche (valve mitrale)
137	Pupille	194	Valve aortique
138	Iris	195	Valve pulmonaire
139	Bulbe oculaire	196	Foie
140	Muscle oblique inférieur	197	Foie, lobe droit
141	Muscle droit latéral de l'œil	198	Foie, lobe gauche
142	Nerf optique	199	Vésicule biliaire
143	Muscle droit inférieur de l'œil	200	Foie, lobe carré
144	Sternum	201	Artère hépatique propre
145	Glande mammaire	202	Ligament rond du foie
146	Papille mammaire	203	Veine porte hépatique
147	Mamelle, aréole	204	Foie, lobe caudé
148	Glandes aréolaires	205	Estomac
149	Cartilage costal	206	Estomac, fond
150	Côte XI	207	Estomac, corps
151	Côte X	208	Grande courbure
152	Côte IX	209	Grand omentum
153	Côte VIII	210	Antre pylorique
154	Sternum, processus xiphoïde	211	Incisure angulaire
155	Mamelle	212	Petite courbure
156	Sternum, manche	213	Pylore
157	Muscles intercostaux internes	214	Artère gastro-épiplœique droite
158	Muscle transverse du thorax		
159	Côte VI		

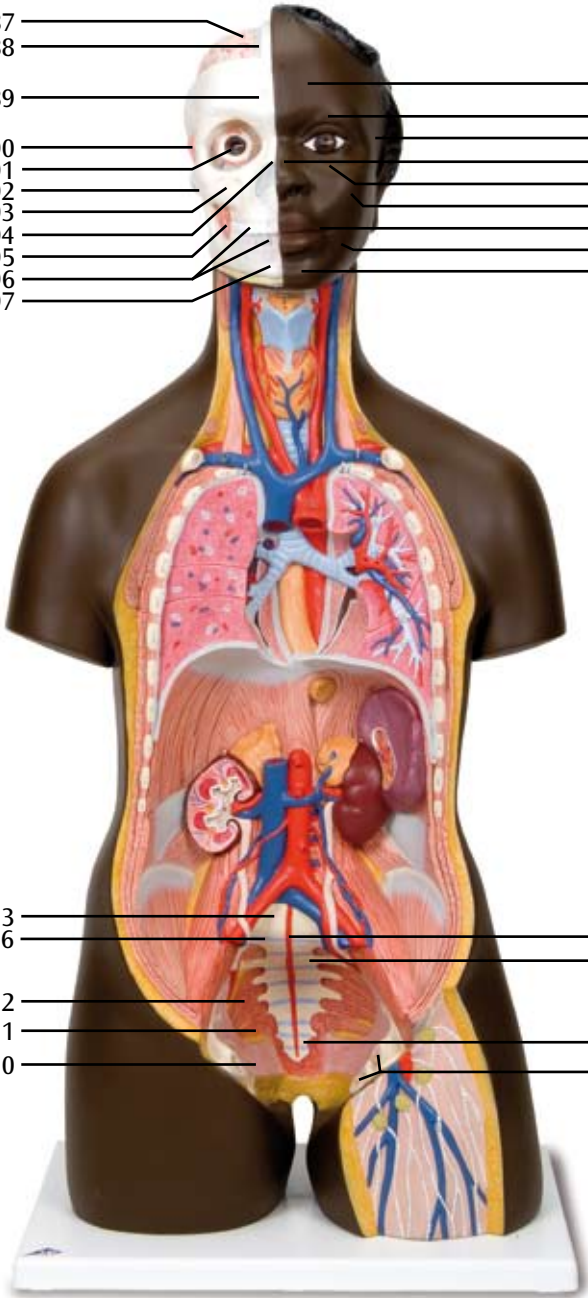
Français

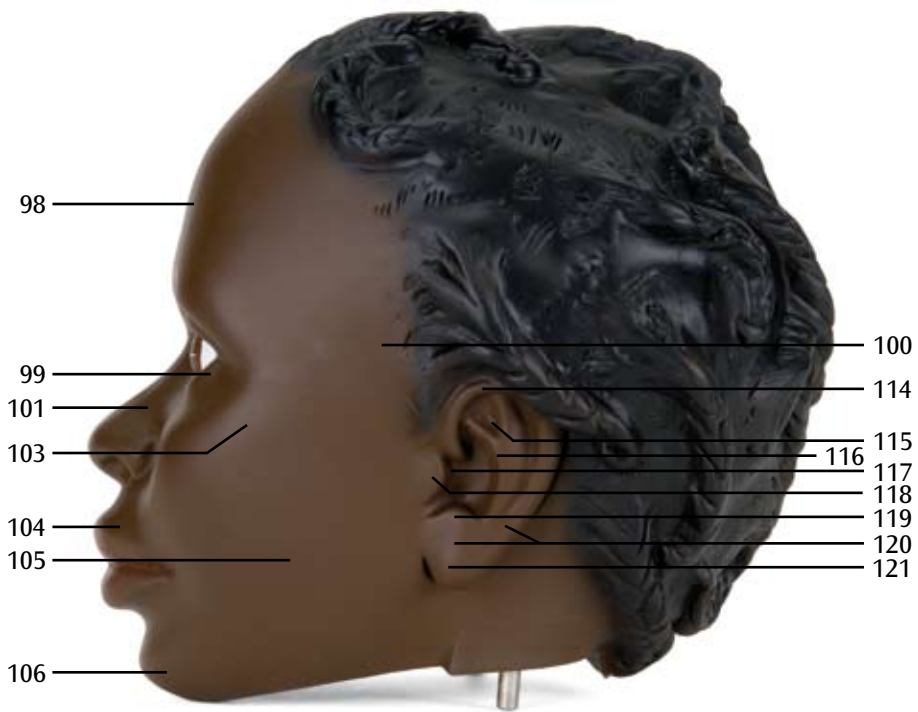
- 215 Artère gatsro-épiplœique gauche
216 Artère gastrique droite
217 Artère gastrique gauche
218 Incisure cardiaque
219 Plis gastriques
220 Partie cardiale
221 Artère splénique
222 Pancréas
223 Conduit pancréatique
224 Cœlon descendant
225 Cœcum
226 Ilœum, orifice des valves
227 Cœlon ascendant
228 Ilœum
229 Jœjunum
230 Angle colique droit
231 Cœlon transverse
232 Tœnia omental
233 Duodœnum
234 Veine splénique
235 Artère mœsentœrique supœrieure
236 Conduit cholœdoque
237 Duodœnum, partie descendante
238 Duodœnum, partie horizontale (partie infœrieure)
239 Bandes d'agrœgation de la fraise mœsentœre du gros intestin
240 Haustation du gros intestin
241 Mœsentœre
242 Appendice vermiforme
243 Duodœnum, partie ascendante
244 Angle colique gauche
245 Tœnia libre
246 Artère colique moyenne
247 Artère colique gauche
248 Veine colique gauche
249 Artère mœsentœrique infœrieure
250 Embouchure de l'appendice
251 Veine colique droite
252 Artère colique droite
253 Veine mœsentœrique supœrieure
254 Veine colique moyenne
255 Muscle transverse superficiel et profond du pœrinœe
256 Muscle bulbo-caverneux
257 Vagin
258 Muscle sphincter externe de l'anue
259 Anue
260 Grande lœvre des organes gœnitaux
261 Petite lœvre des organes gœnitaux
262 Veine iliaque externe
263 Artère iliaque externe
264 Artère ovarique
265 Veine ovarique
266 Utœrus
267 Utœrus, ligament rond
268 Ovaire
269 Trompe utœrine
270 Ovaire
271 Rectum, pli transverse
272 Utœrus, canal cervical
273 Utœrus, orifice
274 Muscle sphincter interne de l'anue
275 Urœtre
276 Clitoris
277 Symphyse pubienne
278 Reste de tissu conjonctif de l'ouraue embryonnaire oblitœrœ
279 Placenta
280 Cordon ombilical
281 Utœrus, cavitœ
282 Trompe utœrine, ampoule
283 Trompe utœrine, infundibulum et franges
284 Artère testiculaire
285 Veine testiculaire
286 Pœnis
287 Muscle crœmaster
288 Pœnis, gland
289 Fascia spermatique externe
290 Couche de fibres musculaires lisses sous la peau du scrotum
291 Testicule
292 Epididyme
293 Artère testiculaire
294 Plexus pampiniforme
295 Vœsicule sœminale
296 Scrotum
297 Conduit dœfœrent
298 Prostate
299 Pœnis, corps spongieux
300 Pœnis, corps caverneux
301 Conduit œjaculateur

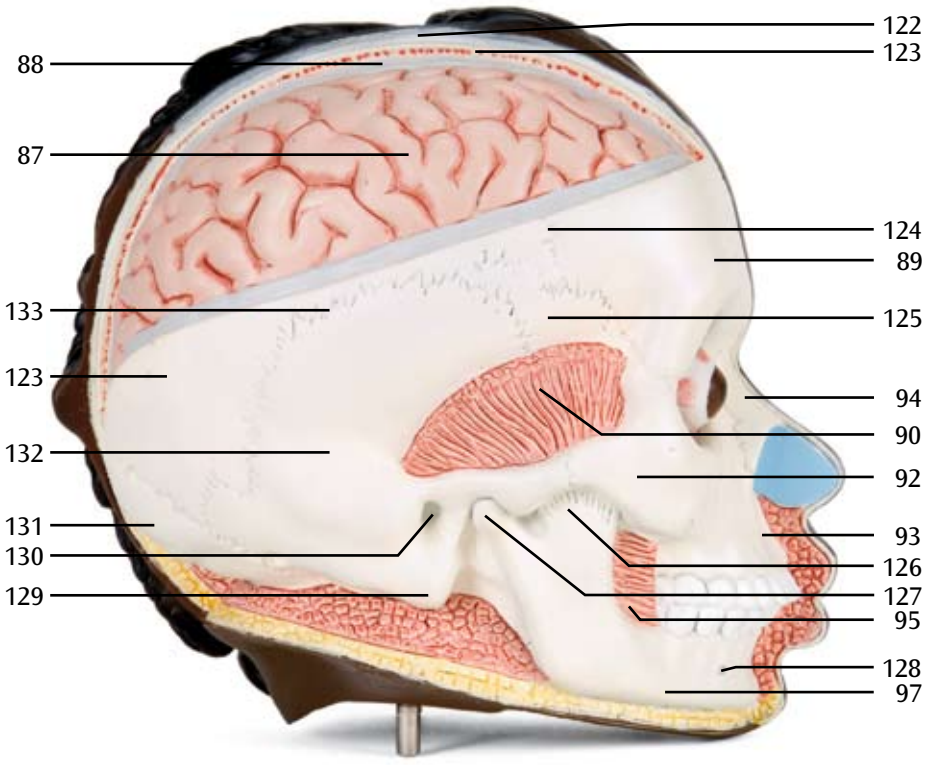


87	_____		
88	_____		
89	_____		98
90	_____		99
91	_____		100
92	_____		101
93	_____		102
94	_____		103
95	_____		104
96	_____		105
97	_____		106

113	_____		77
36	_____		107
112	_____		
111	_____		108
110	_____		109







88

87

133

123

132

131

130

129

122

123

124

89

125

94

90

92

93

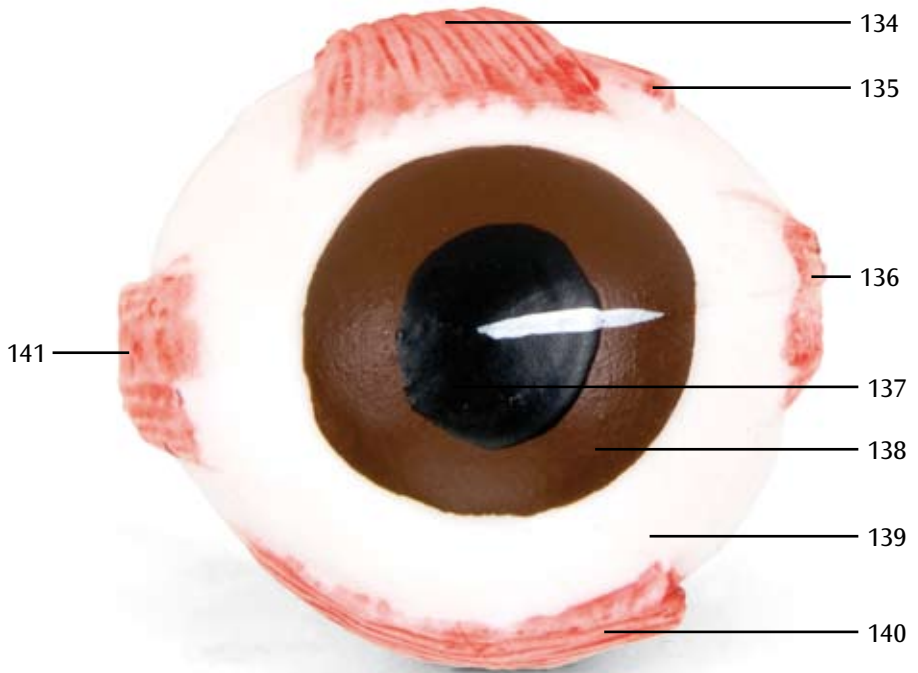
126

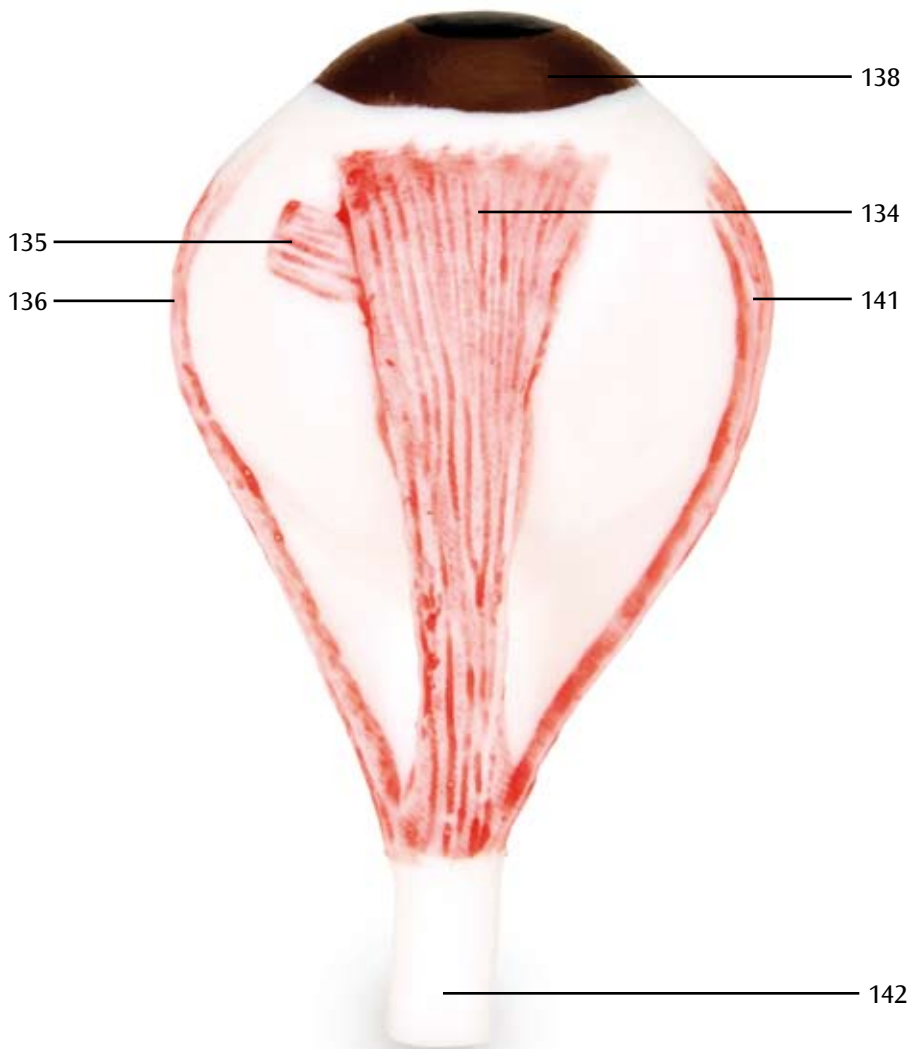
127

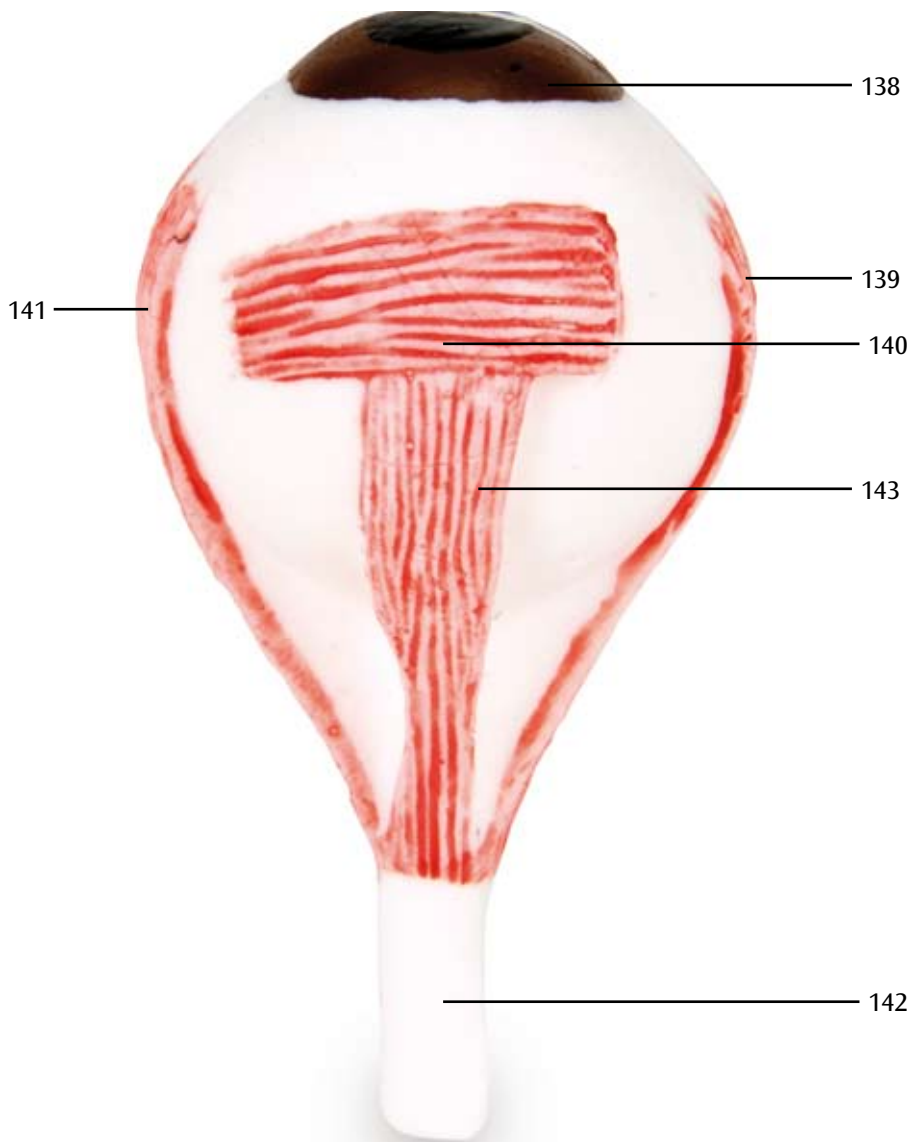
95

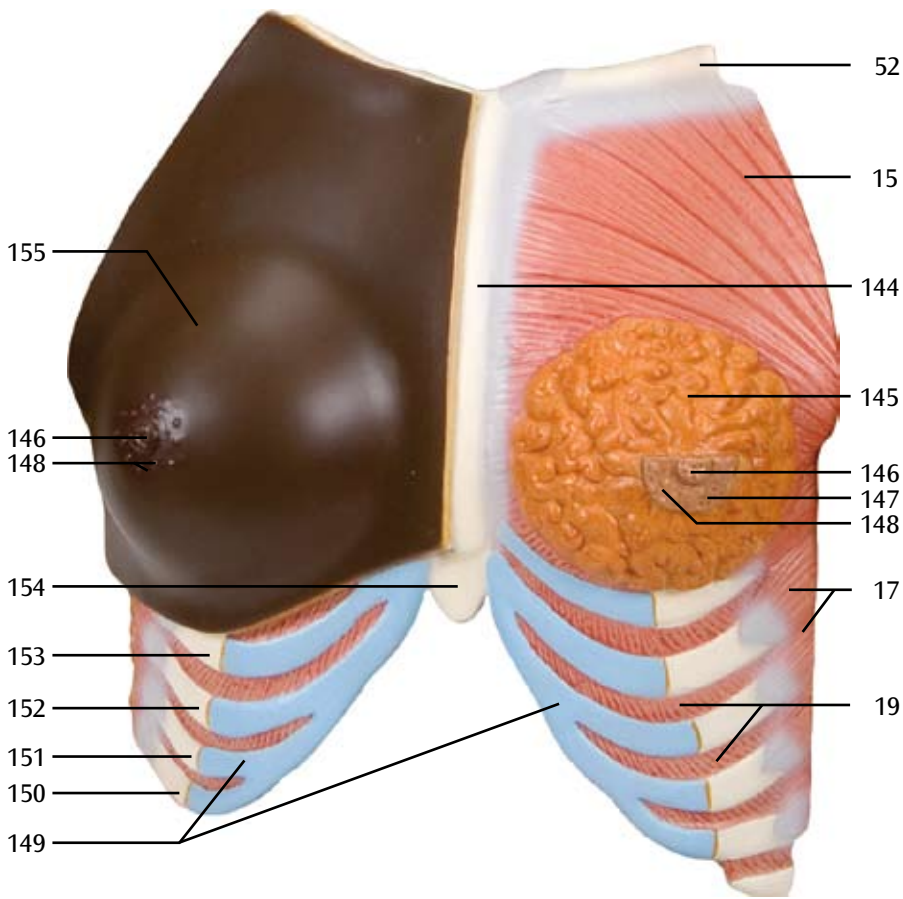
128

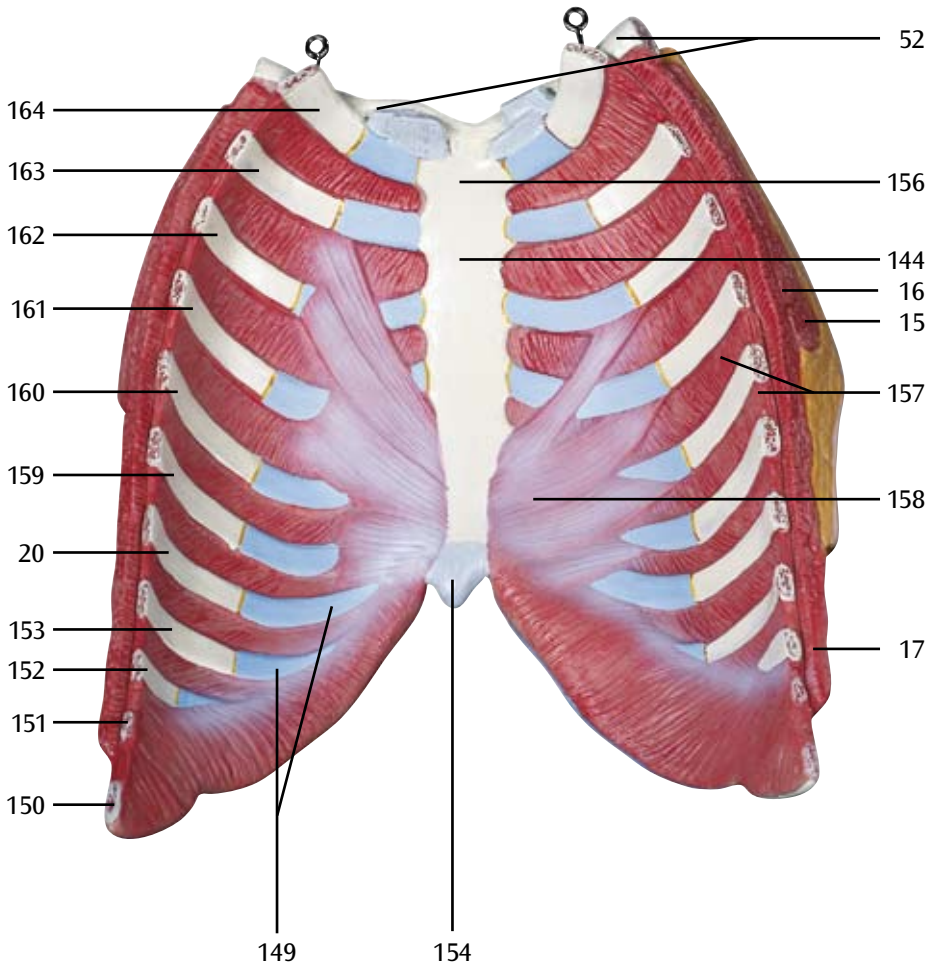
97

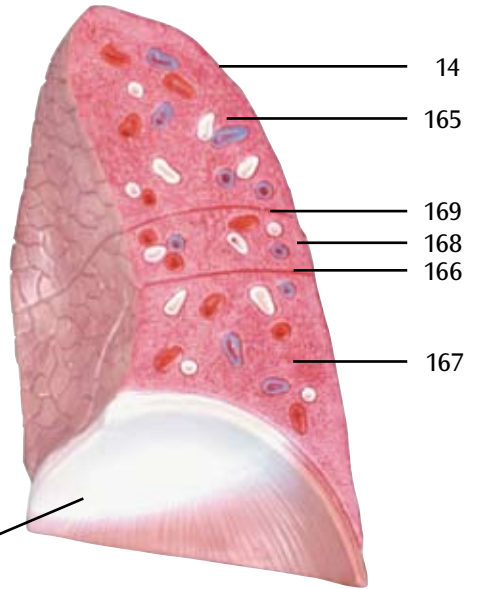
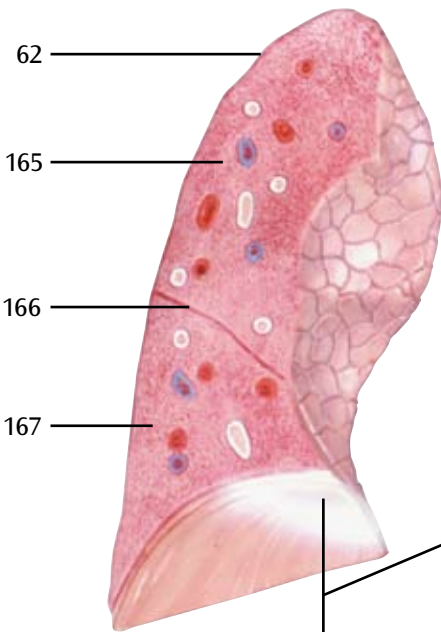
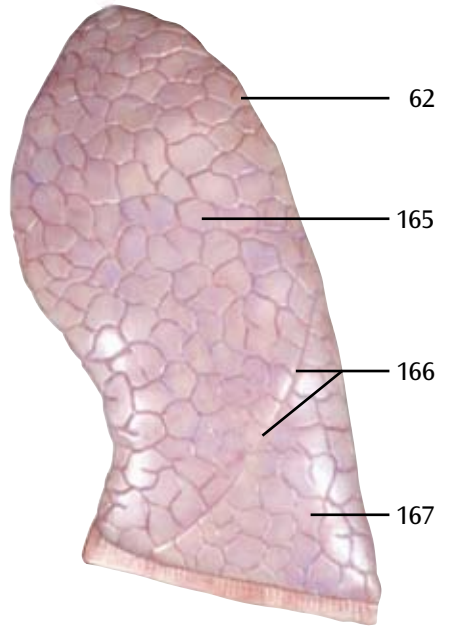
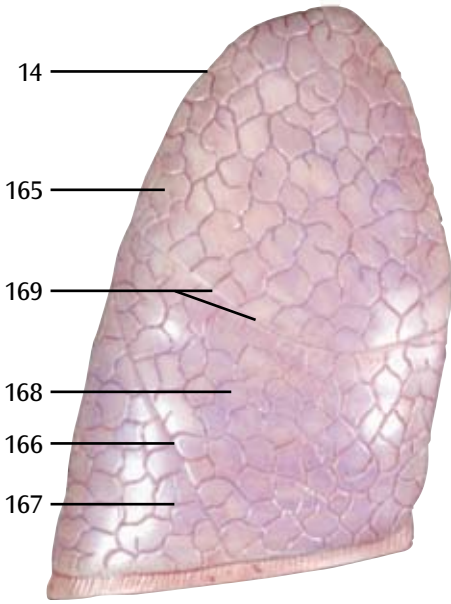


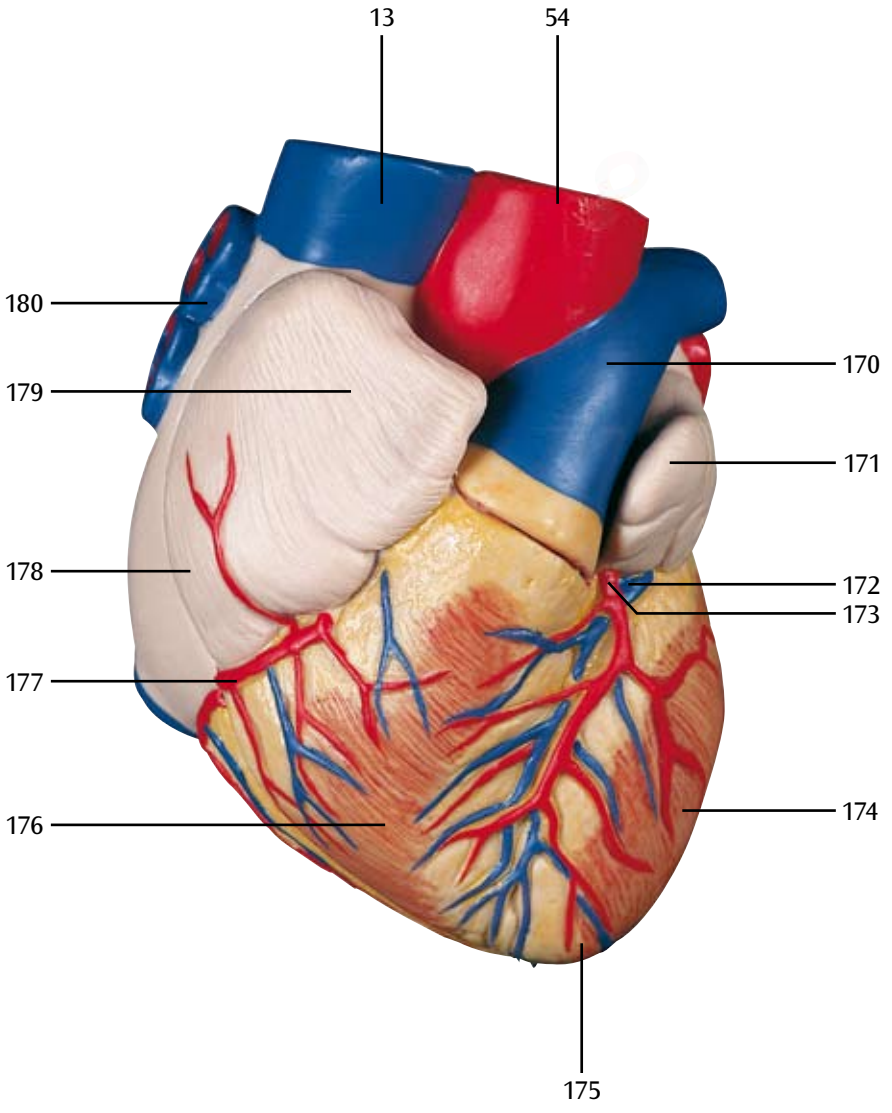


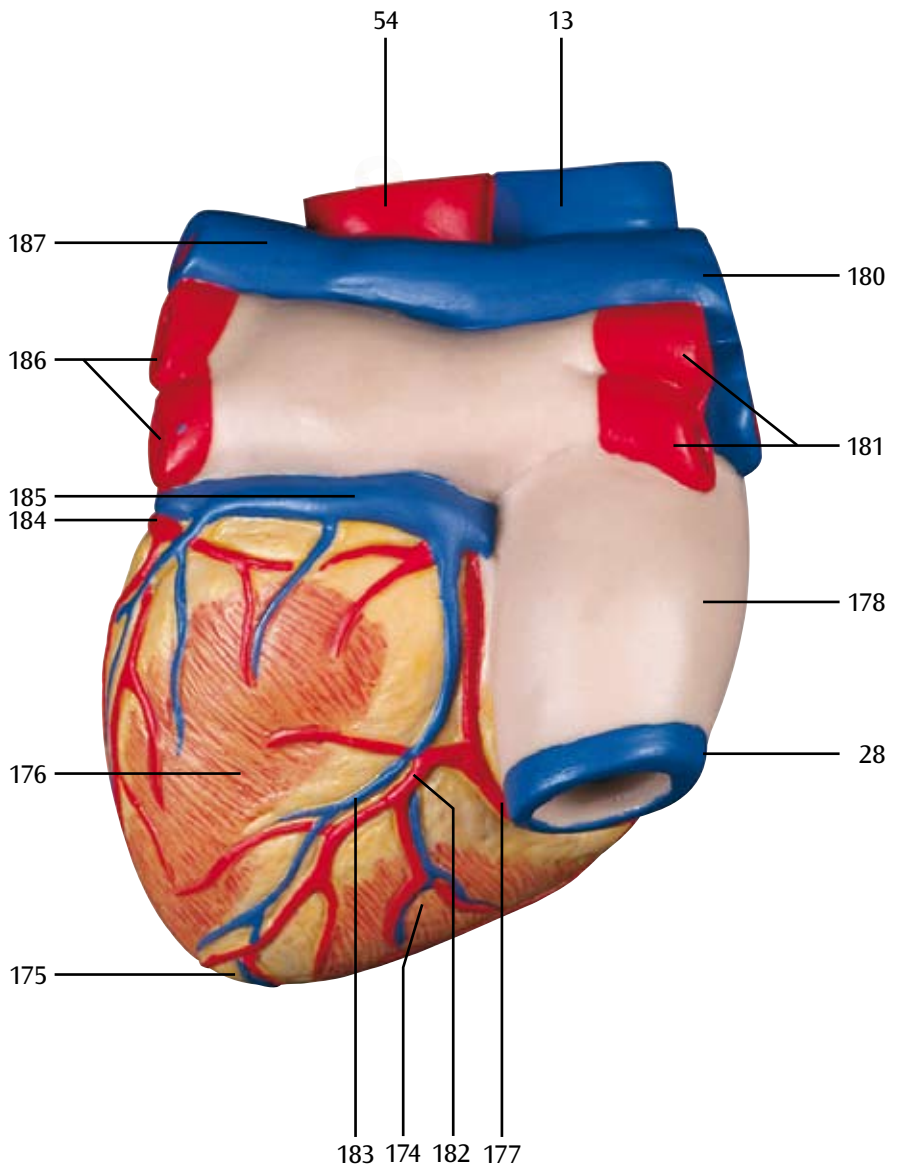


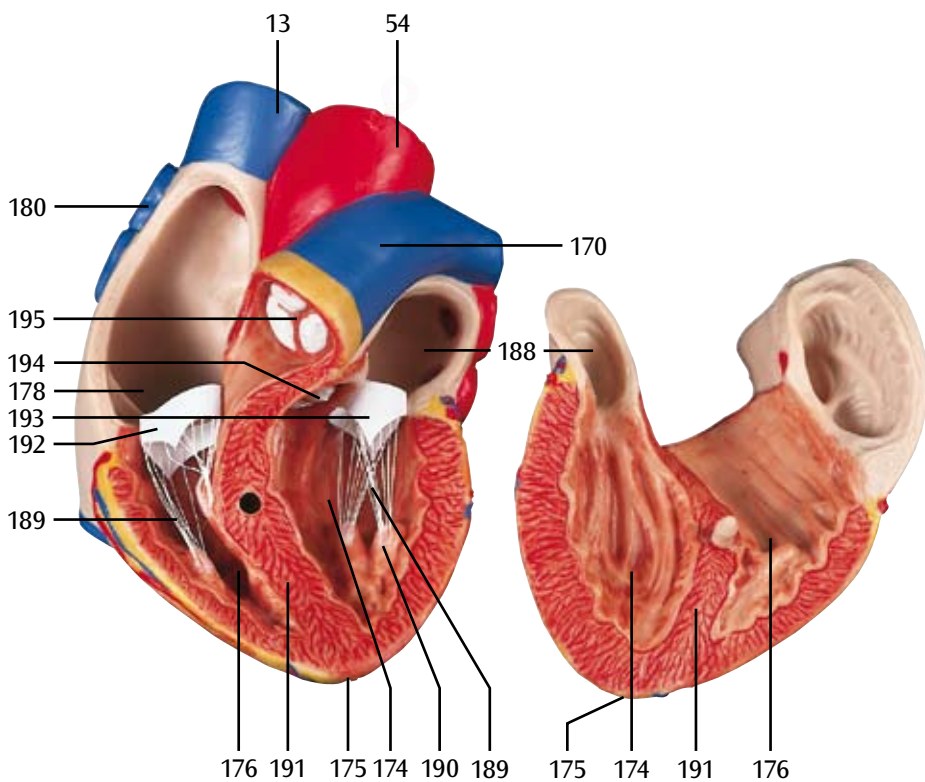


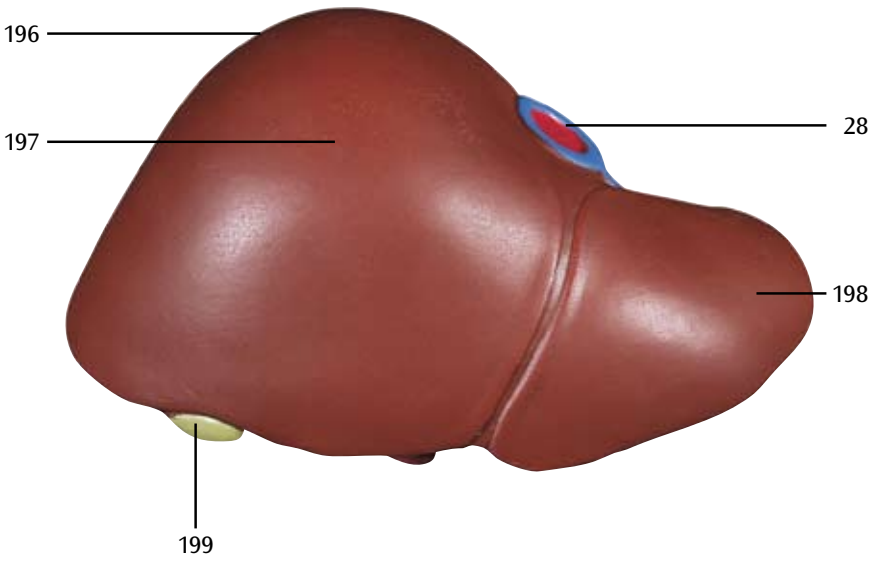


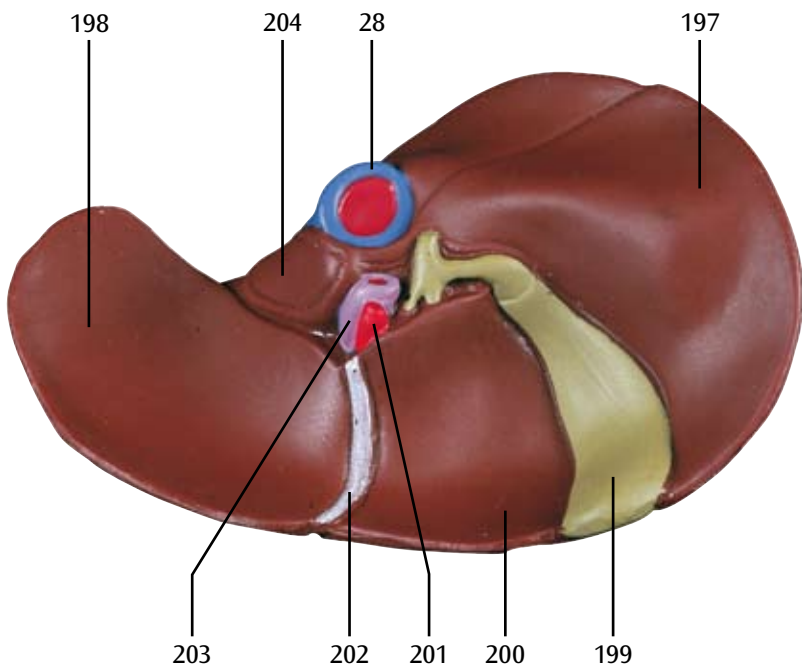


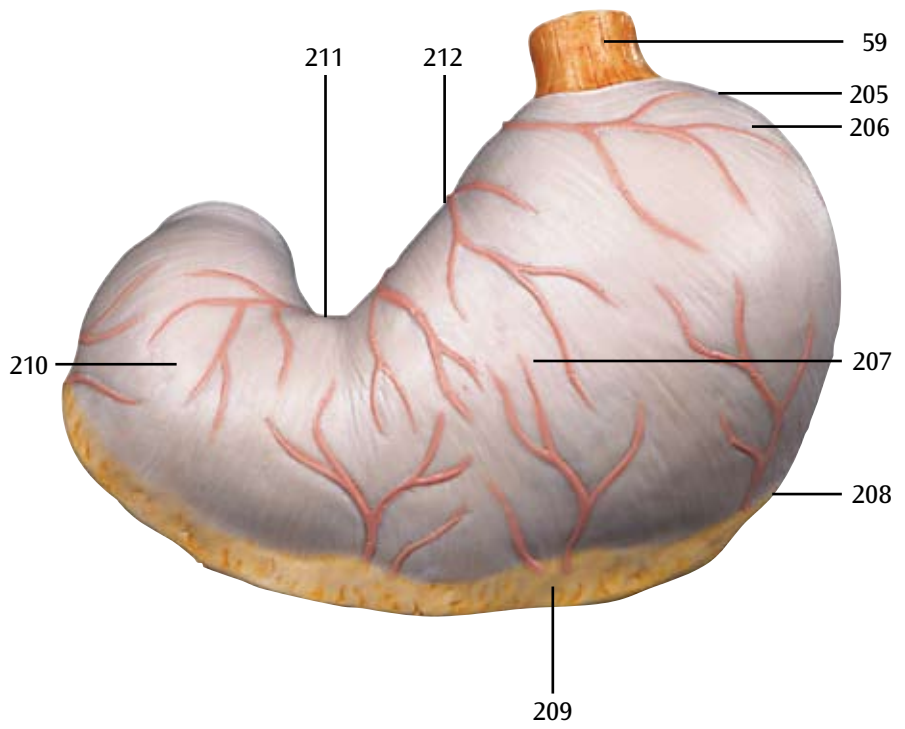


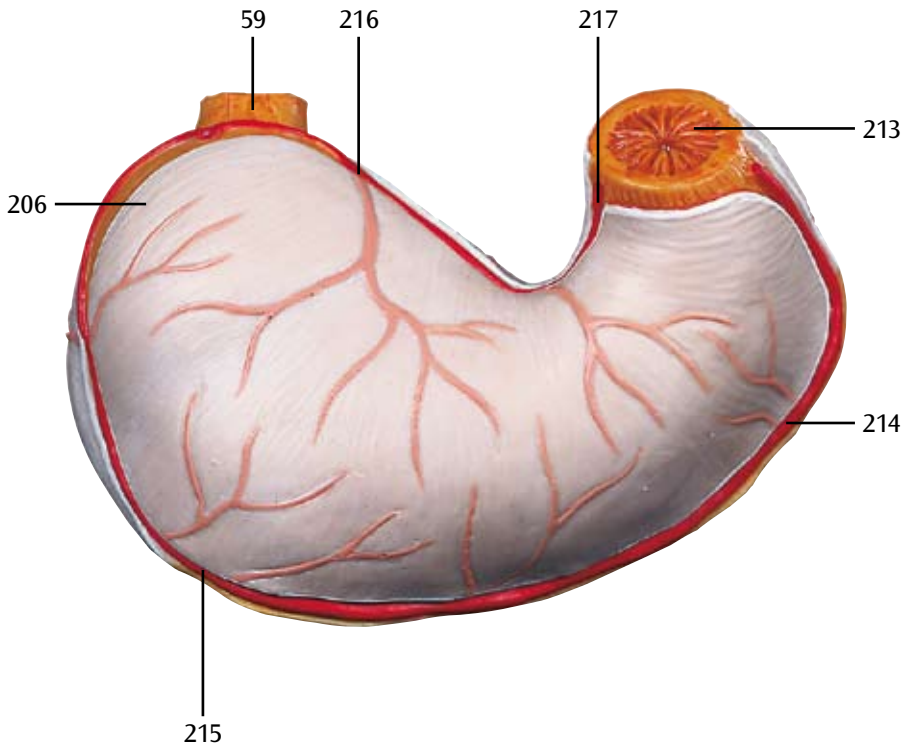


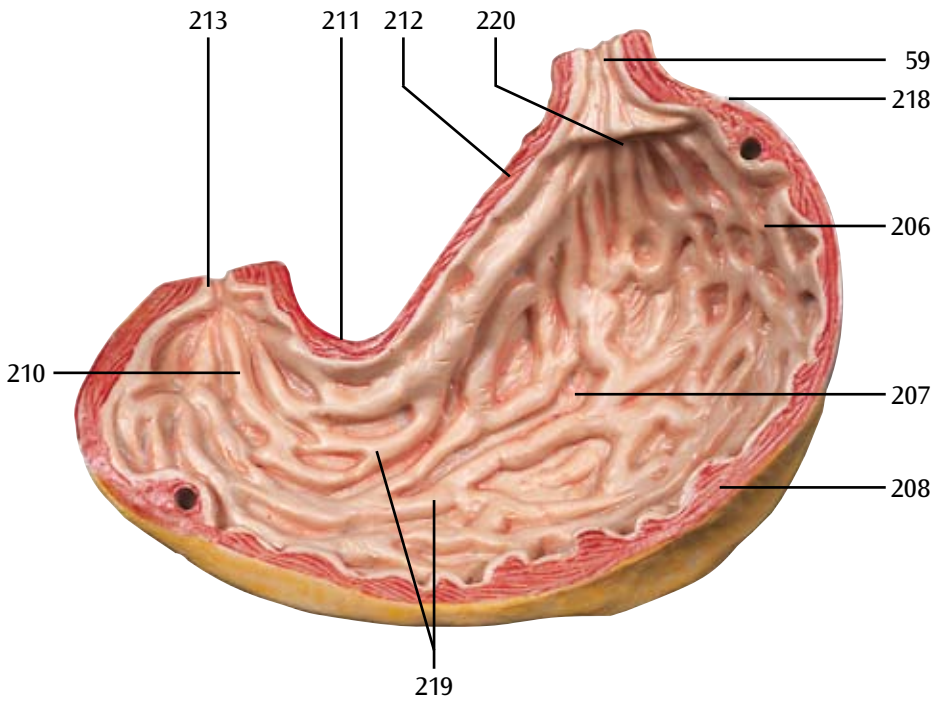


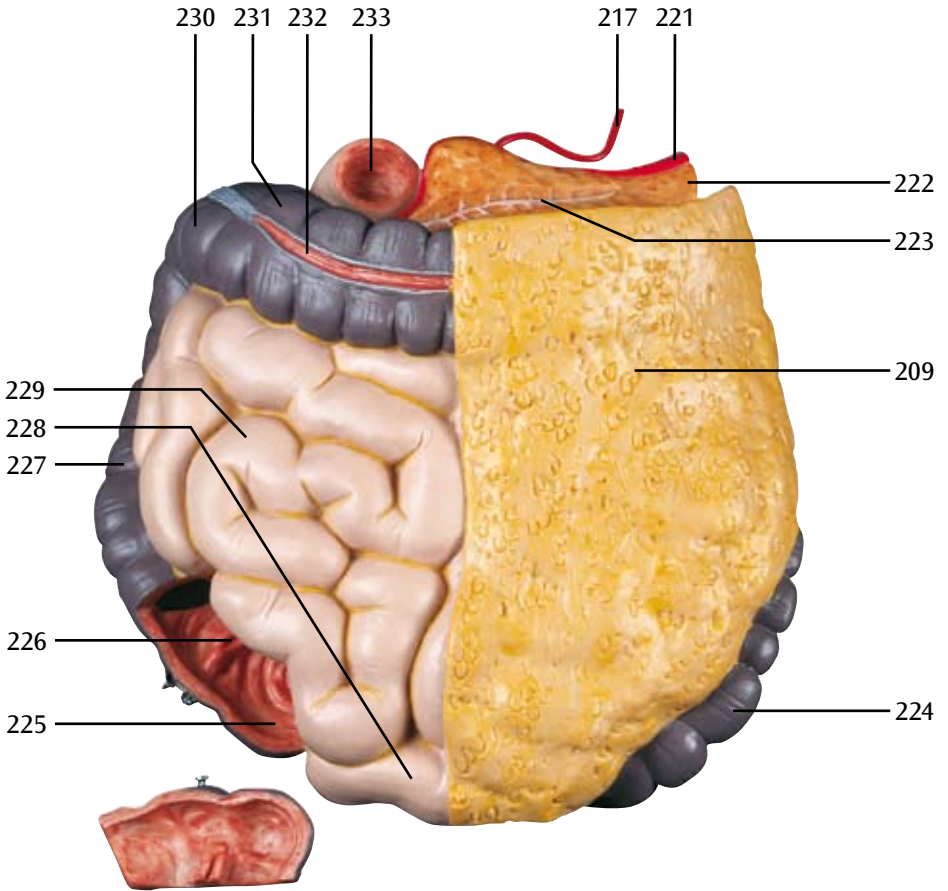


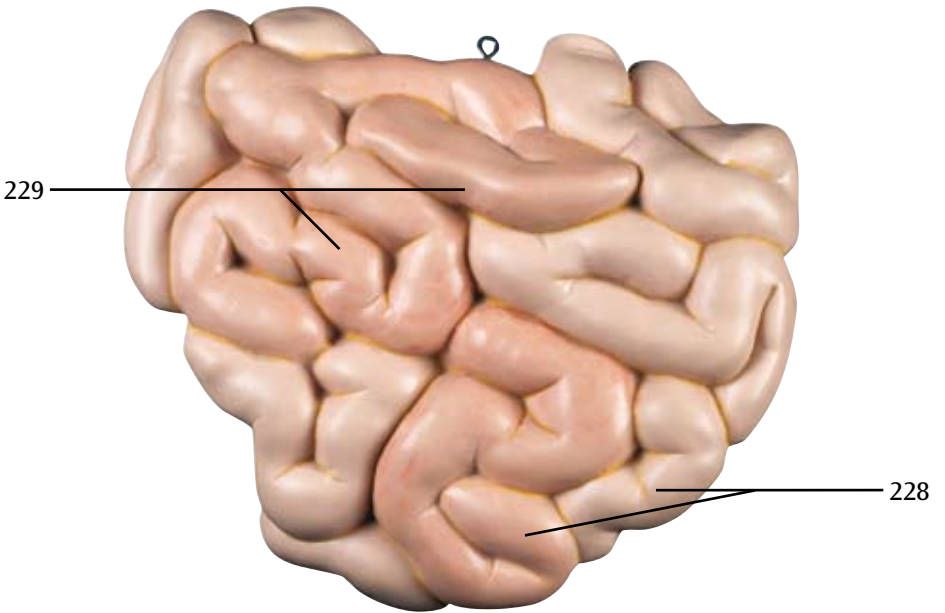


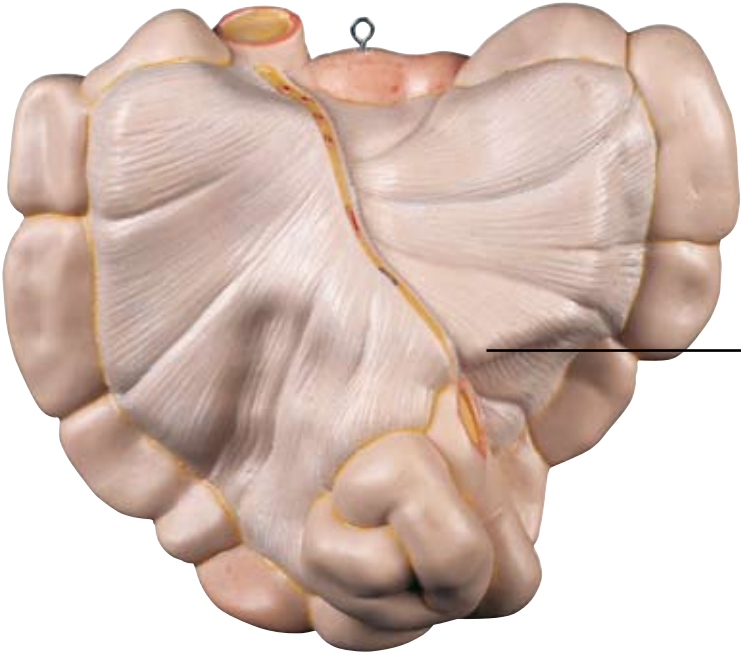




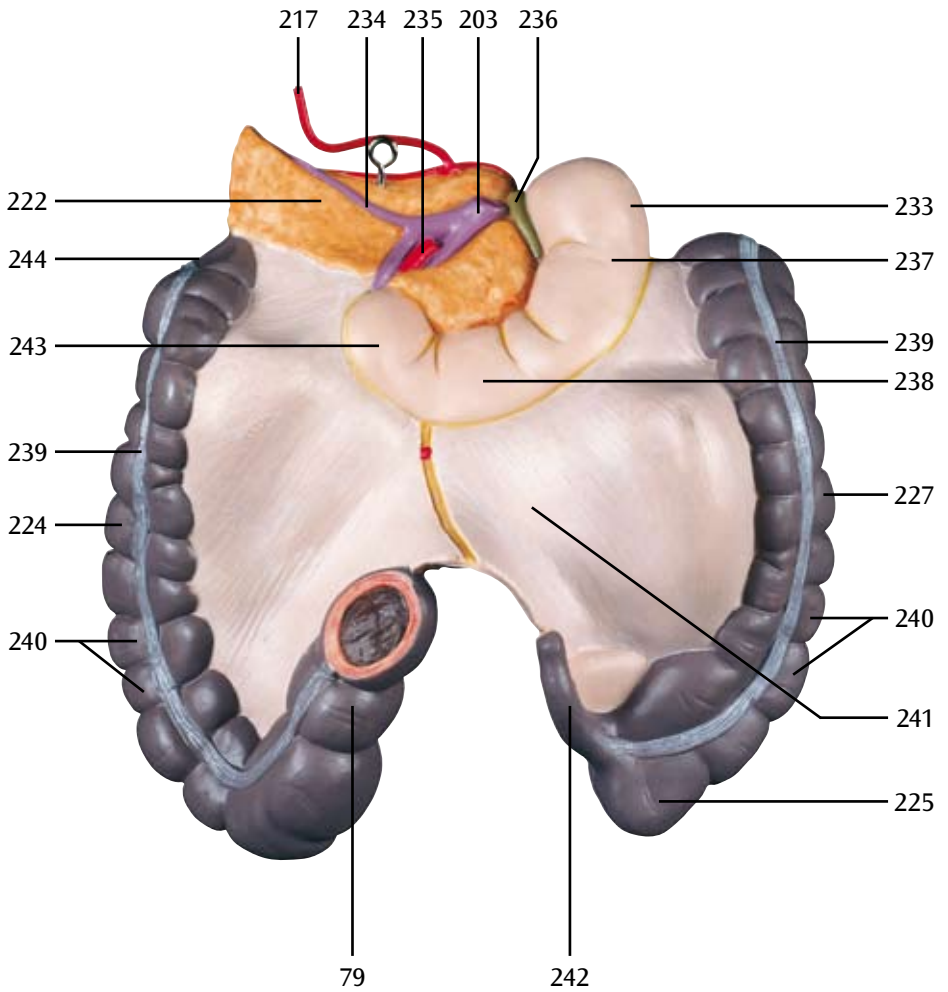


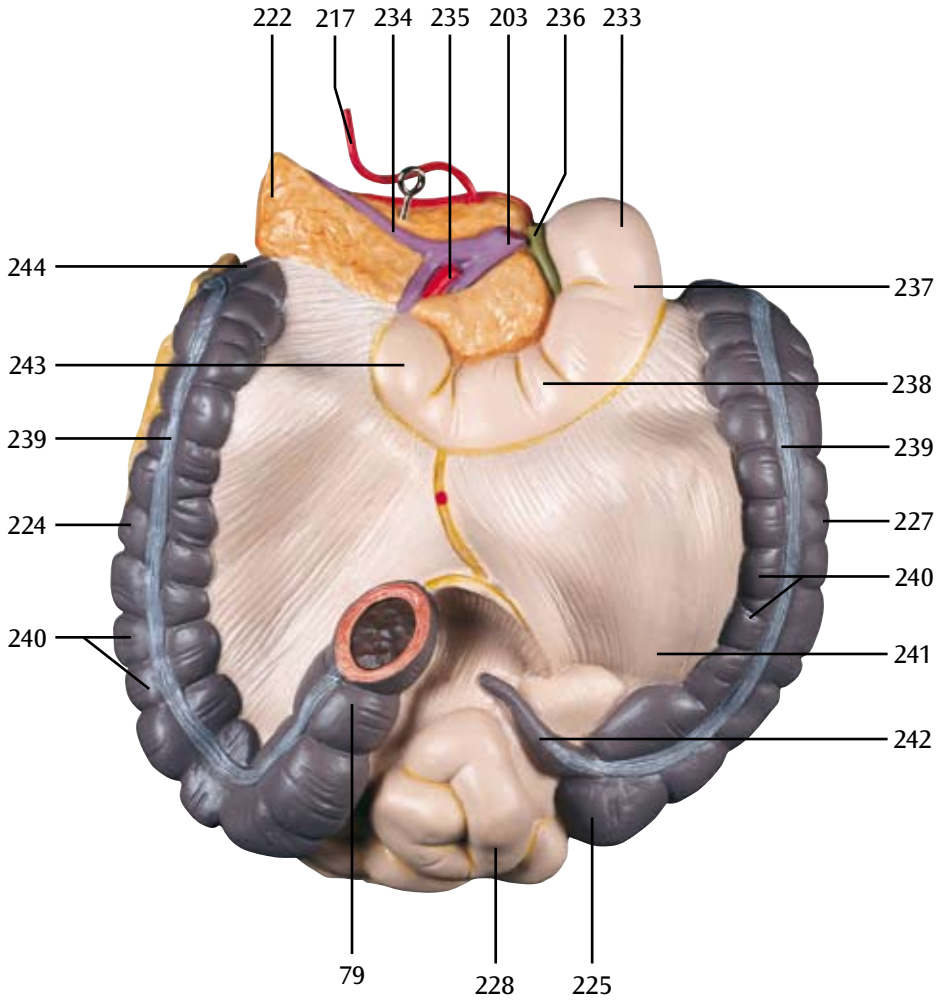


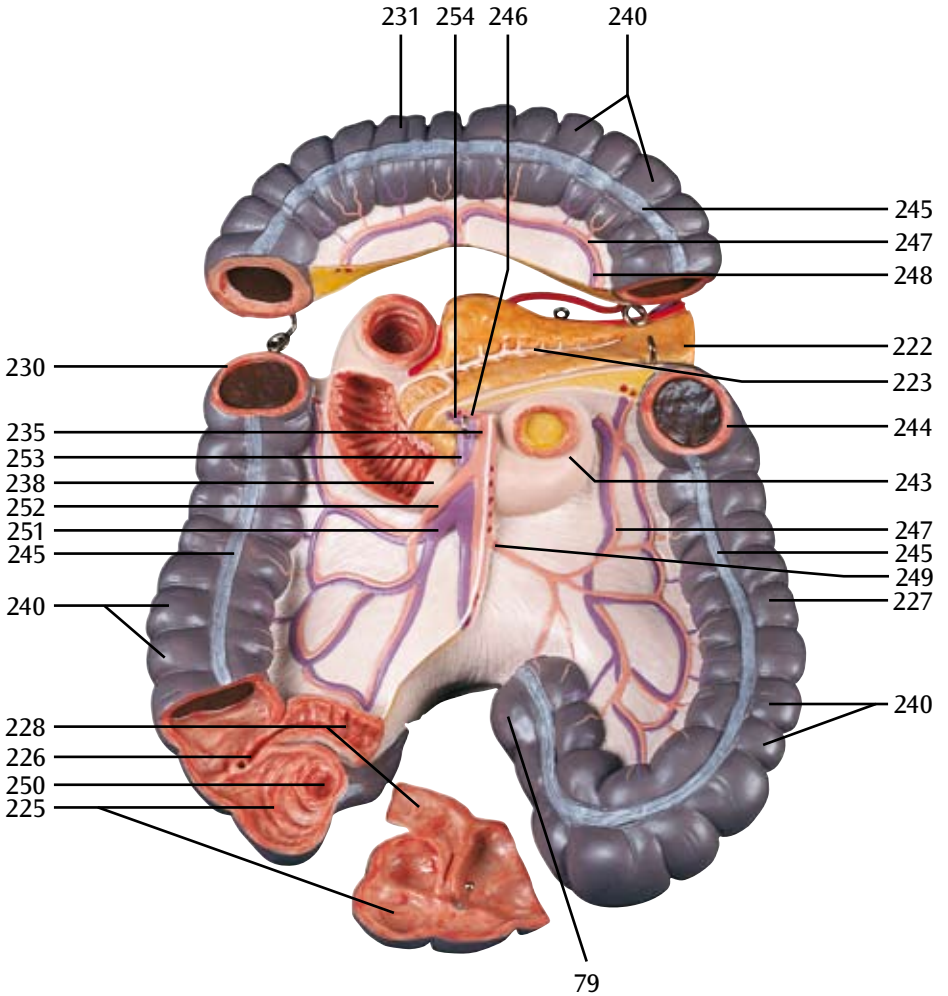


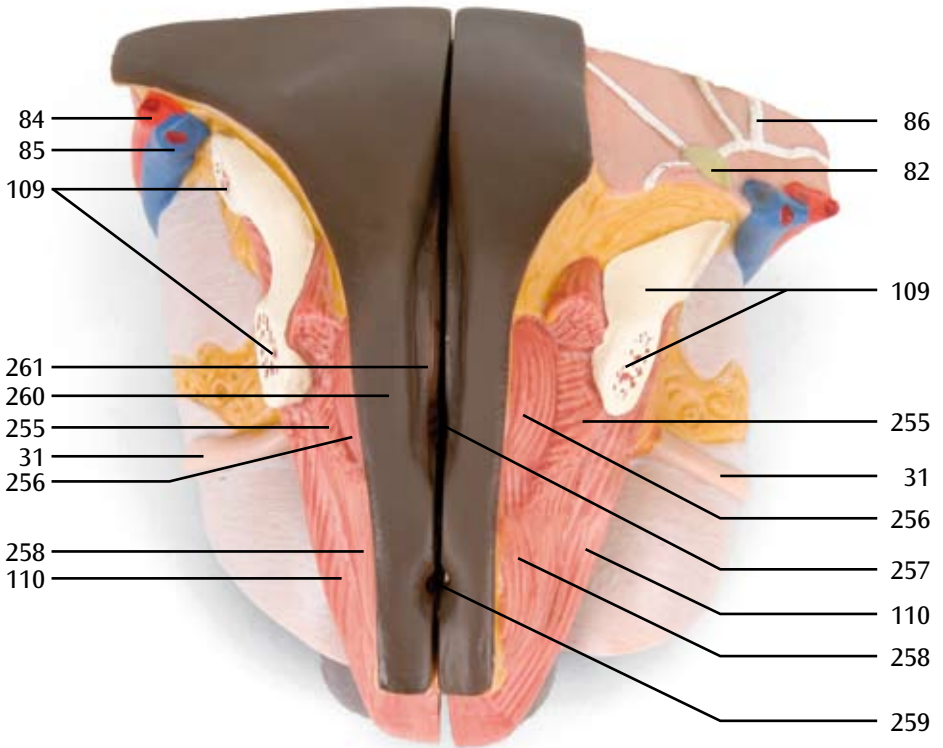


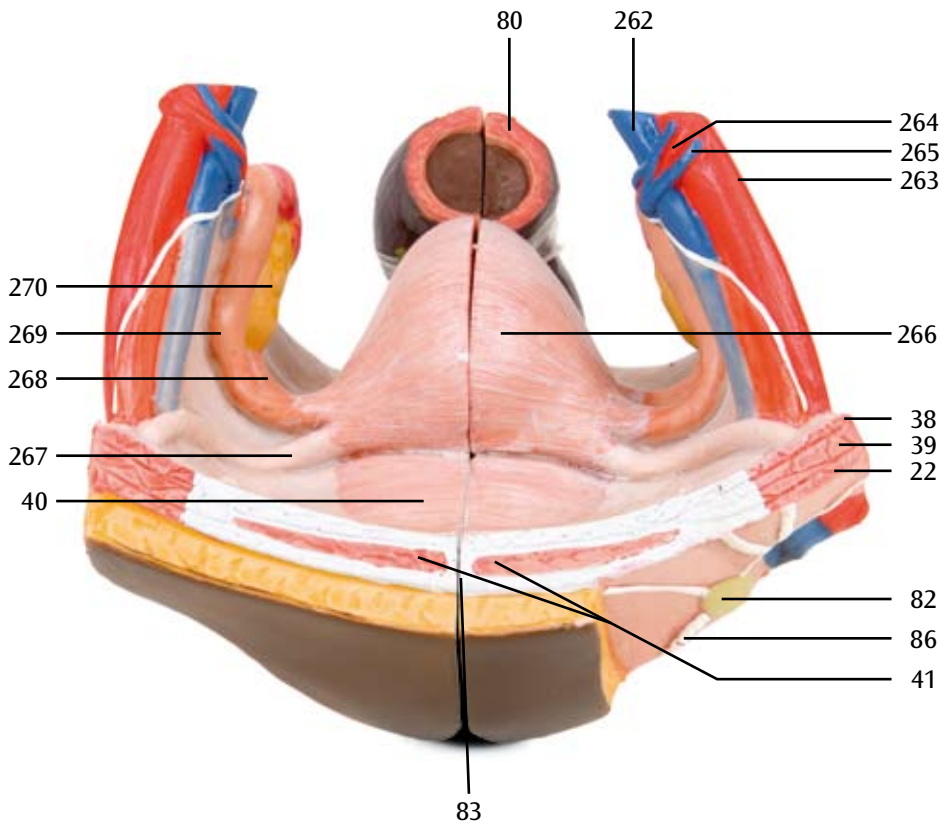
241

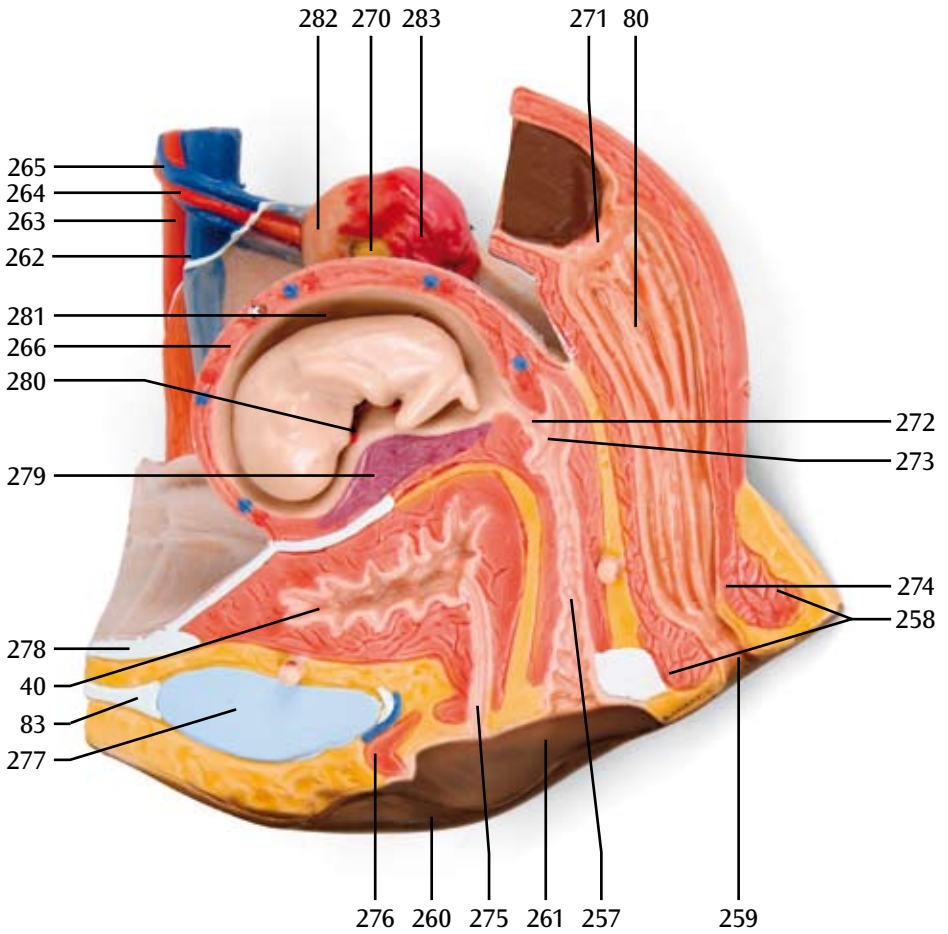


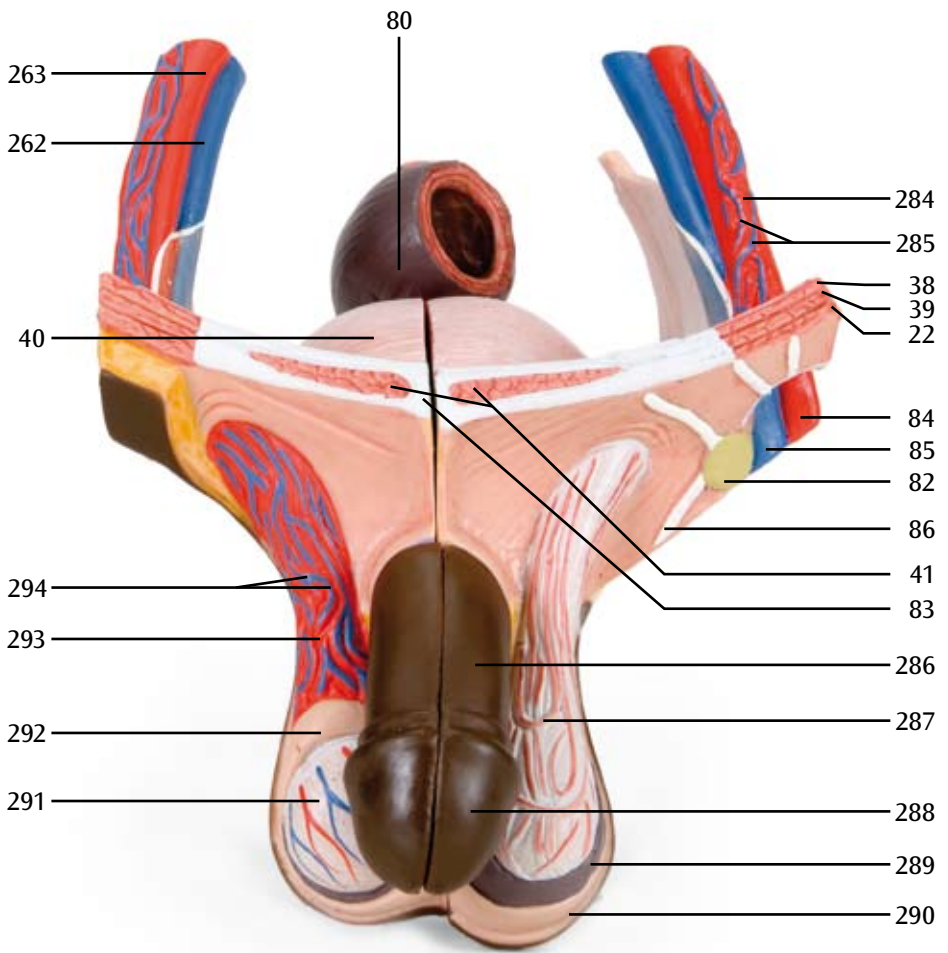


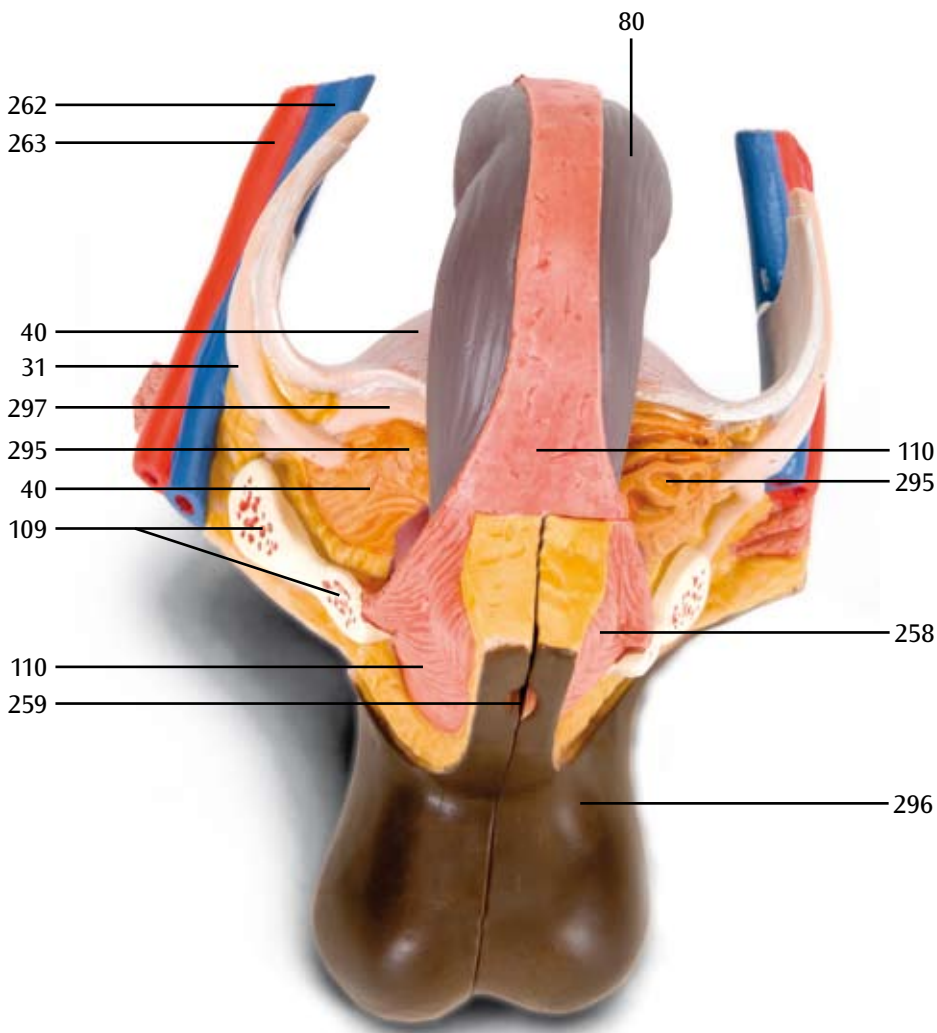












262
263

40
31
297
295
40
109

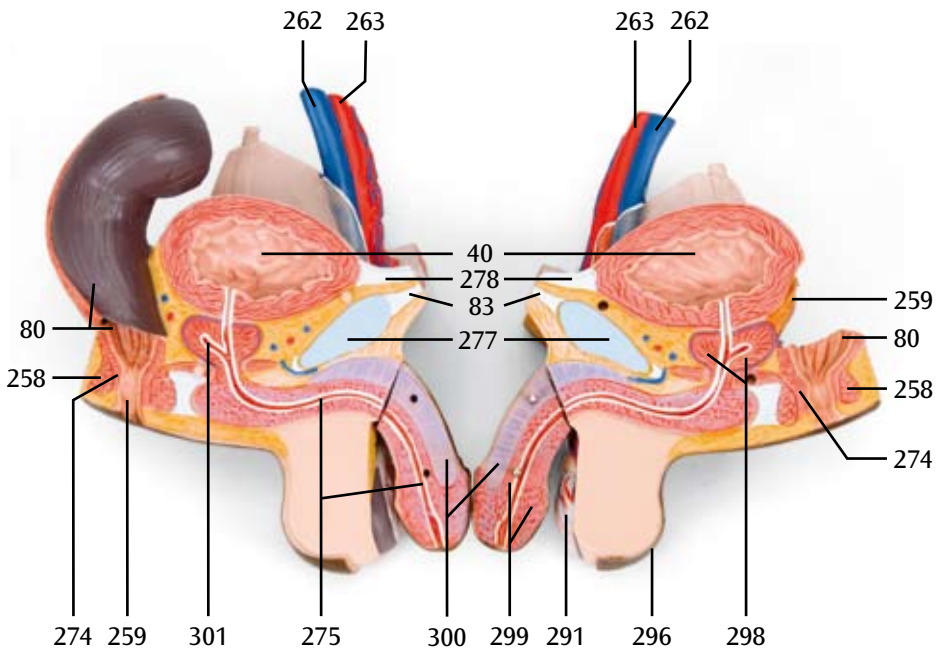
110
259

80

110
295

258

296



B36 Torso africano, sem definição do sexo, 14 peças

Português

B37 Torso africano, ambos os sexos, 24 peças

- 1 Artéria carótida externa direita
- 2 Veia jugular interna direita
- 3 Artéria tireóidea superior direita
- 4 Cartilagem tireóidea
- 5 Artéria carótida comum direita
- 6 Cartilagem cricóide
- 7 Glândula tireóidea
- 8 Veia tireóidea inferior
- 9 Músculo escaleno anterior
- 10 Traquéia
- 11 Veia subclávia direita
- 12 Veia braquiocefálica direita
- 13 Veia cava superior
- 14 Pulmão direito
- 15 Músculo grande peitoral
- 16 Músculo peitoral menor
- 17 Músculo serrátil anterior
- 18 Brônquios lobares inferiores direitos
- 19 Músculo intercostal externo
- 20 Sétima costela
- 21 Diafragma
- 22 Músculo oblíquo externo do abdome
- 23 Porção abdominal do esôfago
- 24 Diafragma, porção costal
- 25 Porção lombar do diafragma
- 26 Glândula supra-renal direita
- 27 Tronco celiaco
- 28 Veia cava inferior
- 29 Pelve renal
- 30 Veia renal
- 31 Ureter
- 32 Artéria testicular/ovárica direita
- 33 Crista ilíaca
- 34 Veia ilíaca comum direita
- 35 Artéria ilíaca comum direita
- 36 Promontório
- 37 Músculo ilíaco
- 38 Músculo transverso do abdome
- 39 Músculo oblíquo interno do abdome
- 40 Bexiga
- 41 Músculo reto do abdome
- 42 Artéria carótida interna esquerda
- 43 Osso hióide
- 44 Corpo gorduroso pré-epiglótico
- 45 Músculo esternocleidomastóideo
- 46 Artéria carótida comum esquerda
- 47 Músculo cricotireóideo
- 48 Veia jugular interna esquerda
- 49 Artéria tireóidea superior esquerda
- 50 Ventre inferior do músculo omoióideo
- 51 Artéria subclávia esquerda
- 52 Clavícula
- 53 Veia braquiocefálica esquerda
- 54 Aorta ascendente
- 55 Artéria pulmonar esquerda
- 56 Veia pulmonar superior esquerda
- 57 Bifurcação da traquéia
- 58 Brônquio principal esquerdo
- 59 Esôfago
- 60 Aorta, porção torácica
- 61 Brônquio lobar inferior direito
- 62 Pulmão esquerdo
- 63 Forame da veia cava
- 64 Pleura parietal
- 65 Baço
- 66 Glândula supra-renal esquerda
- 67 Hilo do baço
- 68 Veia supra-renal esquerda
- 69 Aorta abdominal
- 70 Rim esquerdo
- 71 Ureter esquerdo
- 72 Veia testicular/ovárica esquerda
- 73 Músculo quadrado lombar
- 74 Artéria testicular/ovárica esquerda
- 75 Artéria ilíaca comum esquerda
- 76 Veia ilíaca comum esquerda
- 77 Artéria sacra mediana
- 78 Músculo psoas maior
- 79 Cólon sigmóide
- 80 Reto
- 81 Ligamento inguinal
- 82 Linfonódos
- 83 Linha branca
- 84 Artéria femoral
- 85 Veia femoral
- 86 Vaso linfático
- 87 Encéfalo
- 88 Dura-máter do cérebro
- 89 Osso frontal
- 90 Músculo temporal
- 91 Olho
- 92 Osso zigomático
- 93 Maxilar
- 94 Osso nasal
- 95 Músculo masseter
- 96 Dentes
- 97 Mandíbula
- 98 Região frontal
- 99 Região orbitária
- 100 Região temporal

Português

- 101 Região nasal
102 Região infra-orbitária
103 Região zigomática
104 Região oral
105 Região bucal
106 Região mentoniana
107 Sacro
108 Cóccix
109 Osso púbis
110 Músculo elevador do ânus
111 Músculo coccígeo
112 Músculo piriforme
113 5ª vértebra lombar
114 Hélice
115 Fossa triangular
116 Anti-hélice
117 Meato auditivo externo
118 Trago
119 Antitrago
120 Concha auricular
121 Lóbulos da aurícula
122 Pele
123 Osso parietal
124 Sutura coronal
125 Osso esfenóide
126 Processo coronóide
127 Processo condilar
128 Forame mentoniano
129 Processo mastóide
130 Forame acústico externo
131 Osso occipital
132 Osso temporal
133 Sutura escamosa
134 Músculo reto superior
135 Tendão do músculo oblíquo superior
136 Músculo reto medial
137 Pupila
138 Íris
139 Bulbo ocular (globo ocular)
140 Músculo oblíquo inferior
141 Músculo reto lateral
142 Nervo óptico
143 Músculo reto inferior
144 Esterno
145 Glândula mamária
146 Mamilo
147 Areola da mama
148 Glândulas areolares
149 Cartilagem costal
150 Décima-primeira costela
151 Décima costela
152 Nona costela
153 Oitava costela
154 Cartilagem xifóideia
155 Mama
156 Manúbrio esternal
157 Músculos intercostais internos
158 Músculo transverso do tórax
159 Sexta costela
160 Quinta costela
161 Quarta costela
162 Terceira costela
163 Segunda costela
164 Primeira costela
165 Lobo superior
166 Fissura oblíqua
167 Lobo inferior
168 Lobos medianos
169 Fissura horizontal
170 Tronco pulmonar
171 Apêndice auricular esquerdo
172 Veia cardíaca magna
173 Artéria coronária esquerda
174 Ventrículo esquerdo
175 Ápice do coração
176 Ventrículo direito
177 Artéria coronária direita
178 Átrio direito
179 Apêndice auricular direito
180 Artéria pulmonar direita
181 Veias pulmonares direitas
182 Ramo interventricular posterior
183 Veia cardíaca média
184 Ramo circunflexo da artéria coronária direita
185 Seio coronário
186 Veias pulmonares esquerdas
187 Artéria pulmonar esquerda
188 Átrio esquerdo
189 Quiasma tendíneo
190 Músculo papilar
191 Septo interventricular (septo ventricular)
192 Valva tricúspide (valva atrioventricular direita)
193 Valva mitral (valva atrioventricular esquerda)
194 Valva aórtica
195 Válvula pulmonar
196 Fígado
197 Lobo direito do fígado
198 Lobo hepático esquerdo
199 Vesícula biliar
200 Lobo quadrado
201 Artéria hepática própria
202 Ligamento redondo do fígado
203 Veia porta do fígado
204 Lobo caudado (lobo de Spigelius)
205 Estômago
206 Fundo do estômago (fundo de saco maior)
207 Corpo do estômago
208 Curvatura maior
209 Omento maior (omento gastrocólico)
210 Antro pilórico
211 Sulco angular do estômago
212 Curvatura menor

213	Piloro	268	Ligamento do ovário
214	Artéria gastrepilórica direita	269	Tuba uterina
215	Artéria gastrepilórica esquerda	270	Ovário
216	Artéria gástrica direita	271	Prega transversal do reto
217	Artéria coronária	272	Canal cervical do útero
218	Incisura cardíaca	273	Óstio do útero
219	Pregas gástricas	274	Músculo do esfíncter interno do ânus
220	Cárdia gástrico	275	Uretra
221	Artéria esplênica	276	Clítoris
222	Pâncreas	277	Sínfise púbica
223	Ducto pancreático	278	Restos de tecido conjuntivo do uraco embrional extraído
224	Cólon descendente	279	Placenta
225	Ceco	280	Corde umbilical
226	Óstio ileocecal	281	Cavidade do útero
227	Colo ascendente	282	Ampola da trompa uterina
228	Íleo	283	Infundíbulo e fimbria da trompa uterina
229	Jejuno	284	Artéria testicular
230	Flexura direita do cólon	285	Veia testicular
231	Cólon transversal	286	Pênis
232	Tênia omental	287	Músculo cremáster
233	Duodeno	288	Glande peniana
234	Veia esplênica	289	Fáscia espermática externa
235	Artéria mesentérica superior	290	Camada de fibras musculares lisas sob a pele do escroto
236	Ducto colédoco	291	Testículo
237	Porção descendente do duodeno	292	Epidídimo
238	Porção horizontal do duodeno	293	Artéria testicular
239	Faixas musculares longitudinais do mesocólon	294	Plexo pampiniforme
240	Haustrós do cólon	295	Vesícula seminal
241	Mesentério	296	Escroto
242	Apêndice vermiforme	297	Canal deferente
243	Porção ascendente do duodeno	298	Próstata
244	Flexura do cólon esquerdo (flexura esplênica)	299	Corpo cavernoso da uretra
245	Tênia livre	300	Corpo cavernoso do pênis
246	Artéria cólica média	301	Ducto ejaculatório
247	Artéria cólica esquerda		
248	Veia cólica esquerda		
249	A. mesentérica inferior		
250	Óstio do apêndice vermiforme		
251	Veia cólica direita		
252	Artéria cólica direita		
253	Veia mesentérica superior		
254	Veia cólica média		
255	M. transversal superficial e profundo do períneo		
256	M. bulboesponjoso		
257	Vagina		
258	Músculo do esfíncter externo do ânus		
259	Anus		
260	Grande lábio pudendo		
261	Lábio pudendo menor		
262	Veia ilíaca externa		
263	Artéria ilíaca externa		
264	Artéria ovariana		
265	Veia ovárica		
266	Útero		
267	Ligamento redondo do útero		

B36 Torso africano, asessuato, 14 pezzi

B37 Torso africano, doppio sesso, 24 pezzi

- 1 Carotide destra esterna del capo
- 2 V. giugulare interna destra
- 3 Arteria tiroidea superiore destra
- 4 Cartilagine tiroidea
- 5 A. carotide comune destra
- 6 Cartilagine cricoidea
- 7 Ghiandola tiroidea
- 8 V. tiroidea inferiore
- 9 M. scaleno anteriore
- 10 Trachea
- 11 V. succlavia destra
- 12 V. anonima destra
- 13 V. cava superiore
- 14 Polmone destro
- 15 M. pettorale grande
- 16 M. pettorale piccolo
- 17 M. grande dentato
- 18 Bronco lobare inferiore destro
- 19 Mm. intercostali esterni
- 20 Costa VII
- 21 Diaframma
- 22 M. obliquo esterno dell'addome
- 23 Esofago, porzione addominale
- 24 Diaframma, porzione costale
- 25 Diaframma, porzione lombare
- 26 Ghiandola surrenale destra
- 27 Tronco celiaco
- 28 V. cava inferiore
- 29 Rene, pelvi
- 30 V. renale
- 31 Uretere
- 32 A. testicolare/ovarica destra
- 33 Cresta iliaca
- 34 V. iliaca comune destra
- 35 A. iliaca comune destra
- 36 Promontorio
- 37 M. iliaco
- 38 M. trasverso dell'addome
- 39 M. obliquo interno dell'addome
- 40 Vescica urinaria
- 41 M. retto dell'addome
- 42 Carotide interna sinistra del capo
- 43 Osso ioide
- 44 Corpo adiposo preepiglottide
- 45 M. sternocleidomastoideo
- 46 Carotide sinistra comune del capo
- 47 M. cricotiroideo
- 48 V. giugulare interna sinistra
- 49 Arteria tiroidea superiore sinistra
- 50 M. omoioideo, ventre inferiore
- 51 A. succlavia sinistra
- 52 Clavicola
- 53 V. anonima sinistra
- 54 Aorta ascendente
- 55 Arteria polmonare sinistra
- 56 V. polmonare sinistra superiore
- 57 Trachea, biforcazione
- 58 Bronco principale sinistro
- 59 Esofago
- 60 Aorta toracica
- 61 Bronco sinistro del lobo inferiore
- 62 Polmone sinistro
- 63 Foro per la vena cava grande
- 64 Pleura parietale
- 65 Milza
- 66 Ghiandola surrenale sinistra
- 67 Ilo splenico
- 68 Vena surrenale sinistra
- 69 Aorta addominale
- 70 Rene sinistro
- 71 Uretere sinistro
- 72 V. testicolare/ovarica sinistra
- 73 M. quadrato del lombo
- 74 A. testicolare/ovarica sinistra
- 75 A. iliaca comune sinistra
- 76 V. iliaca comune sinistra
- 77 A. sacrale mediana
- 78 M. psoas grande
- 79 Colon sigmoideo
- 80 Retto
- 81 Leg. inguinale
- 82 Linfonodi
- 83 Linea bianca
- 84 A. femorale
- 85 V. femorale
- 86 Vaso linfatico
- 87 Encefalo
- 88 Dura madre del cranio
- 89 Osso frontale
- 90 M. temporale
- 91 Occhio
- 92 Osso zigomatico
- 93 Mascella
- 94 Osso nasale
- 95 M. massetere
- 96 Dentes
- 97 Mandibola
- 98 Regione frontale
- 99 Regione orbitale
- 100 Regione temporale

- 101 Regione nasale
102 Regione infraorbitale
103 Regione zigomatica
104 Regione masseterica
105 Regione malare
106 Regione mandibolare
107 Osso sacro
108 Osso coccige
109 Osso del pube
110 M. elevatore dell'ano
111 M. coccigeo
112 M. piriforme
113 5. vertebra lombare
114 Elice
115 Fossa triangolare
116 Antelice
117 Meato acustico esterno
118 Trago
119 Antitrigo
120 Conca auricolare
121 Lobulo dell' orecchio
122 Cute
123 Osso parietale
124 Sutura coronaria
125 Osso sfenoide
126 Processo coronoideo
127 Processo condiloideo
128 Foro mentale
129 Mastoide
130 Poro acustico esterno
131 Osso occipitale
132 Osso temporale
133 Sutura squamosa
134 M. retto superiore
135 Tendine del muscolo obliquo superiore
136 M. retto mediale
137 Pupilla
138 Iride
139 Bulbo oculare
140 M. obliquo inferiore
141 M. laterale retto
142 N. ottico
143 M. retto inferiore
144 Sterno
145 Ghiandola mammaria
146 Papilla mammaria
147 Mammella, areola
148 Ghiandole areolari del Morgagni
149 Cartilagine costale
150 Costa XI
151 Costa X
152 Costa IX
153 Costa VIII
154 Appendice xifoide
155 Mammella
156 Sterno, manubrio
157 Mm. intercostali interni
158 M. trasverso del dorso
159 Costa VI
160 Costa V
161 Costa IV
162 Costa III
163 Costa II
164 Costa I
165 Lobo superiore
166 Solco obliquo
167 Lobo inferiore
168 Lobo medio
169 Fessura orizzontale
170 Arteria polmonare
171 Padiglione dell'orecchio sinistro
172 V. cardiaca grande
173 A. coronaria sinistra
174 Ventricolo sinistro
175 Cuore, apice
176 Ventricolo destro
177 A. coronaria destra
178 Atrio destro
179 Padiglione dell'orecchio destro
180 A. polmonare destra
181 Vv. polmonari destre
182 Ramo intraventricolare posteriore
183 Vene cardiache medie
184 R. circonflesso dell'arteria coronaria sinistra
185 Seno coronario
186 Vv. polmonari sinistre
187 Arteria polmonare sinistra
188 Atrio sinistro
189 Corde tendinee
190 Muscolo papillare
191 Setto dei ventricoli
192 Valvola atrioventricolare destra
[Valvola tricuspide]
193 Valvola atrioventricolare sinistra
[Valvola mitrale]
194 Valvola aortica
195 Valvola polmonare
196 Fegato
197 Fegato, lobo destro
198 Fegato, lobo sinistro
199 Vescica biliare
200 Fegato, lobo quadrato
201 A. epatica propria
202 Leg. rotondo del fegato
203 V. dell'ilo epatico
204 Fegato, lobo caudato
205 Stomaco
206 Stomaco, fondo
207 Stomaco, corpo
208 Curvatura grande
209 Omento grande
210 Antro pilorico
211 Ginocchio dello stomaco
212 Curvatura piccola

Italiano

- 213 Pilo
214 A. gastroepiploica destra
215 A. gastroepiploica sinistra
216 A. gastrica destra
217 A. gastrica sinistra
218 Incisura cardiaca
219 Pieghe gastriche
220 Porzione cardiaca
221 A. splenica
222 Pancreas
223 Condotto principale del Wirsing
224 Colon discendente
225 Ceco
226 Ileo, apertura della valvola
227 Colon ascendente
228 Ileo
229 Digiuno
230 Flessura destra del colon
231 Colon trasverso
232 Benderella omentale
233 Duodeno
234 V. splenica
235 A. mesenterica superiore
236 Condotto del coledoco
237 Duodeno, porzione discendente
238 Duodeno, porzione orizzontale [porzione inferiore]
239 Aderenze del mesentere
240 Colon, haustrum
241 Mesenterio
242 Appendice vermiforme
243 Duodenum, partie ascendante
244 Flessura sinistra del colon
245 Benderella libera
246 A. colica media
247 A. colica sinistra
248 V. colica sinistra
249 A. mesenterica inferiore
250 Sito di sbocco dell'appendice cecale
251 V. colica destra
252 A. colica destra
253 V. mesenterica superiore
254 V. colica media
255 M. trasverso superficiale e profondo del perineo
256 M. bulbocavernoso
257 Vagina
258 M. sfintere dell'ano esterno
259 Ano
260 Grandi labbra
261 Piccole labbra
262 V. iliaca esterna
263 A. iliaca esterna
264 A. ovarica
265 V. ovarica
266 Utero
267 Utero, leg. rotondo
268 Legamento utero-ovarico
269 Tuba uterina
270 Ovaia
271 Retto, piega trasversale
272 Canale del collo dell'utero
273 Utero, ostio
274 M. sfintere dell'ano interno
275 Uretra
276 Clitoride
277 Sinfisi pubica
278 Residui di tessuto connettivo dell'uraco embrionale oblitterato
279 Placenta
280 Cordone ombelicale
281 Utero, cavità
282 Tuba uterina, ampolla
283 Tuba uterina, infundibolo e fimbria
284 A. testicolare
285 V. testicolare
286 Pene
287 M. cremastere
288 Pene, glande
289 Fascia spermatica esterna
290 Fibre muscolari lisce sotto la pelle dello scroto
291 Testicolo
292 Epididimo
293 A. testicolare
294 Plesso pampiniforme
295 Vescichetta seminale
296 Scroto
297 Dotto deferente
298 Prostata
299 Pene, corpo spugnoso
300 Pene, corpo cavernoso
301 Dotto eiaculatore

V36 Африканская модель туловища, унисекс, 14 частей

Russian

V37 Африканская модель туловища, двуполая, 24 части

- | | | | |
|----|--|----|-------------------------------------|
| 1 | Правая наружная сонная артерия | | |
| 2 | Правая внутренняя яремная вена | 51 | Левая подключичная артерия |
| 3 | Правая верхняя щитовидная артерия | 52 | Ключица |
| 4 | Щитовидный хрящ | 53 | Левая плечеголовная вена |
| 5 | Правая общая сонная артерия | 54 | Восходящая аорта |
| 6 | Перстневидный хрящ | 55 | Левая легочная артерия |
| 7 | Щитовидная железа | 56 | Левая верхняя легочная вена |
| 8 | Нижняя щитовидная вена | 57 | Бифуркация трахеи |
| 9 | Передняя лестничная мышца | 58 | Левый главный бронх |
| 10 | Трахея | 59 | Пищевод |
| 11 | Правая подключичная вена | 60 | Грудная часть аорты |
| 12 | Правая плечеголовная вена | 61 | Бронх левой нижней доли |
| 13 | Верхняя полая вена | 62 | Левое легкое |
| 14 | Правое легкое | 63 | Отверстие полой вены |
| 15 | Большая грудная мышца | 64 | Парие탈ная плевра |
| 16 | Малая грудная мышца | 65 | Селезенка |
| 17 | Передняя зубчатая мышца | 66 | Левый надпочечник |
| 18 | Правый нижний долевого бронх | 67 | Ворота селезенки |
| 19 | Наружные межреберные мышцы | 68 | Левая надпочечниковая вена |
| 20 | 7-е ребро | 69 | Брюшная часть аорты |
| 21 | Диафрагма | 70 | Левая почка |
| 22 | Наружная косая мышца живота | 71 | Левый мочеточник |
| 23 | Брюшная часть пищевода | 72 | Левая яичковая/яичниковая вена |
| 24 | Реберная часть диафрагмы | 73 | Квадратная мышца поясницы |
| 25 | Диафрагма, поясничная часть | 74 | Левая яичковая / яичниковая артерия |
| 26 | Правый надпочечник | 75 | Левая общая подвздошная артерия |
| 27 | Чревный ствол | 76 | Левая общая подвздошная вена |
| 28 | Нижняя полая вена | 77 | Срединная крестцовая артерия |
| 29 | Почечная лоханка | 78 | Большая поясничная мышца |
| 30 | Почечная вена | 79 | Сигмовидная кишка |
| 31 | Мочеточник | 80 | Прямая кишка |
| 32 | Правая яичковая артерия | 81 | Паховая связка |
| 33 | Гребень подвздошной кости | 82 | Лимфатический узел |
| 34 | Правая общая подвздошная вена | 83 | Белая линия живота |
| 35 | Правая общая подвздошная артерия | 84 | Бедренная артерия |
| 36 | Мыс | 85 | Бедренная вена |
| 37 | Подвздошная мышца | 86 | Лимфатические сосуды |
| 38 | Поперечная мышца живота | 87 | Мозг |
| 39 | Внутренняя косая мышца живота | 88 | Твердая мозговая оболочка |
| 40 | Мочевой пузырь | 89 | Лобная кость |
| 41 | Прямая мышца живота | 90 | Височная мышца |
| 42 | Левая внутренняя сонная артерия | 91 | Глаз |
| 43 | Подъязычная кость | 92 | Скуловая кость |
| 44 | Жировое преднадгортанниковое тело | 93 | Верхняя челюсть |
| 45 | Грудино-ключично-сосцевидная мышца | 94 | Носовая кость |
| 46 | Левая общая сонная артерия | 95 | Жевательная мышца |
| 47 | Перстневидно-щитовидная мышца | 96 | Зубы |
| 48 | Левая внутренняя яремная вена | 97 | Нижняя челюсть |
| 49 | Левая верхняя щитовидная артерия | 98 | Лобная область |
| 50 | Нижнее брюшко лопаточно-подъязычной
мышцы | 99 | Глазничная область |

Russian

- 100 Височная область
101 Носовая область
102 Подглазничная область
103 Скуловая область
104 Ротовая область
105 Щечная область
106 Подбородочная область
107 Крестцовая кость
108 Копчиковая кость
109 Лобковая кость
110 Мышца поднимающая задний проход
111 Копчиковая мышца
112 Грушевидная мышца
113 Пятый поясничный позвонок
114 Завиток
115 Треугольная ямка
116 Противозавиток
117 Наружный слуховой проход
118 Козелок
119 Противокозелок
120 Ушная раковина
121 Доля ушной раковины
122 Кожа
123 Теменная кость
124 Венечный шов
125 Клиновидная кость
126 Венечный отросток
127 Мыщелковый отросток
128 Подбородочное отверстие
129 Сосцевидный отросток
130 Наружное слуховое отверстие
131 Затылочная кость
132 Височная кость
133 Чешуйчатый шов
134 Верхняя прямая мышца
135 Сухожилие верхней косой мышцы
136 Медиальная прямая мышца
137 Зрачок
138 Радужная оболочка
139 Глазное яблоко
140 Нижняя косая мышца
141 Латеральная прямая мышца
142 Зрительный нерв
143 Нижняя прямая мышца
144 Грудина
145 Молочная железа
146 Сосок
147 Ареола
148 Ареолярные железы
149 Реберный хрящ
150 11-е ребро
151 10-е ребро
152 9-е ребро
153 8-е ребро
154 Мечевидный отросток
155 Молочная железа
156 Рукоятка
157 Внутренние межреберные мышцы
158 Поперечная мышца груди
159 6-е ребро
160 5-е ребро
161 4-е ребро
162 3-е ребро
163 2-е ребро
164 1-е ребро
165 Верхняя доля
166 Косая щель
167 Нижняя доля
168 Средняя доля
169 Горизонтальная щель
170 Легочный ствол
171 Ушко левого предсердия
172 Большая вена сердца
173 Левая коронарная артерия
174 Левый желудочек
175 Верхушка сердца
176 Правый желудочек
177 Правая коронарная артерия
178 Правое предсердие
179 Ушко правого предсердия
180 Правая легочная артерия
181 Правая легочная вена
182 Задняя межжелудочковая ветвь
183 Средняя вена сердца
184 Огибающая ветвь левой коронарной артерии
185 Коронарный синус
186 Левые легочные вены
187 Левая легочная артерия
188 Левое предсердие
189 Сухожилные хорды сердца
190 Сосочковая мышца
191 Межжелудочковая перегородка
192 Трехстворчатый клапан (Правый атриовентрикулярный клапан)
193 Митральный клапан (Левый атриовентрикулярный клапан)
194 Аортальный клапан
195 Клапан легочного ствола
196 Печень
197 Правая доля печени
198 Левая доля печени
199 Желчный пузырь
200 Квадратная доля
201 Собственная печеночная артерия
202 Круглая связка печени
203 Воротная вена печени
204 Хвостатая доля печени
205 Желудок
206 Дно желудка
207 Тело желудка
208 Большая кривизна

- 209 Большой сальник
210 Антральный отдел
211 Угловая вырезка
212 Малая кривизна
213 Привратник
214 Правая желудочно-сальниковая артерия
215 Левая желудочно-сальниковая артерия
216 Правая желудочная артерия
217 Левая желудочная артерия
218 Кардиальная вырезка
219 Желудочные складки
220 Кардия
221 Селезеночная артерия
222 Поджелудочная железа
223 Проток поджелудочной железы
224 Нисходящая кишка
225 Слепая кишка
226 Устье илеоцекального клапана
227 Восходящая кишка
228 Подвздошная кишка
229 Тощая кишка
230 Правый кишечный изгиб
231 Поперечная кишка
232 Сальниковая лента
233 Двенадцатиперстная кишка
234 Селезеночная вена
235 Верхняя брыжеечная артерия
236 Желчный проток
237 Нисходящая часть двенадцатиперстной кишки
238 Нижняя часть двенадцатиперстной кишки
239 Брыжеечная лента
240 Гаустра ободочной кишки
241 Брыжейка
242 Аппендикс
243 Восходящая часть двенадцатиперстной кишки
244 Левый кишечный изгиб
245 Свободная лента
246 Средняя ободочная артерия
247 Левая ободочная артерия
248 Левая ободочная вена
249 Нижняя брыжеечная артерия
250 Отверстие червеобразного отростка
251 Правая ободочная вена
252 Правая ободочная артерия
253 Верхняя брыжеечная вена
254 Средняя ободочная вена
255 Поверхностная и глубокая поперечная мышца промежности
256 Луковично-губчатая мышца
257 Влагалище
258 Наружный сфинктер заднего прохода
259 Задний проход
260 Большие половые губы
261 Малые половые губы
262 Наружная подвздошная вена
263 Наружная подвздошная артерия
264 Яичниковая артерия
265 Яичниковая вена
266 Матка
267 Круглая связка матки
268 Связка яичника
269 Маточная труба
270 Яичник
271 Поперечные складки прямой кишки
272 Шеечный канал
273 Отверстие матки
274 Внутренний сфинктер заднего прохода
275 Мочеиспускательный канал
276 Клитор
277 Лобковый симфиз
278 Срединная пупочная связка
279 Плацента
280 Пупочный канатик
281 Полость матки
282 Ампула маточной трубы
283 Воронка и фимбрии маточной трубы
284 Яичковая артерия
285 Яичковая вена
286 Пенис
287 Мышца, поднимающая яичко
288 Головка полового члена
289 Наружная семенная фасция
290 Мясистая оболочка
291 Яичко
292 Придаток яичка
293 Яичковая артерия
294 Лозовидное сплетение
295 Семенной пузырек
296 Мошонка
297 Семявыносящий проток
298 Предстательная железа
299 Губчатое тело полового члена
300 Пещеристое тело полового члена
301 Семявыбрасывающий проток

B36 非洲人躯干,
无性, 14部分B37 非洲人躯干,
两性, 24部分

- | | | | |
|----|----------|-----|---------------------|
| 1 | 右颈外动脉 | 51 | 左锁骨下动脉 |
| 2 | 右侧颈内静脉 | 52 | 锁骨 |
| 3 | 右侧甲状腺上动脉 | 53 | 左头臂静脉 |
| 4 | 甲状软骨 | 54 | 主动脉升部 |
| 5 | 右颈总动脉 | 55 | 左肺动脉 |
| 6 | 环状软骨 | 56 | 左上肺静脉 |
| 7 | 甲状腺 | 57 | 气管叉 |
| 8 | 甲状腺下静脉 | 58 | 左主支气管 |
| 9 | 前斜角肌 | 59 | 食管 |
| 10 | 气管 | 60 | 主动脉胸部 |
| 11 | 右锁骨下静脉 | 61 | 左侧下叶支气管 |
| 12 | 右头臂静脉 | 62 | 左肺 |
| 13 | 上腔静脉 | 63 | 腔静脉裂口 |
| 14 | 右肺 | 64 | 胸膜壁层 |
| 15 | 胸大肌 | 65 | 脾 |
| 16 | 胸小肌 | 66 | 左侧肾上腺 |
| 17 | 前锯肌 | 67 | 脾门 |
| 18 | 右肺下叶支气管 | 68 | 左肾上腺静脉 [®] |
| 19 | 肋间外肌 | 69 | 主动脉腹部 |
| 20 | 第7肋骨 | 70 | 左肾 |
| 21 | 膈 | 71 | 左输尿管 |
| 22 | 肋间外肌 | 72 | 左侧睾丸/卵巢静脉 |
| 23 | 食道腹部 | 73 | 腰方肌 |
| 24 | 膈肋部 | 74 | 左侧睾丸/卵巢动脉 |
| 25 | 膈, 腰部 | 75 | 左侧髂总动脉 |
| 26 | 右侧肾上腺 | 76 | 左侧髂总静脉 |
| 27 | 腹腔动脉(干) | 77 | 骶正中动脉 |
| 28 | 下腔静脉 | 78 | 腰大肌 |
| 29 | 肾盂 | 79 | 乙状结肠 |
| 30 | 肾静脉 | 80 | 直肠 |
| 31 | 输尿管 | 81 | 腹股沟韧带 |
| 32 | 右侧睾丸动脉 | 82 | 淋巴结 |
| 33 | 髂嵴 | 83 | 腹白线 |
| 34 | 右侧髂总静脉 | 84 | 股动脉 |
| 35 | 右侧髂总动脉 | 85 | 股静脉 |
| 36 | 岬 | 86 | 淋巴管 |
| 37 | 髂肌 | 87 | 脑 |
| 38 | 腹横肌 | 88 | 硬脑膜 |
| 39 | 腹内斜肌 | 89 | 额骨 |
| 40 | 膀胱 | 90 | 颞肌 |
| 41 | 腹直肌 | 91 | 眼 |
| 42 | 左颈内动脉 | 92 | 颞骨 |
| 43 | 舌骨 | 93 | 颞骨 |
| 44 | 会厌前脂肪垫 | 94 | 鼻骨 |
| 45 | 胸锁乳突肌 | 95 | 咬肌 |
| 46 | 左颈总动脉 | 96 | 牙齿 |
| 47 | 环甲肌 | 97 | 下颌骨 |
| 48 | 左侧颈内静脉 | 98 | 额区 |
| 49 | 左侧甲状腺上动脉 | 99 | 眶区 |
| 50 | 肩胛舌骨肌下腹 | 100 | 颞区 |

- | | | | |
|-----|-------|-----|------------|
| 101 | 鼻区 | 158 | 胸横肌 |
| 102 | 眶下区 | 159 | 第6肋骨 |
| 103 | 颧区 | 160 | 第5肋骨 |
| 104 | 口区 | 161 | 第4肋骨 |
| 105 | 颊区 | 162 | 第3肋骨 |
| 106 | 下颚区 | 163 | 第2肋骨 |
| 107 | 骶骨 | 164 | 第1肋骨 |
| 108 | 尾骨 | 165 | 上叶 |
| 109 | 耻骨 | 166 | 斜裂 |
| 110 | 肛提肌 | 167 | 下叶 |
| 111 | 尾骨肌 | 168 | 中叶 |
| 112 | 梨状肌 | 169 | 水平裂 |
| 113 | 腰椎骨 | 170 | 肺动脉干 |
| 114 | 耳轮 | 171 | 左心耳 |
| 115 | 三角窝 | 172 | 左冠状静脉 |
| 116 | 对耳轮 | 173 | 左冠状动脉 |
| 117 | 外耳道 | 174 | 左心室 |
| 118 | 耳屏 | 175 | 心尖 |
| 119 | 对耳屏 | 176 | 右心室 |
| 120 | 耳甲 | 177 | 右冠状动脉 |
| 121 | 耳垂 | 178 | 右心房 |
| 122 | 皮肤 | 179 | 右心耳 |
| 123 | 顶骨 | 180 | 右肺动脉 |
| 124 | 冠状缝 | 181 | 右肺静脉 |
| 125 | 蝶骨 | 182 | 后室间支 |
| 126 | 冠状突 | 183 | 心脏中静脉 |
| 127 | 髌突 | 184 | 左冠状动脉回旋支 |
| 128 | 颞孔 | 185 | 冠状窦 |
| 129 | 乳突 | 186 | 左肺静脉 |
| 130 | 外耳道开口 | 187 | 左肺动脉 |
| 131 | 枕骨 | 188 | 左心房 |
| 132 | 颞骨 | 189 | 心脏腱索 |
| 133 | 鳞缝 | 190 | 乳头肌 |
| 134 | 上直肌 | 191 | 室间隔 |
| 135 | 上斜肌肌腱 | 192 | 三尖瓣 (右房室瓣) |
| 136 | 内直肌 | 193 | 二尖瓣 (左房室瓣) |
| 137 | 瞳孔 | 194 | 主动脉瓣 |
| 138 | 虹膜 | 195 | 肺动脉瓣 |
| 139 | 眼球 | 196 | 肝脏 |
| 140 | 下斜肌 | 197 | 肝右叶 |
| 141 | 外侧直肌 | 198 | 肝左叶 |
| 142 | 视神经 | 199 | 胆囊 |
| 143 | 下直肌 | 200 | 方叶 |
| 144 | 胸骨 | 201 | 肝固有动脉 |
| 145 | 乳腺 | 202 | 肝圆韧带 |
| 146 | 乳头 | 203 | 肝门静脉 |
| 147 | 乳晕 | 204 | 肝尾状叶 |
| 148 | 乳晕腺 | 205 | 胃 |
| 149 | 肋软骨 | 206 | 胃底 |
| 150 | 第11肋骨 | 207 | 胃体部 |
| 151 | 第10肋骨 | 208 | 胃大弯 |
| 152 | 第9肋骨 | 209 | 大网膜 |
| 153 | 第8肋骨 | 210 | 幽门窦 |
| 154 | 剑突 | 211 | 角切迹 |
| 155 | 乳腺 | 212 | 胃小弯 |
| 156 | 剑柄 | 213 | 幽门部 |
| 157 | 肋间内肌 | 214 | 胃网膜右动脉 |

英文

- 215 胃网膜左动脉
216 胃右动脉
217 胃左动脉
218 贲门切迹
219 胃囊
220 贲门
221 脾动脉
222 胰脏
223 胰管
224 降结肠
225 盲肠
226 回盲瓣口
227 升结肠
228 回肠
229 空肠
230 结肠右曲
231 横结肠
232 网膜带
233 十二指肠
234 脾静脉
235 肠系膜上动脉
236 胆管
237 十二指肠降部
238 十二指肠水平部
239 结肠系膜带
240 结肠袋
241 肠系膜
242 阑尾
243 十二指肠升部
244 结肠左曲
245 游离带
246 中结肠动脉
247 左结肠动脉
248 左结肠静脉
249 肠系膜下动脉
250 阑尾口
251 右结肠静脉
252 右结肠动脉
253 肠系膜上静脉
254 中结肠静脉
255 会阴浅横肌与深横肌
256 球海绵体肌
257 阴道
258 肛门外括约肌
259 肛门
260 大阴唇
261 小阴唇
262 髂外静脉
263 髂外动脉
264 卵巢动脉
265 卵巢静脉
266 子宫
267 子宫圆韧带
268 卵巢韧带
269 输卵管
270 卵巢
271 直肠横襞
272 子宫颈管
273 子宫口
274 肛门内括约肌
275 尿道
276 阴蒂
277 耻骨联合
278 脐正中韧带
279 胎盘
280 脐带
281 子宫腔
282 输卵管壶腹
283 输卵管伞与输卵管漏斗
284 睾丸动脉
285 睾丸静脉
286 阴茎
287 提睾肌
288 阴茎头
289 精索外筋膜
290 肉膜筋膜
291 睾丸
292 附睾
293 睾丸动脉
294 精索丛
295 精囊腺
296 阴囊
297 输精管
298 前列腺
299 阴茎尿道海绵体
300 阴茎海绵体
301 射精管

B36 アフリカ系人トルソー， 14分解モデル， 無性

日本語

B37 アフリカ系人トルソー， 24分解モデル， 両性

- 1 右外部頸動脈
- 2 右内頸静脈
- 3 右上甲状腺動脈
- 4 甲状軟骨
- 5 右総頸動脈
- 6 輪状軟骨
- 7 甲状腺
- 8 下甲状腺静脈
- 9 前斜角筋
- 10 気管
- 11 右鎖骨下静脈
- 12 右腕頭静脈
- 13 上大静脈
- 14 右肺
- 15 大胸筋
- 16 小胸筋
- 17 前鋸筋
- 18 右下葉気管支
- 19 外肋間筋
- 20 第7肋骨
- 21 横隔膜
- 22 外腹斜筋
- 23 食道腹部
- 24 横隔膜肋骨部
- 25 横隔膜， 腰部
- 26 右腎上体
- 27 腹腔動脈
- 28 下大静脈
- 29 腎盂
- 30 腎静脈
- 31 尿管
- 32 右精巣動脈・右卵巢動脈
- 33 腸骨稜
- 34 右総腸骨静脈
- 35 右総腸骨動脈
- 36 岬角
- 37 腸骨筋
- 38 腹横筋
- 39 内腹斜筋
- 40 膀胱
- 41 腹直筋
- 42 左内頸動脈
- 43 舌骨
- 44 喉頭蓋前脂肪体
- 45 胸鎖乳突筋
- 46 左総頸動脈
- 47 輪状甲状軟骨
- 48 左内頸静脈
- 49 左上甲状腺動脈
- 50 肩甲骨筋の下腹
- 51 左鎖骨下動脈
- 52 鎖骨
- 53 左腕頭静脈
- 54 上行大動脈
- 55 左肺動脈
- 56 左下肺静脈
- 57 気管分岐部
- 58 左主気管支（主幹）
- 59 食道
- 60 大動脈胸部
- 61 左下葉の気管支
- 62 左肺
- 63 大静脈孔
- 64 壁側胸膜
- 65 脾臓
- 66 左腎上体
- 67 脾門
- 68 左副腎静脈
- 69 腹大動脈
- 70 左腎
- 71 左尿管
- 72 左精巣静脈／左卵巢静脈
- 73 腰方形筋
- 74 左精巣動脈／左卵巢動脈
- 75 左総腸骨動脈
- 76 左総腸骨静脈
- 77 正中仙骨動脈
- 78 大腰筋
- 79 S状結腸
- 80 直腸
- 81 鼠径靱帯
- 82 リンパ節
- 83 腹部の白線
- 84 大腿動脈
- 85 大腿静脈
- 86 リンパ管
- 87 大脳
- 88 脳硬膜
- 89 前頭骨
- 90 側頭筋
- 91 目
- 92 頬骨
- 93 上顎
- 94 鼻骨

日本語

95	咬筋	148	乳輪腺
96	歯	149	肋軟骨
97	下顎	150	第11肋骨
98	前頭部	151	第10肋骨
99	眼窩部	152	第9肋骨
100	側頭部	153	第8肋骨
101	鼻部	154	剣状突起
102	眼窩下部	155	乳腺
103	頬骨部	156	胸骨柄
104	口部	157	内肋間筋
105	頬部	158	胸横筋
106	顎部	159	第6肋骨
107	仙骨	160	第5肋骨
108	尾骨	161	第4肋骨
109	恥骨	162	第3肋骨
110	肛門挙筋	163	第2肋骨
111	尾骨筋	164	第1肋骨
112	梨状筋	165	上葉
113	第五腰椎	166	斜裂
114	耳輪尾	167	下葉
115	三角窩	168	中間葉
116	対耳輪	169	水平裂
117	外耳道	170	肺動脈幹
118	耳毛	171	左心耳
119	対珠	172	大心臓静脈
120	耳甲介	173	左冠状動脈
121	耳垂	174	左心室
122	皮膚	175	心尖
123	頭頂骨	176	右心室
124	冠状縫合	177	右冠状動脈
125	蝶形骨	178	右心房
126	鉤状突起	179	右心耳
127	関節突起	180	右肺動脈
128	頤孔(オトガイ孔)	181	右肺静脈
129	乳様突起	182	後室間枝
130	外耳孔	183	中心静脈
131	後頭骨	184	左冠状動脈の回旋枝
132	側頭骨	185	冠状静脈洞
133	鱗状縫合	186	左肺静脈
134	上直筋	187	左肺動脈
135	上斜筋の腱	188	左心房
136	内直筋	189	心臓の腱索
137	瞳孔	190	乳頭筋
138	虹彩	191	心室中隔
139	眼球	192	三尖弁[右房室弁]
140	下斜筋	193	僧帽弁[左房室弁]
141	外側直筋	194	大動脈弁
142	視神経	195	肺動脈弁
143	下直筋	196	肝臓
144	胸骨	197	肝臓の右葉
145	乳腺	198	肝臓の左葉
146	乳頭	199	胆嚢
147	乳輪	200	方形葉

- 201 固有肝動脈
202 肝門索
203 肝門靜脈
204 肝尾狀葉
205 胃
206 胃底
207 胃體
208 大弯
209 大網
210 幽門洞
211 角切痕
212 小弯
213 幽門
214 右胃大網動脈
215 左胃大網動脈
216 右胃動脈
217 左胃動脈
218 噴門切痕
219 胃袋
220 噴門
221 脾動脈
222 脾臟
223 脾管
224 下行結腸
225 盲腸
226 回盲口
227 上行結腸
228 回腸
229 空腸
230 右結腸曲
231 橫行結腸
232 大網ひも
233 十二指腸
234 脾靜脈
235 上腸間膜動脈
236 総胆管
237 十二指腸下行部
238 十二指腸下部
239 間膜ひも
240 結腸膨起
241 腸間膜
242 虫垂
243 十二指腸上行部
244 左結腸曲
245 自由ひも
246 中結腸動脈
247 左結腸動脈
248 左結腸靜脈
249 下腸間膜動脈
250 虫垂口
251 右結腸靜脈
252 右結腸動脈
253 上腸間膜靜脈
254 中結腸靜脈
255 浅会陰横筋と深会陰横筋
256 球海綿体筋
257 膺
258 外肛門括約筋
259 肛門
260 大陰唇
261 小陰唇
262 外腸骨靜脈
263 外腸骨動脈
264 卵巢動脈
265 卵巢靜脈
266 子宮
267 子宮門索
268 固有卵巢索
269 卵管
270 卵巢
271 直腸横襞
272 頸管
273 子宮口
274 内肛門括約筋
275 尿道
276 陰核
277 恥骨結合
278 正中臍索
279 胎盤
280 臍帶
281 子宮腔
282 卵管膨大部
283 卵管漏斗と卵管采
284 精巢動脈
285 精巢靜脈
286 陰莖
287 精巢拳筋
288 陰莖龜頭
289 外精筋膜
290 肉様膜
291 睪丸
292 副睪丸
293 精巢動脈
294 精巢動脈神経叢
295 精囊
296 陰囊
297 精管
298 前立腺
299 尿道海綿体
300 陰莖海綿体
301 射精管



3B SCIENTIFIC® PRODUCTS

3B Scientific GmbH

Rudorffweg 8 • 21031 Hamburg • Germany

Tel.: + 49-40-73966-0 • Fax: + 49-40-73966-100

www.3bscientific.com • 3b@3bscientific.com

© Copyright 2006 for instruction manual and design of product:
3B Scientific GmbH, Germany