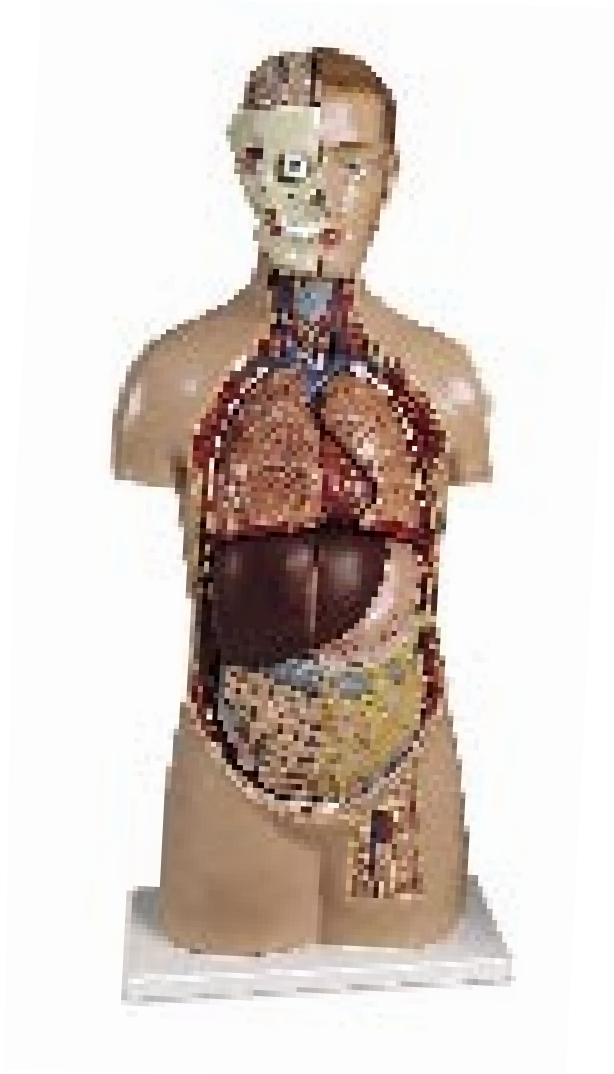




...going one step further



VA31

Latin

1	Cerebrum	52	V. mesenterica superior	98	Antrum pyloricum
2	Os frontale	53	Ureter	99	Pylorus
3	Os parietale	54	M. psoas major	100	Curvatura minor gastricae
4	Os sphenoidale	55	V. iliaca communis	101	Cardia
5	Os temporale	56	A. iliaca communis	102	Ostium pyloricum
6	Os nasale	57	Colon sigmoideum	103	A. gastrica dextra
7	M. temporalis	58	Vesica urinaria	104	A. gastrica sinistra
8	Os zygomaticum	59	M. iliacus	105	Lobus caudatus
9	Maxilla	60	V. cava inferior	106	Lobus hepatis dexter
10	Mandibula	61	Pars abdominalis aortae	107	Ductus choledochus
11	Foramen mentale	62	Duodenum	108	Ductus cysticus
12	Os occipitale	63	A. colica media	109	Vesica biliaris
13	Porus acusticus externus	64	Ren dexter	110	Lobus quadratus
14	Cerebellum	65	A. hepatica communis	111	Ductus hepaticus communis
15	V. jugularis interna	66	Glandula suprarenalis	112	A. hepatica propria
16	A. carotis communis	67	Diaphragma	113	V. portae hepatis
17	Cartilago thyroidea	68	Costae	114	Lobus hepatis sinister
18	Glandula thyroidea	69	Bronchus principalis dexter		
19	V. thyroidea inferior	70	Truncus pulmonalis		
20	V. subclavia	71	Auricula sinistra		
21	V. brachiocephalica sinistra	72	A. coronaria sinistra		
22	V. cava superior	73	V. cardiaca magna		
23	Pars ascendens aortae	74	R. circumflexus a. coronariae sinistrae		
24	Pulmo sinister	75	R. interventricularis anterior a. coronariae sinistrae		
25	Cor	76	V. interventricularis anterior		
26	Gaster	77	R. marginalis dexter		
27	Omentum majus	78	A. coronaria dextra		
28	Colon descendens	79	Auricula dextra		
29	Nodi lymphatici inguinales superficiales	80	Vv. pulmonales sinistrae		
30	A. femoralis	81	Atrium sinistrum		
31	V. femoralis	82	Valva atrioventricularis sinistra (Valva mitralis)		
32	V. saphena magna	83	Ventriculus sinister		
33	Caecum	84	Septum interventriculare		
34	Ostium appendicis vermiformis	85	Apex cordis		
35	Ostium valvae ilealis	86	Ventriculus dexter		
36	Colon ascendens	87	Valva atrioventricularis dextra (Valva tricuspidalis)		
37	Jejunum	88	Atrium dextrum		
38	Colon transversum	89	Vv. pulmonales dextrae		
39	Hepar	90	V. cardiaca media (V. interventricularis posterior)		
40	Pulmo dexter	91	R. interventricularis posterior a. coronariae dextrae		
41	Trachea	92	V. ventriculi sinistri posterior		
42	Bronchus principalis sinister	93	R. posterior ventriculi sinistri		
43	Pars descendens aortae	94	Sinus coronarius		
44	Oesophagus	95	Fundus gastricus		
45	Splen	96	Curvatura major gastricae		
46	V. splenica	97	Corpus gastricum		
47	Truncus coeliacus				
48	A. splenica				
49	Pancreas				
50	Ren sinister				
51	A. mesenterica superior				

Adolescent torso with head

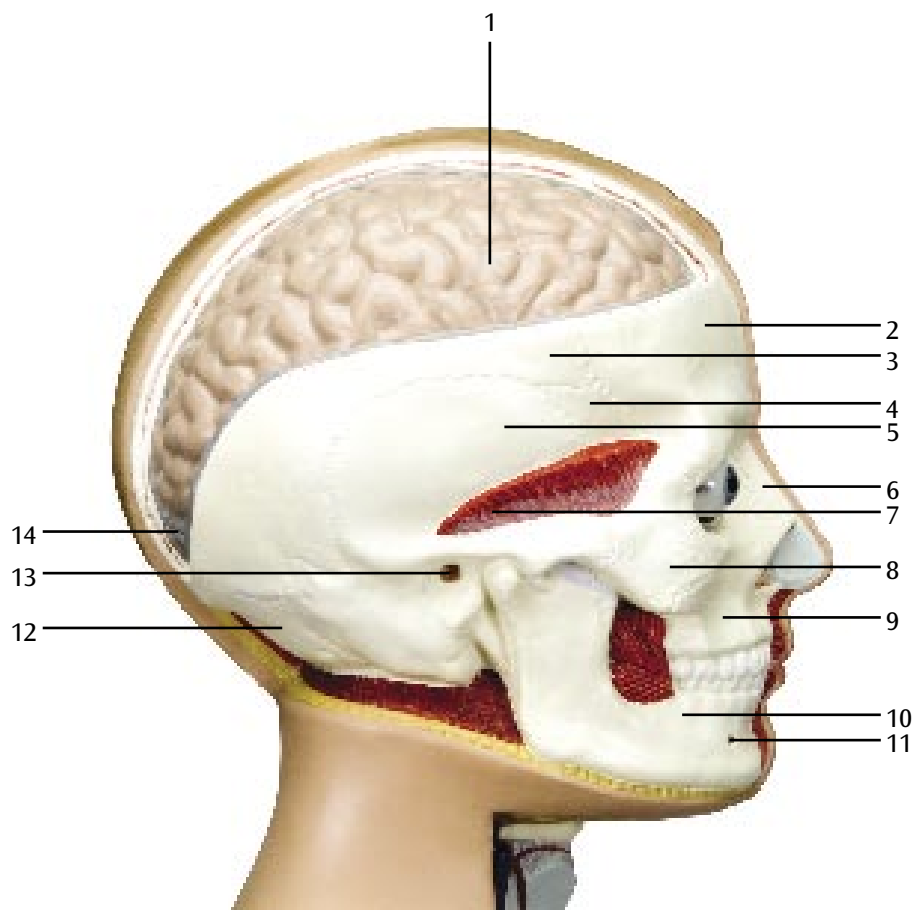
English

1	Cerebrum	52	Superior mesenteric vein	94	Coronary sinus
2	Frontal bone	53	Ureter	95	Fundus of stomach
3	Parietal bone	54	Psoas major	96	Greater curvature
4	Sphenoid	55	Common iliac vein	97	Body of stomach
5	Temporal bone	56	Common iliac artery	98	Pyloric antrum
6	Nasal bone	57	Sigmoid colon	99	Pylorus
7	Temporalis	58	Urinary bladder	100	Lesser curvature
8	Zygomatic bone	59	Iliacus	101	Cardia
9	Maxilla	60	Inferior vena cava	102	Pyloric orifice
10	Mandible	61	Abdominal aorta	103	Right gastric artery
11	Mental foramen	62	Duodenum	104	Left gastric artery
12	Occipital bone	63	Middle colic artery	105	Caudate lobe
13	External acoustic opening	64	Right kidney	106	Right lobe of liver
14	Cerebellum	65	Common hepatic artery	107	Common bile duct
15	Internal jugular vein	66	Suprarenal gland	108	Cystic duct
16	Common carotid artery	67	Diaphragm	109	Gallbladder
17	Thyroid cartilage	68	Ribs	110	Quadrate lobe
18	Thyroid gland	69	Right principal bronchus	111	Common hepatic duct
19	Inferior thyroid vein	70	Pulmonary trunk	112	Proper hepatic artery
20	Subclavian vein	71	Left auricle	113	Hepatic portal vein
21	Left brachiocephalic vein	72	Left coronary artery	114	Left lobe of liver
22	Superior vena cava	73	Great cardiac vein		
23	Ascending aorta	74	Circumflex branch of left coronary artery		
24	Left lung	75	Anterior interventricular branch of left coronary artery		
25	Heart	76	Anterior interventricular vein		
26	Stomach	77	Right marginal branch		
27	Greater omentum	78	Right coronary artery		
28	Descending colon	79	Right auricle		
29	Superficial inguinal lymph nodes	80	Left pulmonary veins		
30	Femoral artery	81	Left atrium		
31	Femoral vein	82	Mitral valve (Left atrioventricular valve)		
32	Great saphenous vein	83	Left ventricle		
33	Caecum	84	Interventricular septum		
34	Orifice of vermiform appendix	85	Apex of heart		
35	Ileal orifice	86	Right ventricle		
36	Ascending colon	87	Tricuspid valve (Right atrioventricular valve)		
37	Jejunum	88	Right atrium		
38	Transverse colon	89	Right pulmonary veins		
39	Liver	90	Middle cardiac vein (Posterior interventricular vein)		
40	Right lung	91	Posterior interventricular branch of right coronary artery		
41	Trachea	92	Posterior vein of left ventricle		
42	Left principal bronchus	93	Posterior left ventricular branch		
43	Descending aorta				
44	Esophagus				
45	Spleen				
46	Splenic vein				
47	Coeliac trunk				
48	Splenic artery				
49	Pancreas				
50	Left kidney				
51	Superior mesenteric artery				

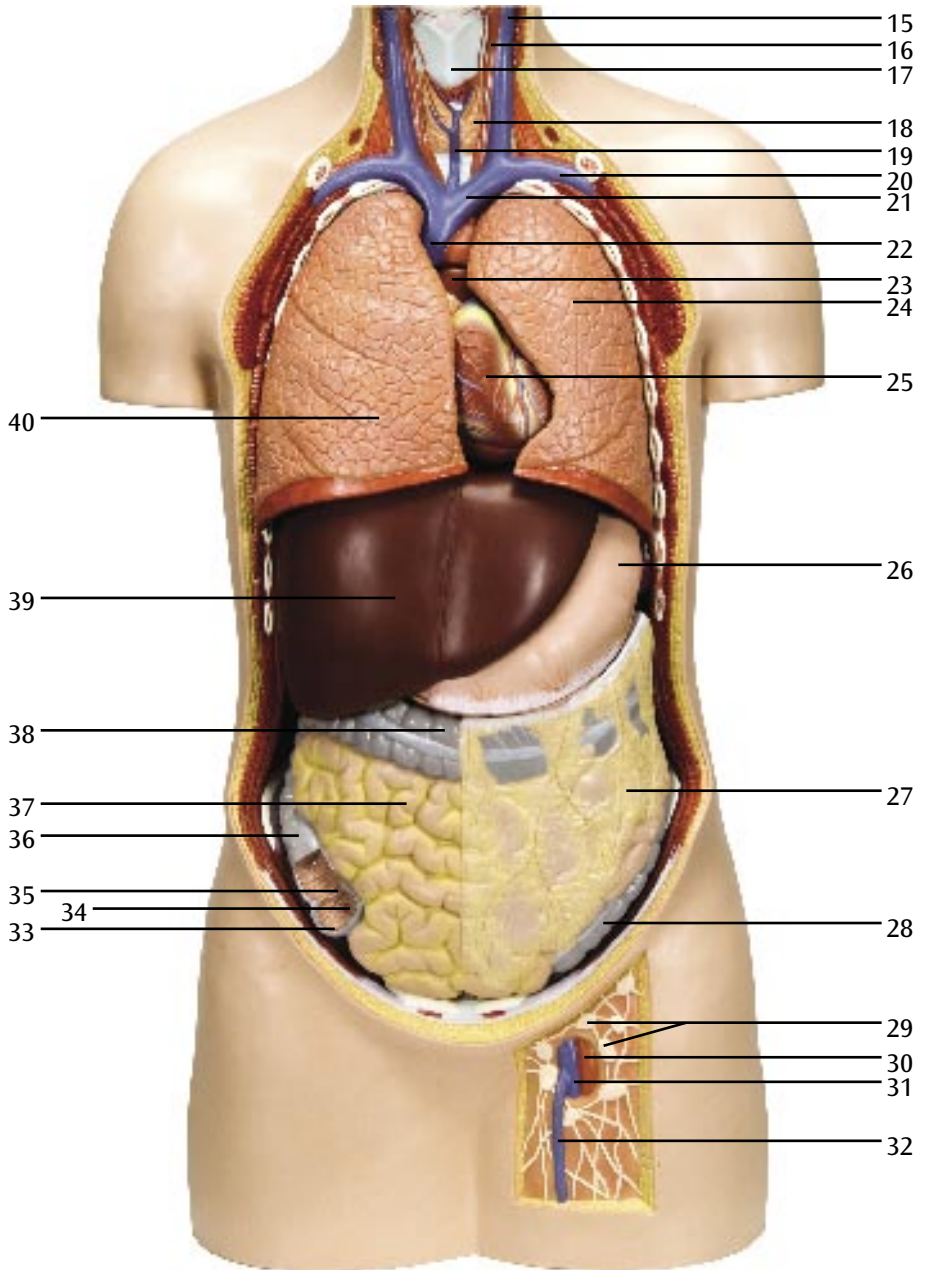
Jünglingstorso mit Kopf

1	Großhirn	48	Milzschlagader	90	Mittlere Herzvene
2	Stirnbein	49	Bauchspeicheldrüse	91	Ast der rechten Herzkranzschlagader (R. interventricularis posterior)
3	Scheitelbein	50	Linke Niere	92	Linke hintere Herzkammervene
4	Keilbein	51	Obere Gekröseschlagader	93	Linker hinterer Herzkammerast
5	Schläfenbein	52	Obere Gekrösevene	94	Herzkranzsammelvene
6	Nasenbein	53	Harnleiter	95	Magengrund
7	Schläfenmuskel	54	Großer Lendenmuskel	96	Große Magenkrümmung
8	Jochbein	55	Gemeinsame Beckenvene	97	Magenkörper
9	Oberkiefer	56	Gemeinsame Beckenschlagader	98	Vor dem Magenpförtner liegende Magenöhle
10	Unterkiefer	57	S-förmiger Dickdarm	99	Magenpförtner
11	Öffnung im Kinnbereich des Unterkiefers	58	Harnblase	100	Kleine Magenkrümmung
12	Hinterhauptsbein	59	Darmbeinmuskel	101	Mageneingang
13	Äußere Gehörgangsöffnung	60	Untere Hohlvene	102	Öffnung des Magenpförtners
14	Kleinhirn	61	Bauchaorta	103	Rechte Magenschlagader
15	Innere Drosselvene	62	Zwölffingerdarm	104	Linke Magenschlagader
16	Gemeinsame Kopfschlagader	63	Mittlere Dickdarmschlagader	105	Schwanzförmiger Leberlappen
17	Schildknorpel	64	Rechte Niere	106	Rechter Leberlappen
18	Schilddrüse	65	Gemeinsame Leberschlagader	107	Ausführungsgang von Leber und Gallenblase
19	Untere Schilddrüsenvene	66	Nebenniere	108	Gallenblasengang
20	Schlüsselbeinvene	67	Zwerchfell	109	Gallenblase
21	Linke Kopf-Armvene	68	Rippen	110	Quadratischer Leberlappen
22	Obere Hohlvene	69	Rechter Hauptbronchus	111	Gemeinsamer Lebergang
23	Ansteigender Teil der Hauptschlagader	70	Lungenschlagaderstamm	112	Eigene Leberschlagader
24	Linke Lunge	71	Linkes Herzohr	113	Pfortader
25	Herz	72	Linke Herzkranzschlagader	114	Linker Leberlappen
26	Magen	73	Große Herzvene		
27	Großes Netz	74	Ast der linken Herzkranzschlagader (R. circumflexus)		
28	Absteigender Dickdarm	75	Ast der linken Herzkranzschlagader (R. interventricularis anterior)		
29	Oberflächliche Lymphknoten in der Leistengegend	76	Vordere Zwischenkammervene		
30	Oberschenkel Schlagader	77	Ast der rechten Herzkranzschlagader (R. marginalis dexter)		
31	Oberschenkelvene	78	Rechte Herzkranzschlagader		
32	Große Rosenvene	79	Rechtes Herzohr		
33	Blinddarm	80	Linke Lungenvenen		
34	Einmündungsstelle des Wurmfortsatzes	81	Linker Vorhof		
35	Einmündungsstelle des Krummdarms	82	Linke Vorhofkammerklappe (Mitralklappe)		
36	Aufsteigender Dickdarm	83	Linke Herzkammer		
37	Leerdarm	84	Kammerscheidewand		
38	Querdarm	85	Herzspitze		
39	Leber	86	Rechte Herzkammer		
40	Rechte Lunge	87	Rechte Vorhofkammerklappe (Trikuspidalklappe)		
41	Lufttröhre	88	Rechter Vorhof		
42	Linker Hauptbronchus	89	Rechte Lungenvenen		
43	Absteigende Hauptschlagader				
44	Speiseröhre				
45	Milz				
46	Milzvene				
47	Eingeweideschlagader				

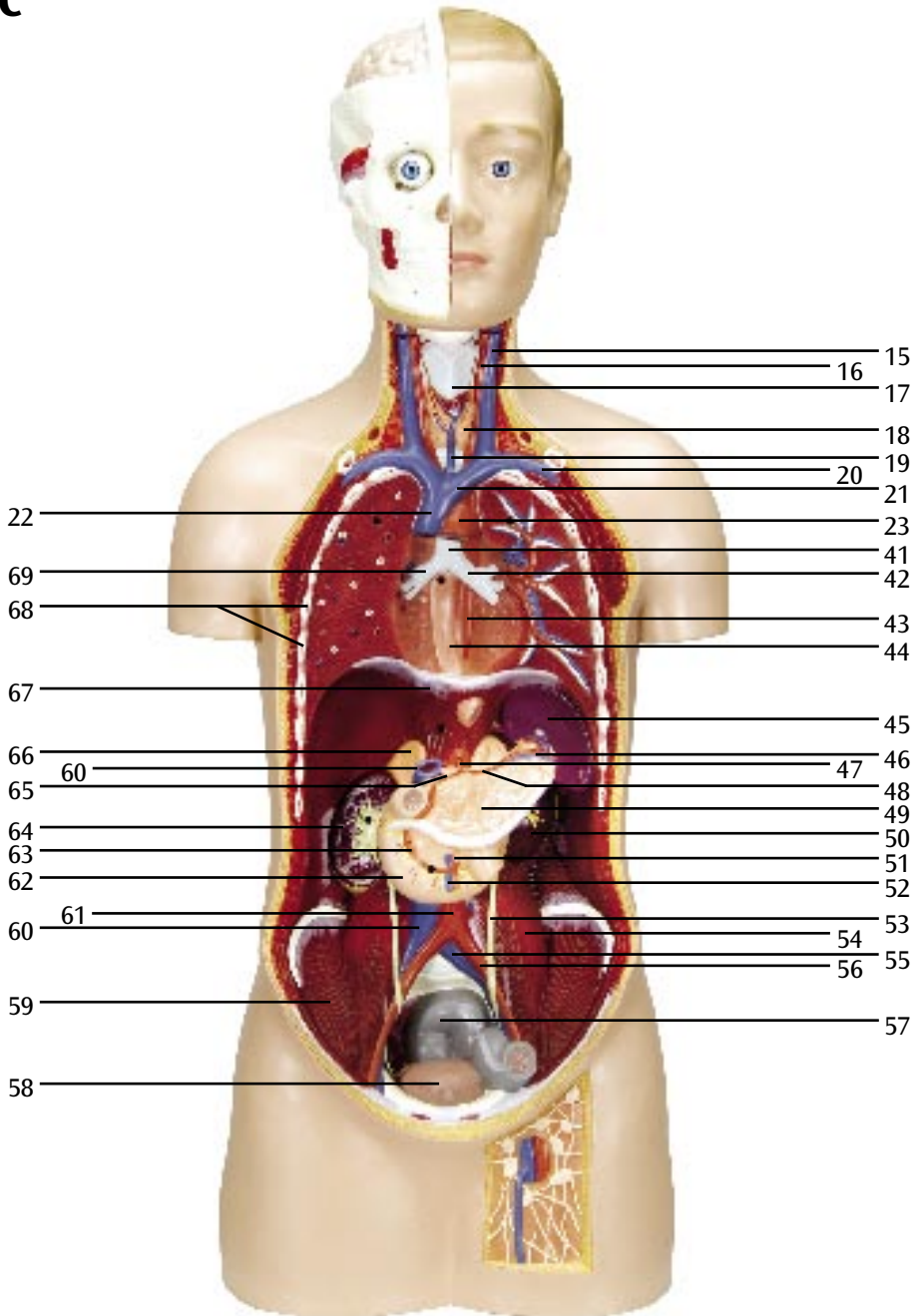
A



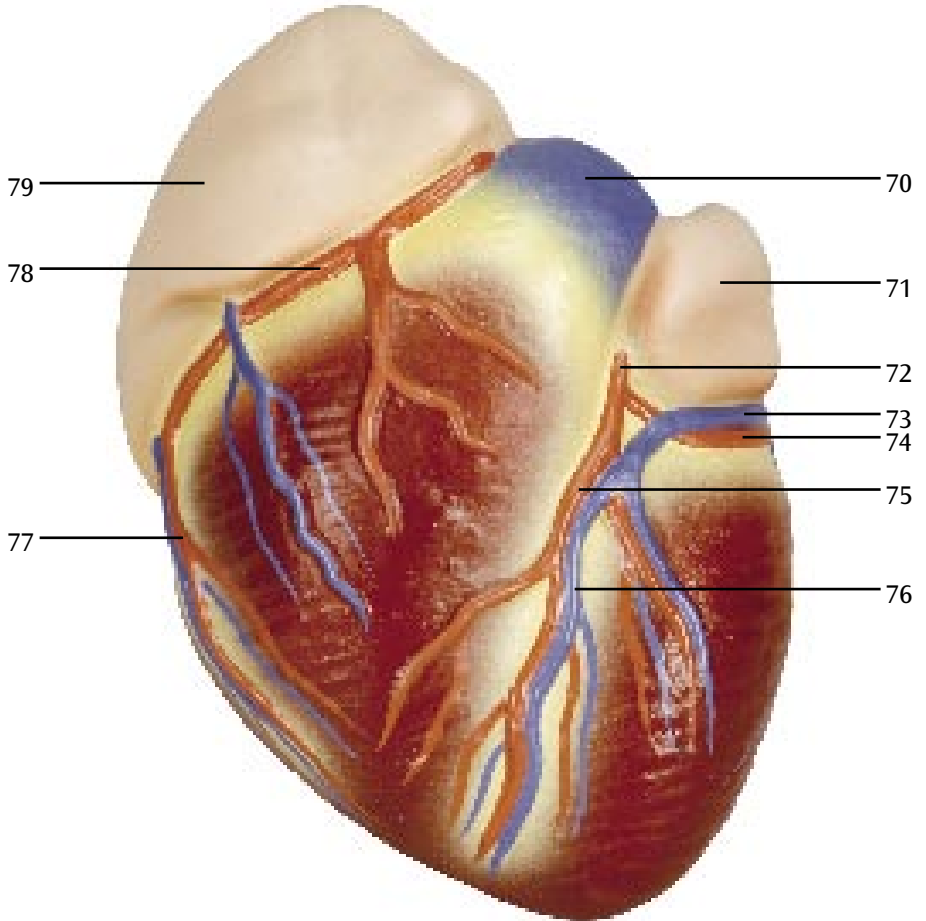
B



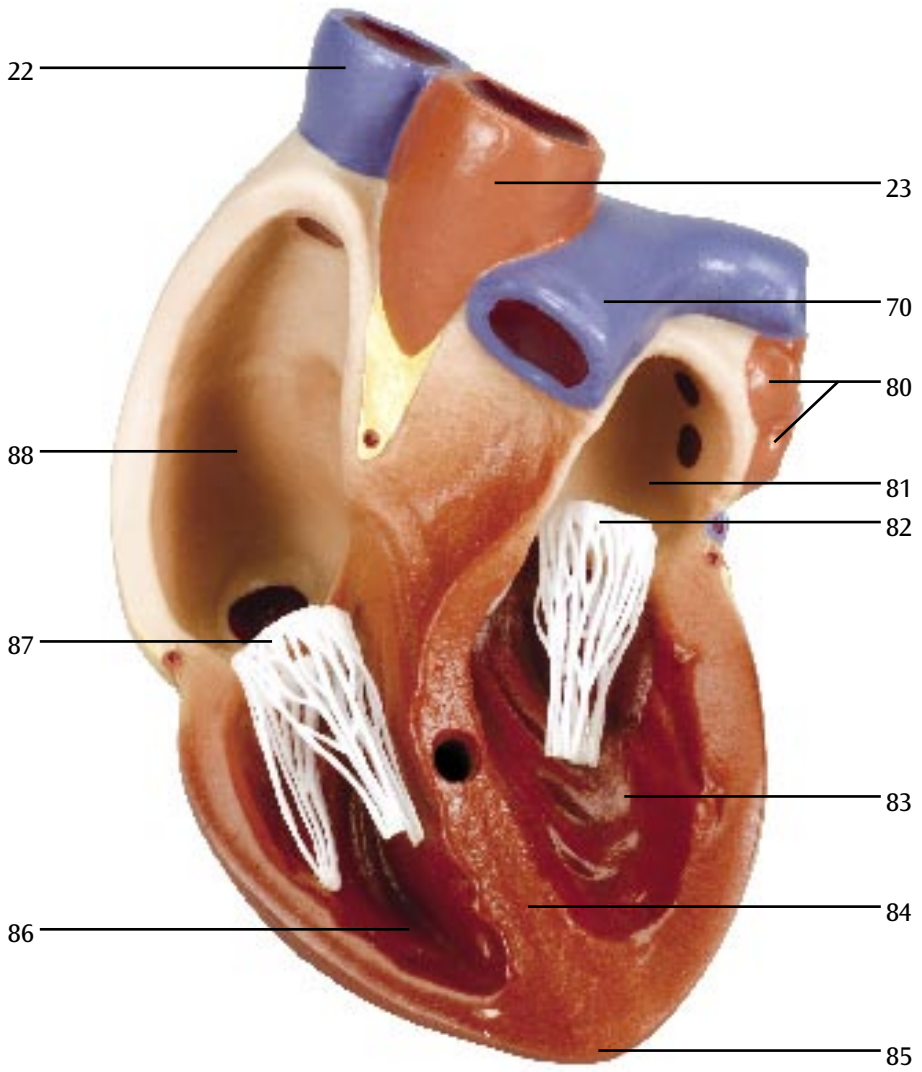
C



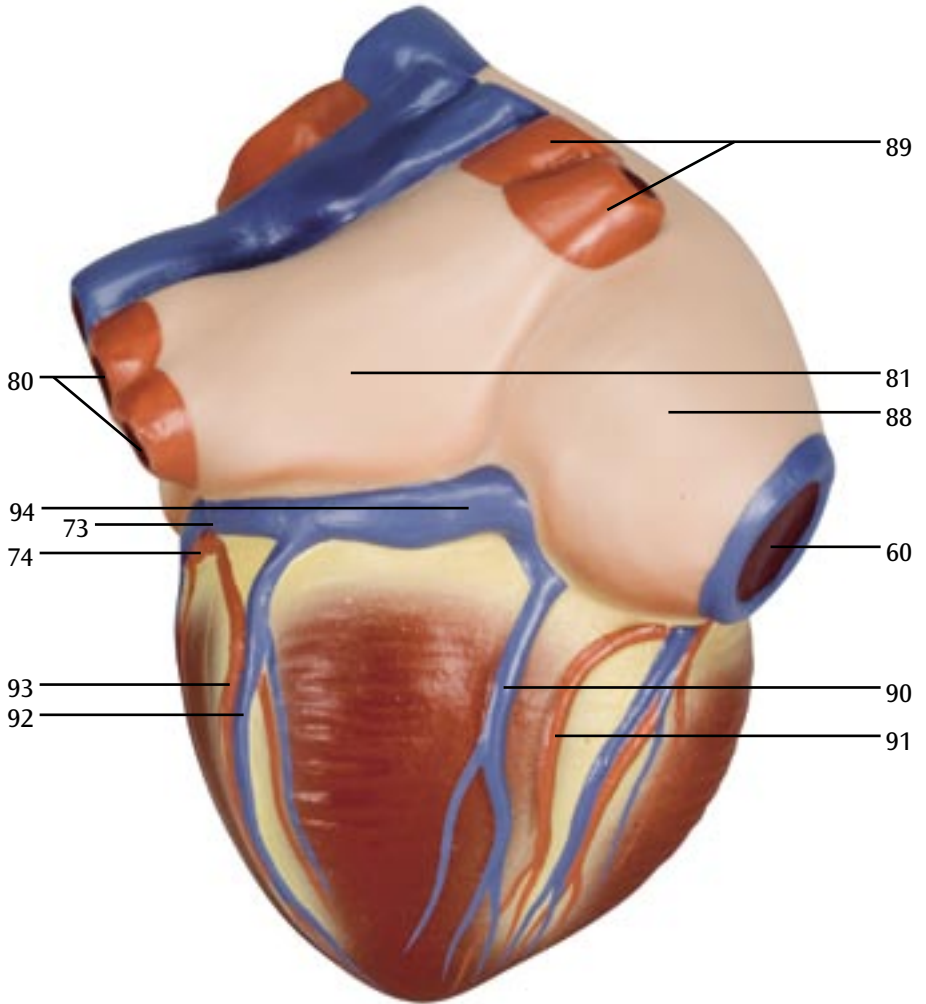
D



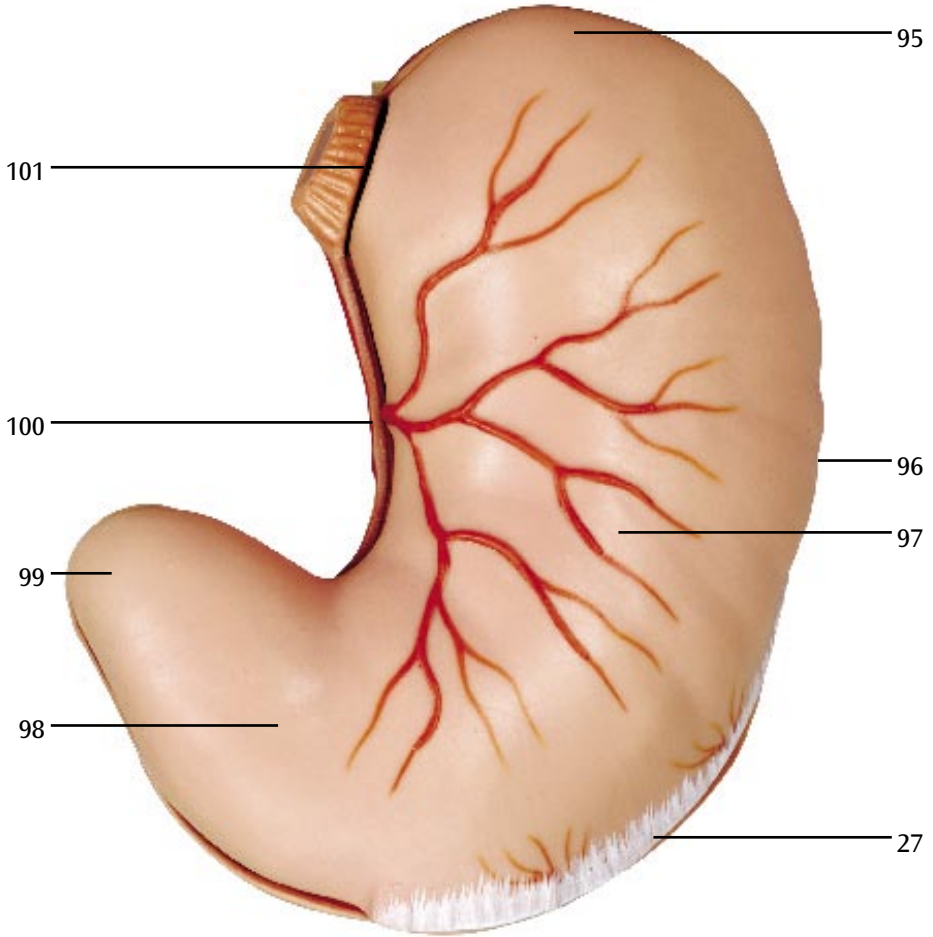
E



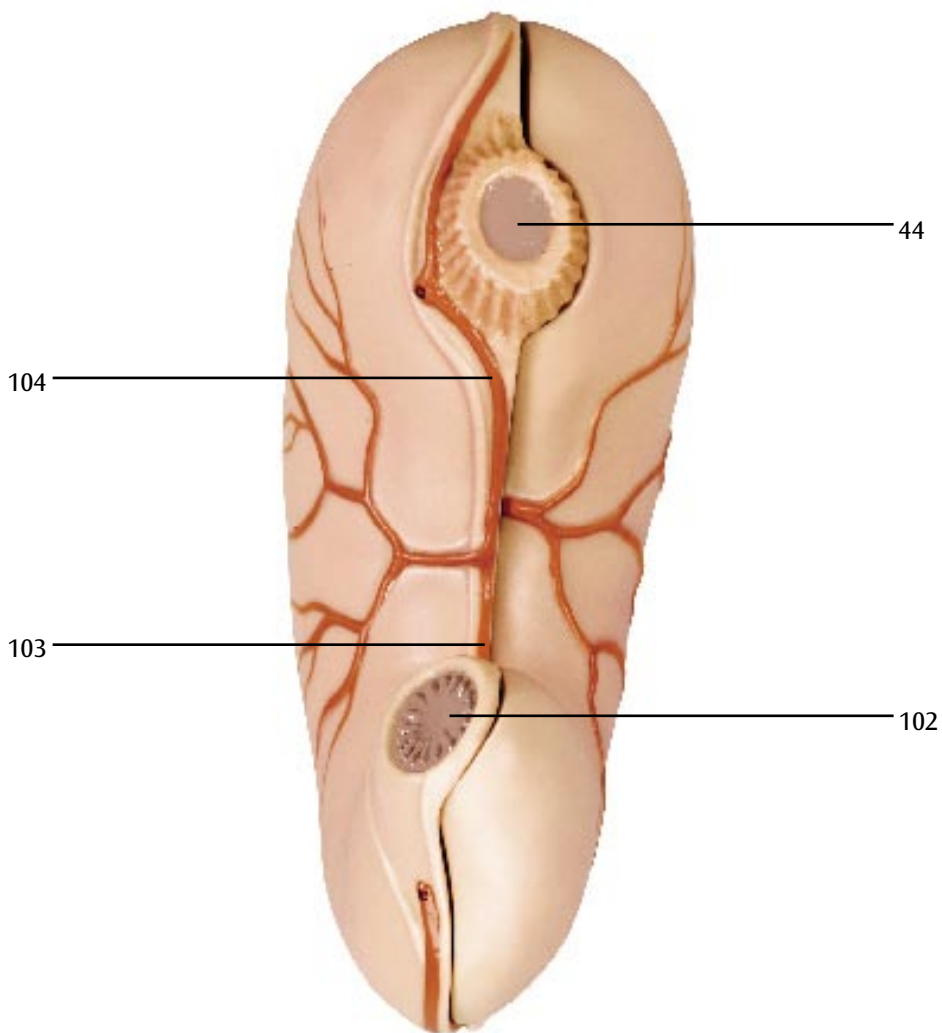
F



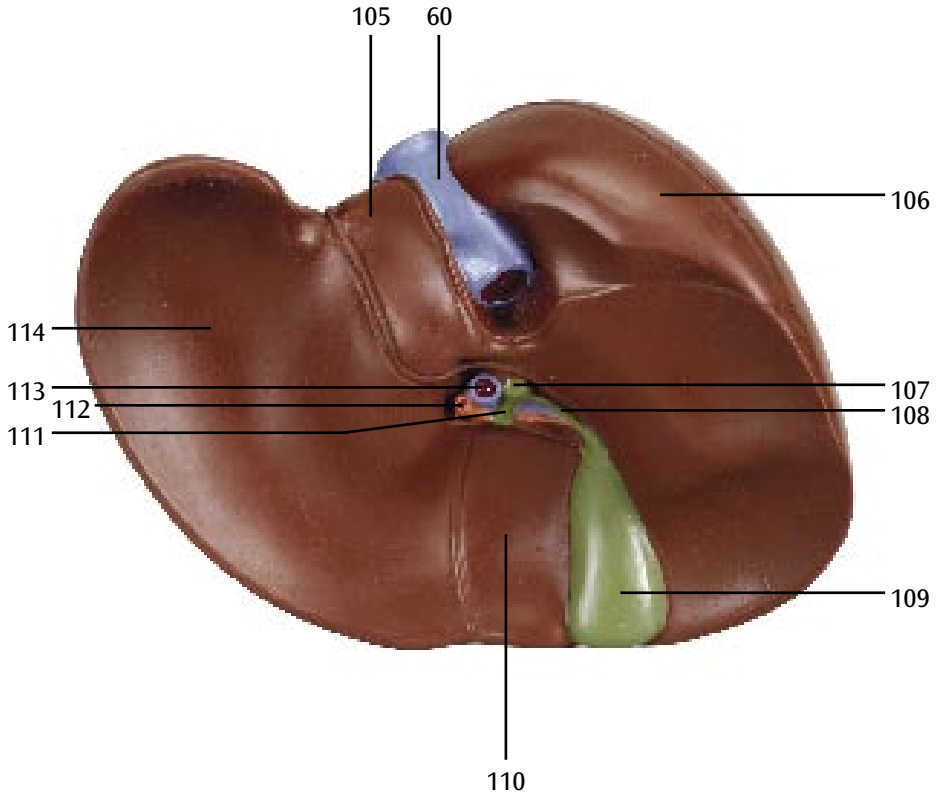
G



H



I



1	Cerebro	52	V. mesentérica superior	95	Fondo gástrico
2	Hueso frontal	53	Uréter	96	Éstomago, curvatura mayor
3	Hueso parietal	54	M. psoas mayor	97	Cuerpo gástrico
4	Hueso esfenoides	55	V. iliaca común	98	Antro pilórico
5	Hueso temporal	56	A. iliaca común	99	Píloro
6	Hueso nasal	57	Colon sigmoide	100	Curvatura menor gástrica
7	M. temporal	58	Vejiga urinaria	101	Cardias
8	Hueso cigomático	59	M. iliaco	102	Abertura (esfínter) pilórico
9	Maxilar	60	V. cava inferior	103	A. gástrica derecha
10	Mandíbula	61	Aorta, porción abdominal	104	A. gástrica izquierda
11	Orificio mentoniano	62	Duodeno	105	Hígado, lóbulo caudado
12	Hueso occipital	63	A. cólica media	106	Hígado, lóbulo derecho
13	Orificio auditivo externo	64	Riñón derecho	107	Conducto colédoco
14	Cerebelo	65	A. hepática común	108	Conducto cístico
15	V. yugular interna	66	Glándula suprarrenal	109	Vesícula biliar
16	A. carótida común	67	Diafragma	110	Lóbulo cuadrado
17	Cartílago tiroides	68	Costillas	111	Conducto hepático comun
18	Glándula tiroides	69	Bronquio principal derecho	112	A. hepática propia
19	V. tiroidea inferior	70	Tronco pulmonar	113	V. porta hepática
20	V. subclavia	71	Orejuela izquierda	114	Hígado, lóbulo izquierdo
21	V. braquiocéfálica izquierda	72	A. coronaria izquierda		
22	V. cava superior	73	V. cardíaca mayor		
23	Aorta, porción ascendente	74	Rama circunfleja de arteria coronaria izquierda		
24	Pulmón izquierdo	75	Rama interventricular anterior de arteria coronaria izquierda		
25	Corazón	76	V. interventricular anterior		
26	Éstomago	77	Rama marginal de arteria coronaria derecha		
27	Omento mayor	78	A. coronaria derecha		
28	Colon descendente	79	Orejuela derecha		
29	Nódulo linfático inguinal superficial	80	Vv. pulmonales izquierdas		
30	A. femoral	81	Aurícula izquierda		
31	V. femoral	82	Válvula auriculoventricular izquierda		
32	V. safena mayor	83	Ventrículo izquierdo		
33	Ciego	84	Septo interventricular		
34	Abertura apéndice vermiforme	85	Vértice del corazón		
35	Abertura válvula iliocecalia	86	Ventrículo derecho		
36	Colon ascendente	87	Válvula auriculoventricular derecha		
37	Yeyuno	88	Aurícula derecha		
38	Colon transverso	89	Vv. pulmonares derechas		
39	Hígado	90	V. interventricular posterior		
40	Pulmón derecho	91	Rama interventricular posterior de arteria coronaria derecha		
41	Tráquea	92	V. ventricular izquierda posterior		
42	Bronquio principal izquierdo	93	Rama posterior de vena ventricular izquierda		
43	Aorta, porción descendente	94	Seno coronario		
44	Esófago				
45	Bazo				
46	V. esplénica				
47	Tronco celíaco				
48	A. esplénica				
49	Páncreas				
50	Riñón izquierdo				
51	A. mesentérica sup.				

Torse d'adolescent avec tête

Français

1	Cerveau	51	Artère mésentérique supérieure	94	Sinus coronaire
2	Os frontal	52	Veine mésentérique supérieure	95	Veine postérieure du ventricule gauche
3	Os pariétal	53	Urètre	96	Estomac, grande courbure
4	Os sphénoïde	54	Muscle grand psoas	97	Corps de l'estomac
5	Os temporal	55	Veine iliaque commune	98	Antre pylorique
6	Os nasal	56	Artère iliaque commune	99	Pylore
7	Muscle temporal	57	Côlon sigmoïde	100	Estomac, petite courbure
8	Os zygomatique	58	Vésicule urinaire	101	Cardia
9	Maxilla	59	Muscle iliaque	102	Orifice pylorique
10	Mandibule	60	Veine cave inférieure	103	Artère gastrique droite
11	Foramen mentonnier	61	Aorte abdominale	104	Artère gastrique gauche
12	Os occipital	62	Duodénum	105	Foie, lobe caudé
13	Pore acoustique externe	63	Artère colique moyenne	106	Foie, lobe droit
14	Cervelet	64	Rein droit	107	Conduit cholédoque
15	Veine jugulaire interne	65	Artère hépatique commune	108	Conduit cystique
16	Artère carotide commune	66	Glande surrénale	109	Vésicule biliaire
17	Cartilage thyroïde	67	Diaphragme	110	Lobe carré
18	Glande thyroïde	68	Côtes	111	Conduit hépatique commun
19	Veine thyroïdienne inférieure	69	Bronche principale droite	112	Artère hépatique propre
20	Veine sous-clavière	70	Tronc pulmonaire	113	Veine porte hépatique
21	Veine brachio-céphalique gauche	71	Auricule de l'atrium gauche	114	Foie, lobe gauche
22	Veine cave supérieure	72	Artère coronaire gauche		
23	Aorte ascendante	73	Grande veine cardiaque		
24	Poumon gauche	74	Rameau circonflexe de l'artère coronaire gauche		
25	Cœur	75	Rameau interventriculaire antérieur de l'artère coronaire gauche		
26	Estomac	76	Veine interventriculaire antérieure		
27	Grand omentum	77	Rameau marginal droit		
28	Côlon descendant	78	Artère coronaire droite		
29	Noeuds lymphatiques inguinaux superficiels	79	Auricule de l'atrium droit		
30	Artère fémorale	80	Veines pulmonaires gauches		
31	Veine fémorale	81	Atrium gauche		
32	Grande veine saphène	82	Valve atrio-ventriculaire gauche		
33	Cæcum	83	Ventricule gauche		
34	Orifice de l'appendice	84	Septum interventriculaire		
35	Orifice iléocaecal	85	Apex du cœur		
36	Côlon ascendant	86	Ventricule droit		
37	Jéjunum	87	Valve atrio-ventriculaire droite		
38	Côlon transverse	88	Atrium droit		
39	Foie	89	Veines pulmonaires droites		
40	Poumon droit	90	Veine interventriculaire postérieure		
41	Trachée	91	Atrium droit		
42	Bronche principale gauche	92	Veines pulmonaires droites		
43	Aorte descendante	93	Veine interventriculaire		
44	Œsophage				
45	Rate				
46	Veine splénique				
47	Tronc cœliaque				
48	Artère splénique				
49	Pancréas				
50	Rein gauche				

1	Cérebro	52	Veia mesentérica superior	95	Fundo gástrico
2	Ossos frontais	53	Ureter	96	Curvatura maior
3	Ossos parietais	54	Músculo psoas maior	97	Corpo do estômago
4	Ossos esfenóides	55	Veia ilíaca comum	98	Antro pilórico
5	Ossos temporais	56	Artéria ilíaca comum	99	Piloro
6	Ossos nasais	57	Cólon sigmóide	100	Curvatura menor
7	Músculo temporal	58	Bexiga	101	Cárdia
8	Ossos zigomáticos	59	Músculo ilíaco	102	Óstio pilórico
9	Maxilar	60	Veia cava inferior	103	Artéria gástrica direita
10	Mandíbula	61	Aorta abdominal	104	Artéria gástrica esquerda
11	Forame mentoniano	62	Duodeno	105	Lobo caudado
12	Ossos occipitais	63	Artéria cólica média	106	Lobo direito do fígado
13	Forame acústico externo	64	Rim direito	107	Ducto colédoco
14	Cerebelo	65	Artéria hepática comum	108	Ducto cístico
15	Veia jugular interna	66	Glândula supra-renal	109	Vesícula biliar
16	Artéria carótida comum	67	Diafragma	110	Lobo quadrado
17	Cartilagem tireóidea	68	Costelas	111	Ducto hepático comum
18	Glândula tireóidea	69	Brônquios principais direitos	112	Artéria hepática própria
19	Veia tireóidea inferior	70	Tronco pulmonar	113	Veia porta do fígado
20	Veia subclávia	71	Apêndice auricular esquerdo	114	Lobo hepático esquerdo
21	Veia braquiocéfálica esquerda	72	Artéria coronária esquerda		
22	Veia cava superior	73	Veia cardíaca magna		
23	Aorta ascendente	74	Ramo circonflexo da artéria coronária esquerda		
24	Pulmão esquerdo	75	Ramo interventricular anterior da artéria coronária esquerda		
25	Coração	76	Veia interventricular anterior		
26	Estômago	77	Ramo marginal da artéria coronária direita		
27	Omento maior	78	Artéria coronária direita		
28	Cólon descendente	79	Apêndice auricular direito		
29	Estômago	80	Veias pulmonares esquerdas		
30	Artéria femoral	81	Átrio esquerdo		
31	Veia femoral	82	Valva mitral		
32	Veia safena magna	83	Ventrículo esquerdo		
33	Ceco	84	Septo interventricular		
34	Óstio do apêndice vermiforme	85	Apêndices epiplóicos		
35	Óstio ileal	86	Ventrículo direito		
36	Cólon ascendente	87	Valva tricúspide		
37	Jejuno	88	Átrio direito		
38	Cólon transverso	89	Veias pulmonares direitas		
39	Fígado	90	Veia interventricular posterior		
40	Pulmão direito	91	Ramo interventricular posterior da artéria coronária direita		
41	Traquéia	92	Veia posterior do ventrículo esquerdo		
42	Brônquio principal esquerdo	93	Ramo ventricular posterior esquerdo		
43	Aorta, porção descendente	94	Seio coronário		
44	Esôfago				
45	Baço				
46	Veia esplênica				
47	Tronco celíaco				
48	Artéria esplênica				
49	Pâncreas				
50	Rim esquerdo				
51	Artéria mesentérica superior				

Torso di adolescente con testa

Italiano

1	Cervello	52	V. mesenterica superiore	sinistro	
2	Osso frontale	53	Uretere	93	R. posteriore del ventricolo sinistro
3	Osso parietale	54	M. psoas grande	94	Seno coronario
4	Osso sfenoide	55	V. iliaca comune	95	Fondo dello stomaco
5	Osso temporale	56	A. iliaca comune	96	Stomaco, curvatura grande
6	Osso nasale	57	Colon sigmoideo	97	Corpo dello stomaco
7	M. temporale	58	Vescica urinaria	98	Antro pilorico
8	Osso zigomatico	59	M. iliaco	99	Piloro
9	Mascella	60	V. cava inferiore	100	Piccola curvatura dello stomaco
10	Mandibola	61	Aorta addominale	101	Cardia
11	Foro mentale	62	Duodeno	102	Orifizio pilorico
12	Osso occipitale	63	A. colica media	103	A. gastrica destra
13	Poros acustico esterno	64	Rene destro	104	A. gastrica sinistra
14	Cervelletto	65	A. epatica comune	105	Fegato, lobo caudato
15	V. giugulare interna	66	Ghiandola surrenale	106	Fegato, lobo destro
16	A. carotide comune	67	Diaframma	107	Condotto del coledoco
17	Cartilagine tiroidea	68	Coste	108	Dotto cistico
18	Ghiandola tiroidea	69	Bronco principale destro	109	Vescica biliare
19	V. tiroidea inferiore	70	Arteria polmonare	110	Lobo quadrato
20	V. succlavia	71	Padiglione dell'orecchio sinistro	111	Dotto epatico comune
21	Ghiandola tiroidea	72	A. coronaria sinistra	112	A. epatica propria
22	V. cava superiore	73	V. cardiaca grande	113	V. dell'ilo epatico
23	Aorta ascendente	74	R. circonflesso dell'arteria coronaria sinistra	114	Fegato, lobo sinistro
24	Polmone sinistro	75	R. interventricolare anteriore dell'arteria coronaria sinistra		
25	Cuore	76	V. interventricolare anteriore		
26	Stomaco	77	R. marginale dell'arteria coronaria destra		
27	Omento grande	78	A. coronaria destra		
28	Colon discendente	79	Padiglione dell'orecchio destro		
29	Linfonodi inguinali superficiali	80	Vv. polmonari sinistre		
30	A. femorale	81	Atrio sinistro		
31	V. femorale	82	Valvola atrioventricolare sinistra		
32	V. safena grande	83	Ventricolo sinistro		
33	Ceco	84	Setto dei ventricoli		
34	Orifizio dell'appendice vermiforme	85	Apice del cuore		
35	Orifizio dell'intestino ileo	86	Ventricolo destro		
36	Colon ascendente	87	Valvola atrioventricolare destra		
37	Digiuno	88	Atrio destro		
38	Colon trasverso	89	Vv. polmonari destre		
39	Fegato	90	V. interventricolare posteriore		
40	Polmone destro	91	R. interventricolare posteriore dell'arteria coronaria destra		
41	Trachea	92	V. posteriore del ventricolo		
42	Bronco principale sinistro				
43	Aorta discendente				
44	Esofago				
45	Milza				
46	V. splenica				
47	Tronco celiaco				
48	A. splenica				
49	Pancreas				
50	Rene sinistro				
51	A. mesenterica superiore				

1	大脳	52	上腸間膜静脈	102	幽門口
2	前頭骨	53	尿管	103	右胃動脈
3	頭頂骨	54	大腰筋	104	左胃動脈
4	蝶形骨	55	総腸骨静脈	105	尾状葉
5	側頭骨	56	総腸骨動脈	106	肝臓の右葉
6	鼻骨	57	S状結腸	107	総胆管
7	側頭筋	58	膀胱	108	胆嚢管
8	頬骨	59	腸骨筋	109	胆嚢
9	上顎骨	60	下大静脈	110	方形葉
10	下顎骨	61	腹部大動脈	111	肝管
11	頤孔 (オトガイ孔)	62	十二指腸	112	固有肝動脈
12	後頭骨	63	中結腸動脈	113	門脈
13	外耳孔	64	右腎	114	肝臓の左葉
14	小脳	65	総肝動脈		
15	内頸静脈	66	副腎		
16	総頸動脈	67	横隔膜		
17	甲状軟骨	68	肋骨		
18	甲状腺	69	右主気管支		
19	下甲状腺静脈	70	肺動脈幹		
20	鎖骨下静脈	71	左心耳		
21	左腕頭静脈	72	左冠状動脈		
22	上大静脈	73	大心臓静脈		
23	上行大動脈	74	左冠状動脈の回旋枝		
24	左肺	75	前室間枝		
25	心臓	76	前室間静脈		
26	胃	77	右縁枝 (鋭角縁枝)		
27	大網	78	右冠状動脈		
28	下行結腸	79	右心耳		
29	浅淋巴節	80	左肺静脈		
30	大腿動脈	81	左心房		
31	大腿静脈	82	僧帽弁 (左房室弁)		
32	大伏在静脈	83	左心室		
33	盲腸	84	心室中隔		
34	虫垂口	85	心尖		
35	回盲口	86	右心室		
36	上行結腸	87	三尖弁 (右房室弁)		
37	空腸	88	右心房		
38	横行結腸	89	右肺静脈		
39	肝臓	90	中心静脈 (後室間静脈)		
40	右肺	91	右冠状動脈の後室間枝 (後下行枝)		
41	気管	92	左心室後静脈		
42	左主気管支	93	左心室後枝		
43	下行大動脈	94	冠状静脈洞		
44	食道	95	胃底		
45	脾臓	96	大弯		
46	脾静脈	97	胃体		
47	腹腔動脈	98	幽門洞		
48	脾動脈	99	幽門		
49	脾臓	100	胃小弯		
50	左腎	101	噴門		
51	上腸間膜動脈				



3B SCIENTIFIC® PRODUCTS

3B Scientific GmbH

Rudorffweg 8 • 21031 Hamburg • Germany

Tel.: + 49-40-73966-0 • Fax: + 49-40-73966-100

www.3bscientific.com • 3b@3bscientific.com

© Copyright 2005 for instruction manual and design of product:
3B Scientific GmbH, Germany