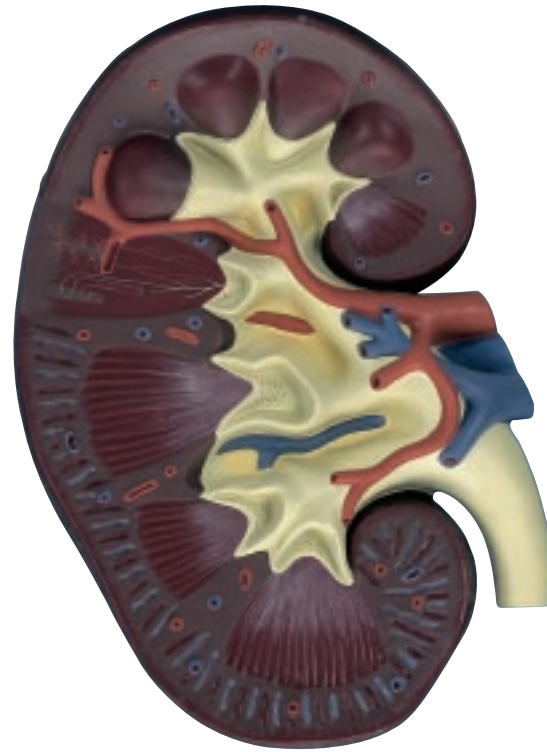


**VF333**



## Kidney Section

3 times full-size

*Latin*

1	Ren, extremitas superior	1	Kidney, superior extremity
2	Ren, extremitas inferior	2	Kidney, inferior extremity
3	Ren, capsula	3	Renal capsule
4	Ren, cortex	4	Renal cortex
5	Medulla renalis	5	Medulla of kidney
6	Pyramides renales	6	Renal pyramids
7	Ren, papilla	7	Renal papilla
8	Ren, columna	8	Renal column
9	Ren, corpusculum	9	Renal corpuscle
10	Tubulus renalis	10	Renal tubules
11	Ren, calix	11	Renal calix
12	Ren, pelvis	12	Renal pelvis
13	Ureter	13	Ureter
14	A. interlobularis	14	Interlobular artery
15	Arteriola recta (Vasa recta)	15	Straight arterioles (Vasa recta)
16	A. arcuata	16	Arcuate artery
17	Aa. interlobares	17	Interlobar arteries
18	A. renalis	18	Renal artery
19	V. renalis	19	Renal vein

*English*

## Nierenschnitt

3-fache Größe

*Deutsch*

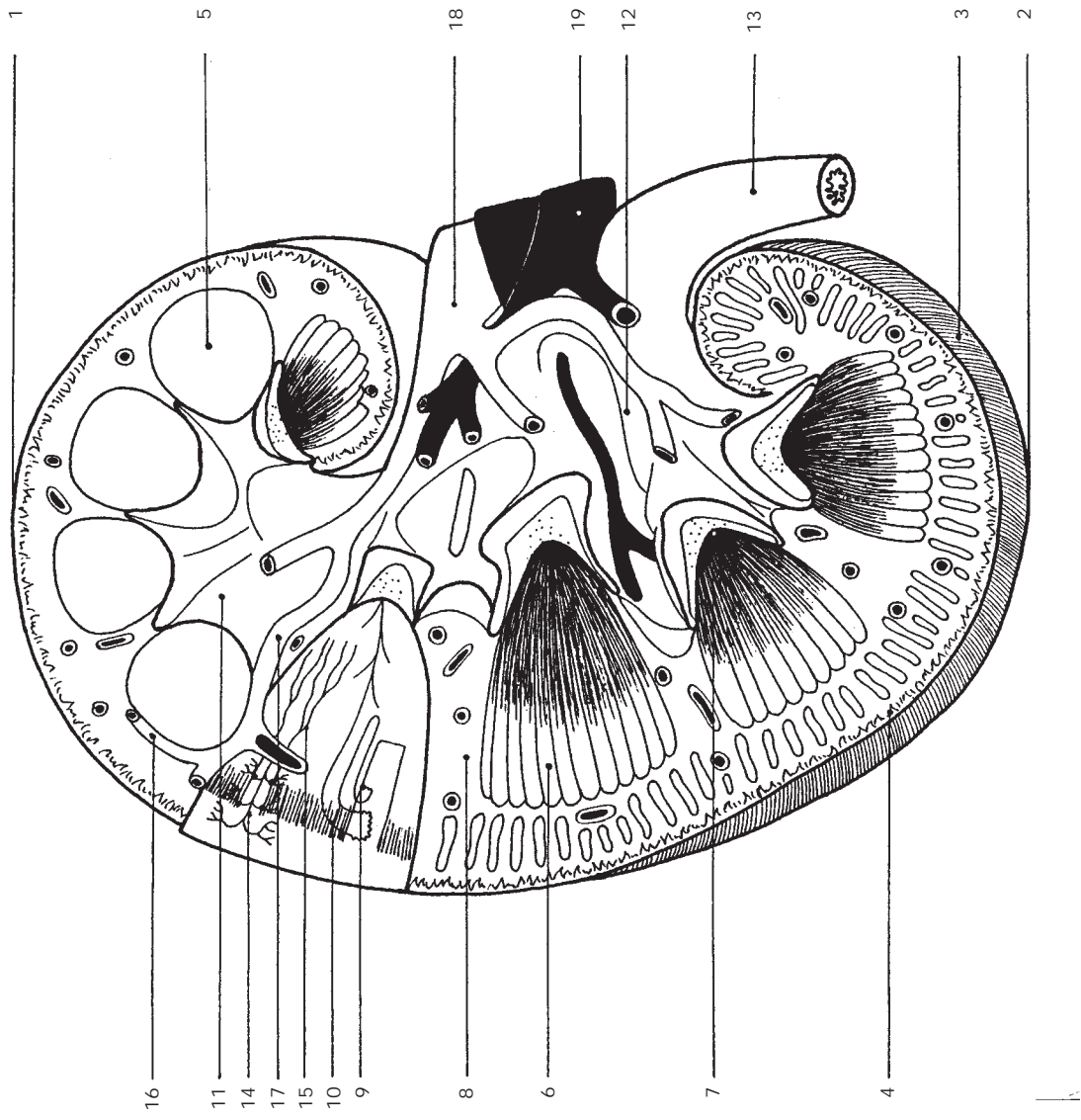
1	Oberer Nierenpol
2	Unterer Nierenpol
3	Nierenkapsel
4	Nierenrinde
5	Nierenmark
6	Nierenpyramiden
7	Ren, papilla
8	Ren, columna
9	Nierenkörperchen
10	Nierenkanälchen
11	Nierenkelch
12	Nierenbecken
13	Harnleiter
14	A. interlobularis
15	Arteriola recta
16	A. arcuata
17	In den Nierensäulen zwischen den Pyramiden aufsteigende Arterien
18	Nierenschlagader
19	Nierenvene

## Sección del Riñón

3 veces su tamaño natural

*Español*

1	Riñón, extremidad superior
2	Riñón, extremidad inferior
3	Cápsula renal
4	Riñón, corteza
5	Medula renal
6	Pirámides renales
7	Riñón, papila
8	Riñón, columna
9	Riñón, corpúsculo
10	Túbulo renal
11	Riñón, cáliz
12	Riñón, pelvis
13	Uréter
14	A. interlobar
15	Arteriola recta del riñón
16	Arteria arqueada
17	Aa. interlobares del riñón
18	A. renal
19	V. renal



## Coupe du Rein

agrandi 3 fois

*Français*

- 1 Pôle supérieur du rein
- 2 Pôle inférieur du rein
- 3 Capsule du rein
- 4 Rein, cortex
- 5 Substance médullaire du rein
- 6 Pyramides rénales
- 7 Rein, papille
- 8 Rein, colonne
- 9 Rénal corpuscule
- 10 Tubules rénaux
- 11 Rein, calice
- 12 Rein, bassin
- 13 Urètre
- 14 Artère interlobulaire
- 15 Vasa recta du glomérule rénal
- 16 Arcades sus-pyramidales
- 17 Artères peripyramidales
- 18 Artère rénale
- 19 Veine rénale

## Seção do Rim

3 x tamanho natural

*Português*

- 1 Extremidade superior do rim
- 2 Extremidade inferior do rim
- 3 Cápsula do rim
- 4 Córtex renal
- 5 Medula renal
- 6 Pirâmides renais
- 7 Papila renal
- 8 Coluna renal
- 9 Corpúsculo renal
- 10 Tubo renal
- 11 Cálice renal
- 12 Pelve renal
- 13 Ureter
- 14 Artéria interlobular
- 15 Arteriola reta
- 16 Artéria arqueada
- 17 Artérias interlobares
- 18 Artéria renal
- 19 Veia renal

## 腎臓の縦断面

3倍大モデル

*日本語*

- 1 腎臓の上端
- 2 腎臓の下端
- 3 被膜
- 4 皮質
- 5 髄質
- 6 腎錐体
- 7 腎乳頭
- 8 腎柱
- 9 腎小体
- 10 尿細管
- 11 腎杯
- 12 腎盤（腎盂）
- 13 尿管
- 14 小葉間動脈
- 15 直細動脈
- 16 弓形動脈
- 17 葉間動脈
- 18 腎動脈
- 19 腎静脈



**3B Scientific Products**

Internet: <http://www.3bscientific.com>