



...going one step further



VG366

(1001254)

Latin

- 1 Vertebra lumbalis [LV]
- 2 Discus intervertebralis
- 3 Cauda equina
- 4 Os sacrum
- 5 A. sacralis lateralis
- 6 A. sacralis mediana
- 7 V. iliaca interna
- 8 A. iliaca interna
- 9 Plexus sacralis
- 10 A. umbilicalis
- 11 A. glutealis inferior
- 12 V. rectalis media
- 13 A. rectalis media
- 14 V. uterina
- 15 A. uterina
- 16 Lig. anococcygeum
- 17 M. sphincter ani externus
- 18 M. sphincter ani internus
- 19 Anus
- 20 Centrum perinei
- 21 Vagina
- 22 Labium majus pudendi
- 23 Labium minus pudendi
- 24 Urethra
- 25 Clitoris
- 26 M. levator ani
- 27 Symphysis pubica
- 28 Ureter
- 29 V. obturatoria
- 30 A. obturatoria
- 31 Linea alba
- 32 M. rectus abdominis
- 33 V. epigastrica inferior
- 34 A. epigastrica inferior
- 35 Lig. teres uteri
- 36 V. circumflexa iliaca profunda
- 37 A. circumflexa iliaca profunda
- 38 V. iliaca externa
- 39 A. iliaca externa
- 40 V. ovarica
- 41 A. ovarica
- 42 N. cutaneus femoris lateralis
- 43 M. iliacus
- 44 N. obturatorius
- 45 A. iliaca communis
- 46 V. iliaca communis
- 47 A. glutea superior
- 48 V. iliolumbalis
- 49 A. iliolumbalis
- 50 Plica umbilicale mediale
- 51 N. genitofemoralis, ramus genitalis
- 52 N. genitofemoralis, ramus femoralis
- 53 M. obliquus internus abdominis
- 54 M. transversus abdominis
- 55 M. obliquus externus abdominis
- 56 M. gluteus medius
- 57 Os ilium
- 58 M. gluteus maximus
- 59 M. psoas major
- 60 N. genitofemoralis
- 61 M. erector spinae
- 62 M. transversus perinei profundus
- 63 V. dorsalis profunda clitoridis
- 64 N. femoralis
- 65 Plica transversa recta
- 66 Rectum
- 67 Vesica urinaria
- 68 Uterus
- 69 Ostium uteri externus
- 70 Ovarium
- 71 Tuba uterina
- 72 Lig. latum uteri
- 73 Fimbriae tubae uterinae

Female Pelvis with detachable pelvic organs

English

- 1 Lumbar vertebrae [LV]
- 2 Intervertebral disc
- 3 Cauda equina
- 4 Sacrum
- 5 Lateral sacral artery
- 6 Median sacral artery
- 7 Internal iliac vein
- 8 Internal iliac artery
- 9 Sacral plexus
- 10 Umbilical artery
- 11 Inferior gluteal artery
- 12 Middle rectal vein
- 13 Middle rectal artery
- 14 Uterine vein
- 15 Uterine artery
- 16 Anococcygeal ligament
- 17 External anal sphincter
- 18 Internal anal sphincter
- 19 Anus
- 20 Perineal body
- 21 Vagina
- 22 Labium majus
- 23 Labium minus
- 24 Urethra
- 25 Clitoris
- 26 Levator ani
- 27 Pubic symphysis
- 28 Ureter
- 29 Obturator vein
- 30 Obturator artery
- 31 Linea alba
- 32 Rectus abdominis
- 33 Inferior epigastric vein
- 34 Inferior epigastric artery
- 35 Round ligament of uterus
- 36 Deep circumflex iliac vein
- 37 Deep circumflex iliac artery
- 38 External iliac vein
- 39 External iliac artery
- 40 Ovarian vein
- 41 Ovarian artery
- 42 Lateral cutaneous nerve of thigh
- 43 Iliacus
- 44 Obturator nerve
- 45 Common iliac artery
- 46 Common iliac vein
- 47 Superior gluteal artery
- 48 Iliolumbar vein
- 49 Iliolumbar artery
- 50 Medial umbilical fold
- 51 Genitofemoral nerve, genital branch
- 52 Genitofemoral nerve, femoral branch
- 53 Internal oblique
- 54 Transversus abdominis
- 55 External oblique
- 56 Gluteus medius
- 57 Ilium
- 58 Gluteus maximus
- 59 Psoas major
- 60 Genitofemoral nerve
- 61 Erector spinae
- 62 Deep transverse perineal muscle
- 63 Deep dorsal vein of clitoris
- 64 Femoral nerve
- 65 Transverse fold of rectum
- 66 Rectum
- 67 Urinary bladder
- 68 Uterus
- 69 External os of uterus
- 70 Ovary
- 71 Uterine tube
- 72 Broad ligament of uterus
- 73 Fimbriae

Weibliches Becken mit herausnehmbaren Beckenorganen

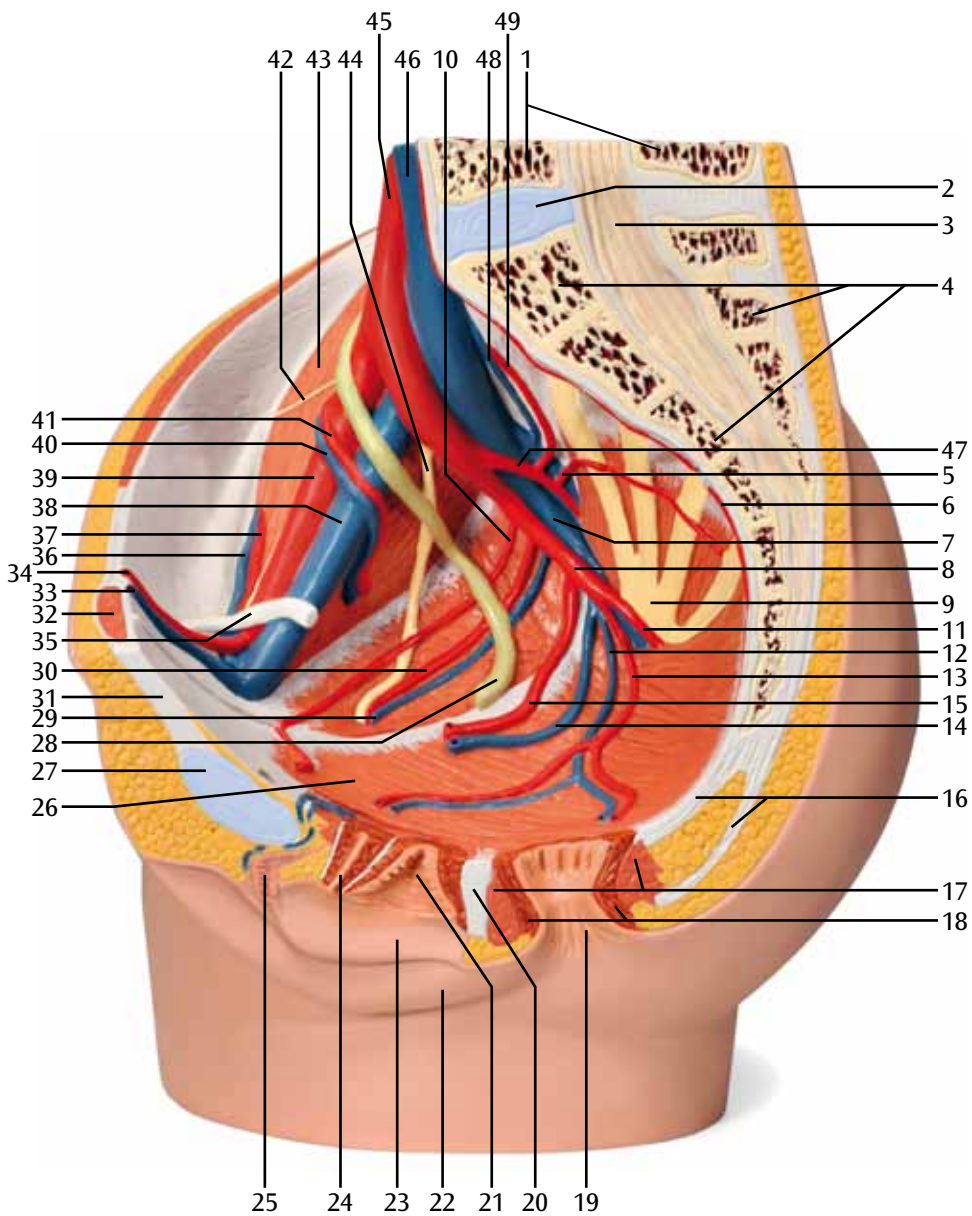
- 
- | | | | |
|----|---------------------------------------|----|---------------------------------------|
| 1 | 5. Lendenwirbel | 51 | Scham-Schenkel-Nerv, Schamast |
| 2 | Zwischenwirbelscheibe | 52 | Scham-Schenkel-Nerv, Schenkelast |
| 3 | Pferdeschwanz | 53 | Innerer schräger Bauchmuskel |
| 4 | Kreuzbein | 54 | Querer Bauchmuskel |
| 5 | Seitliche Kreuzbeinschlagader | 55 | Äußerer schräger Bauchmuskel |
| 6 | Mittlere Kreuzbeinschlagader | 56 | Mittlerer Gesäßmuskel |
| 7 | Innere Darmbeinvene | 57 | Darmbein |
| 8 | Innere Darmbeinschlagader | 58 | Großer Gesäßmuskel |
| 9 | Kreuzbein-Nervengeflecht | 59 | Großer Lendenmuskel |
| 10 | Nabelschlagader | 60 | Scham-Schenkel-Nerv |
| 11 | Untere Gesäßschlagader | 61 | Rückenstreckermuskel |
| 12 | Mittlere Mastdarmvene | 62 | Tiefer querer Dammuskel |
| 13 | Mittlere Mastdarmschlagader | 63 | Tiefe Rückenvene der Klitoris |
| 14 | Gebärmuttervene | 64 | Oberschenkelnerv |
| 15 | Gebärmutterschlagader | 65 | Quere Schleimhautfalten des Mastdarms |
| 16 | After-Steißbeinband | 66 | Mastdarm |
| 17 | Äußerer Afterschließmuskel | 67 | Harnblase |
| 18 | Innerer Afterschließmuskel | 68 | Gebärmutter |
| 19 | After | 69 | Äußerer Muttermund |
| 20 | Sehnenplatte des Damms | 70 | Eierstock |
| 21 | Scheide | 71 | Eileiter |
| 22 | Große Schamlippe | 72 | Breites Mutterband |
| 23 | Kleine Schamlippe | 73 | Eileiterfransen |
| 24 | Harnröhre | | |
| 25 | Klitoris | | |
| 26 | Mastdarmhebermuskel | | |
| 27 | Schambeinfuge | | |
| 28 | Harnleiter | | |
| 29 | Hüftbeinlochvene | | |
| 30 | Hüftbeinlochsschlagader | | |
| 31 | Weißer Linie | | |
| 32 | Gerader Bauchmuskel | | |
| 33 | Untere Bauchdeckenvene | | |
| 34 | Untere Bauchdeckenschlagader | | |
| 35 | Rundes Mutterband | | |
| 36 | Tiefe Kranzvene des Darmbeins | | |
| 37 | Tiefe Kranzschlagader des Darmbeins | | |
| 38 | Äußere Darmbeinvene | | |
| 39 | Äußere Darmbeinschlagader | | |
| 40 | Eierstockvene | | |
| 41 | Eierstockschlagader | | |
| 42 | Seitlicher Hautnerv des Oberschenkels | | |
| 43 | Darmbeinmuskel | | |
| 44 | Hüftbeinlochnerv | | |
| 45 | Gemeinsame Darmbeinschlagader | | |
| 46 | Gemeinsame Darmbeinvene | | |
| 47 | Obere Gesäßschlagader | | |
| 48 | Hüft-Lenden-Vene | | |
| 49 | Hüft-Lenden-Schlagader | | |
| 50 | Mittlere Nabelfalte | | |

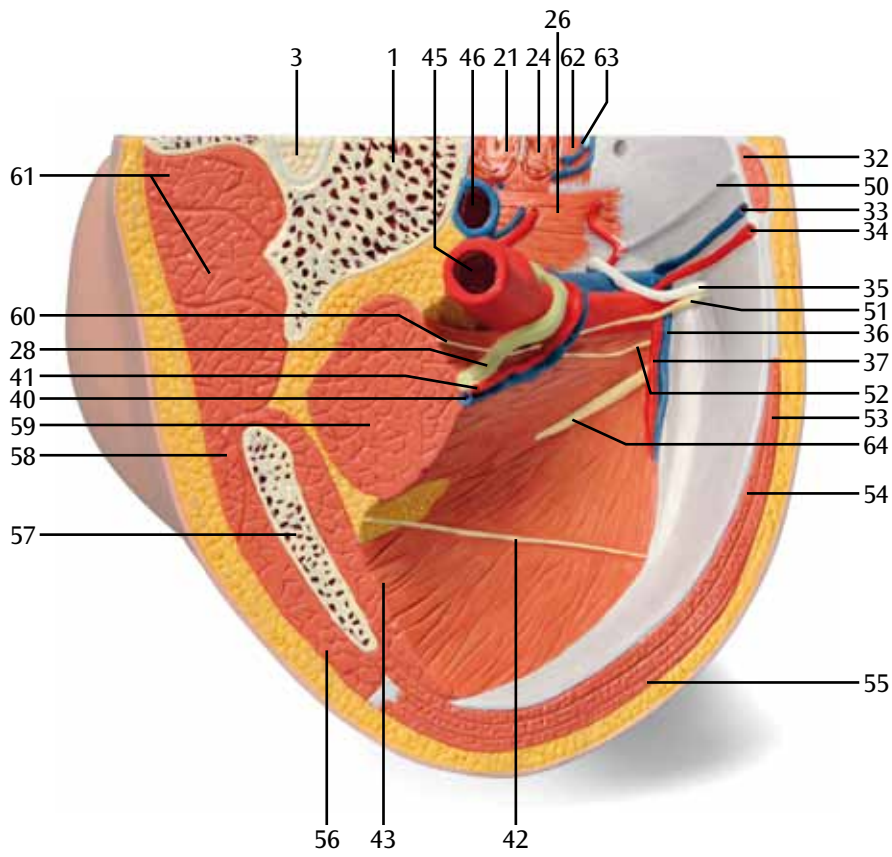
Pelvis femenina con órganos pélvicos desmontables

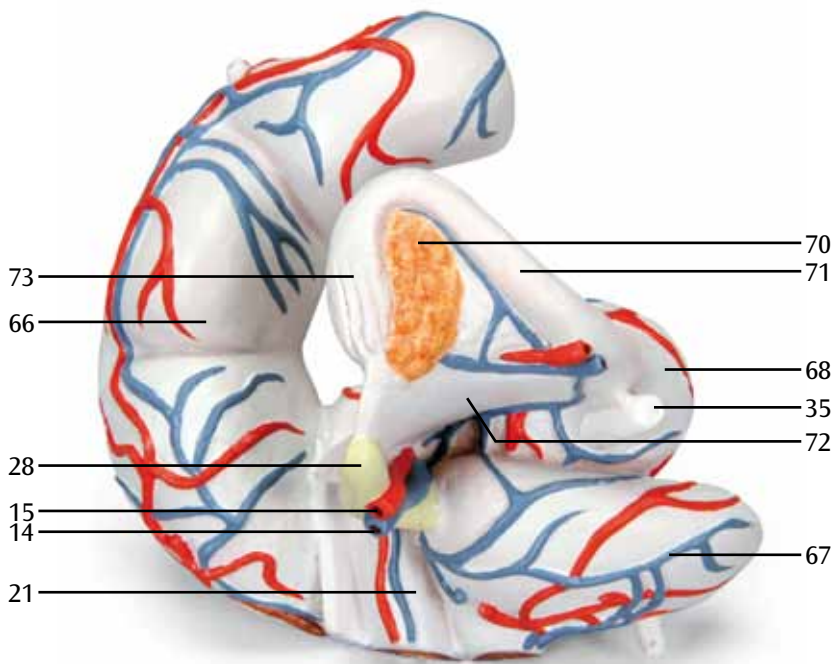
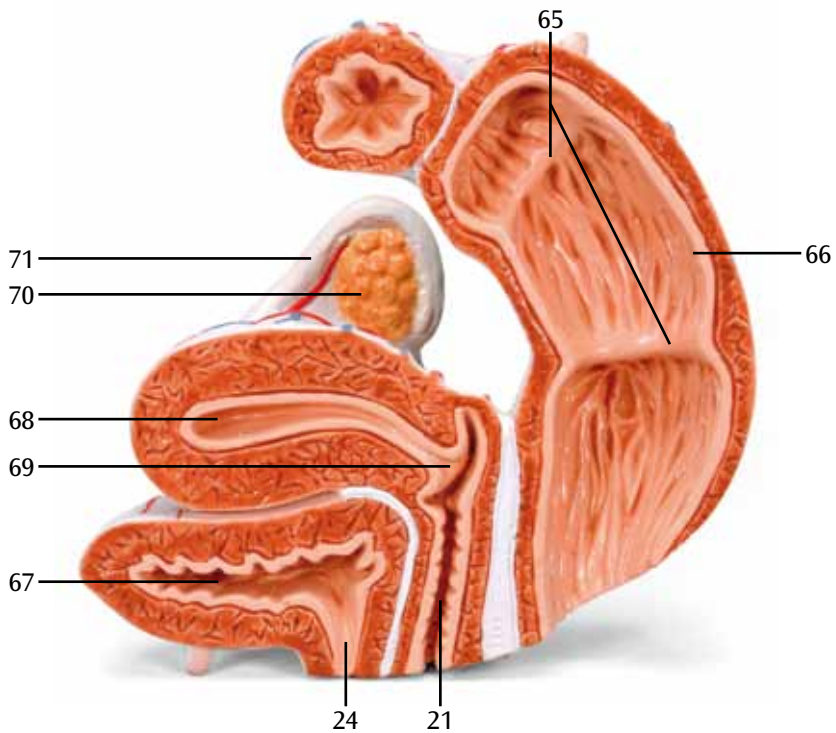
Español

- 1 5. Vértebra lumbar
- 2 Disco intervertebral
- 3 Cauda equina
- 4 Hueso sacro
- 5 Arteria sacra lateral
- 6 Arteria sacra media
- 7 Vena iliaca interna
- 8 Arteria iliaca interna
- 9 Plexo sacro
- 10 Arteria umbilical
- 11 Arteria glútea inferior
- 12 Vena rectal media
- 13 Arteria rectal media
- 14 Vena uterina
- 15 Arteria uterina
- 16 Ligamento Anocoxígeo
- 17 Músculo esfínter externo del ano
- 18 Músculo esfínter interno del ano
- 19 Ano
- 20 Perineo
- 21 Vagina
- 22 Labio mayor
- 23 Labio menor
- 24 Uretra
- 25 Clitoris
- 26 Elevador anal
- 27 Sínfisis púbica
- 28 Uréter
- 29 Vena obturadora
- 30 Arteria obturatriz
- 31 Línea alba
- 32 Músculo recto abdominal
- 33 Vena epigástrica inferior
- 34 Arteria epigástrica inferior
- 35 Ligamento redondo del útero
- 36 Vena circunfleja iliaca profunda
- 37 Arteria circunfleja iliaca profunda
- 38 Vena iliaca externa
- 39 Arteria iliaca externa
- 40 Vena ovárica
- 41 Arteria ovárica
- 42 Nervio cutáneo femoral lateral
- 43 Músculo iliaco
- 44 Nervio obturador
- 45 Arteria iliaca común
- 46 Vena iliaca común
- 47 Arteria glútea superior
- 48 Vena iliolumbar
- 49 Arteria iliolumbar
- 50 Pliegue umbilical medio
- 51 Nervio gémitofemoral, rama genital
- 52 Nervio gémitofemoral, rama femoral
- 53 Músculo oblicuo menor del abdomen
- 54 Músculo abdominal transverso
- 55 Músculo oblicuo mayor del abdomen
- 56 Glúteo medio
- 57 Íleo
- 58 Músculo glúteo mayor
- 59 Psoas
- 60 Nervio gémitofemoral
- 61 Músculo erector espinal
- 62 Músculo transverso profundo perineal
- 63 Vena dorsal profunda del clítoris
- 64 Nervio femoral
- 65 Pliegue transversal del recto
- 66 Recto
- 67 Vejiga urinaria
- 68 Útero
- 69 Orificio externo del cuello uterino
- 70 Ovario
- 71 Trompas uterinas
- 72 Ligamento ancho del útero
- 73 Porción tímbrica de la trompa

- | | | | |
|----|--|----|--------------------------------------|
| 1 | Vertèbres lombaires (L5) | 54 | Muscle transverse de l'abdomen |
| 2 | Disque intervertébral | 55 | Muscle oblique externe de l'abdomen |
| 3 | Queue de cheval | 56 | Muscle moyen fessier |
| 4 | Sacrum | 57 | Os iliaque |
| 5 | Artère sacrée latérale | 58 | Muscle grand fessier |
| 6 | Artère sacrée médiane | 59 | Grand muscle psoas |
| 7 | Veine iliaque interne | 60 | Nerf génito-fémoral |
| 8 | Artère iliaque interne | 61 | Muscle érecteur du rachis |
| 9 | Plexus sacré | 62 | Muscle transverse profond du périnée |
| 10 | Artère ombilicale | 63 | Veine dorsale profonde du clitoris |
| 11 | Artère glutéale inférieure | 64 | Nerf fémoral |
| 12 | Veine rectale médiane | 65 | Plis transversaux du rectum |
| 13 | Artère rectale médiane | 66 | Rectum |
| 14 | Veine utérine | 67 | Vessie |
| 15 | Artère utérine | 68 | Utérus |
| 16 | Ligament anococcygeal | 69 | L'ostium externe de l'utérus |
| 17 | Muscle sphincter externe de l'anus | 70 | Ovaire |
| 18 | Muscle sphincter interne de l'anus | 71 | Trompe utérine |
| 19 | Anus | 72 | Ligament large de l'utérus |
| 20 | Corps du périnée | 73 | Fimbriae de la trompe utérine |
| 21 | Vagin | | |
| 22 | Grande lèvre | | |
| 23 | Petite lèvre | | |
| 24 | Urètre | | |
| 25 | Clitoris | | |
| 26 | Muscle releveur de l'anus | | |
| 27 | Symphyse pubienne (disque interpubien) | | |
| 28 | Uretère | | |
| 29 | Veine obturatrice | | |
| 30 | Artère obturatrice | | |
| 31 | Ligne blanche | | |
| 32 | Muscle droit de l'abdomen | | |
| 33 | Veine épigastrique inférieure | | |
| 34 | Artère épigastrique inférieure | | |
| 35 | Ligament rond de l'utérus | | |
| 36 | Veine circonflexe iliaque superficielle | | |
| 37 | Artère circonflexe iliaque superficielle | | |
| 38 | Veine iliaque externe | | |
| 39 | Artère iliaque externe | | |
| 40 | Veine ovarienne | | |
| 41 | Artère ovarienne | | |
| 42 | Nerf cutané latéral de la cuisse | | |
| 43 | Muscle iliaque | | |
| 44 | Nerf obturateur | | |
| 45 | Artère iliaque commune | | |
| 46 | Veine iliaque commune | | |
| 47 | Artère fessière supérieure | | |
| 48 | Veine ilio-lombaire | | |
| 49 | Artère ilio-lombaire | | |
| 50 | Pli ombilical médial | | |
| 51 | Nerf génito-fémoral, branche génitale | | |
| 52 | Nerf génito-fémoral, branche fémorale | | |
| 53 | Petit muscle oblique de l'abdomen | | |







Pelve feminina com órgãos pélvicos removíveis

- | | | | |
|----|--|----|--------------------------------------|
| 1 | Vértebras lombares (5) | 52 | Nervo genitofemoral, ramo femoral |
| 2 | Disco intravertebral | 53 | Músculo oblíquo interno do abdómen |
| 3 | Cauda equina | 54 | Músculo transverso do abdómen |
| 4 | Sacro | 55 | Músculo oblíquo externo do abdómen |
| 5 | Artéria sacral lateral | 56 | Músculo glúteo médio |
| 6 | Artéria sacral mediana | 57 | Ílio |
| 7 | Veia ilíaca interna | 58 | Músculo glúteo máximo |
| 8 | Artéria ilíaca interna | 59 | Músculo psoas maior |
| 9 | Plexo sacro | 60 | Nervo genitofemoral |
| 10 | Artéria umbilical | 61 | Eretor da espinha |
| 11 | Artéria glútea inferior | 62 | Músculo transverso perineal profundo |
| 12 | Veia retal média | 63 | Veia dorsal profunda do clitóris |
| 13 | Artéria retal média | 64 | Nervo femoral |
| 14 | Veia uterina / Veias uterinas | 65 | Prega transversa do reto |
| 15 | Artéria uterina | 66 | Reto |
| 16 | Lig. anococcygeum | 67 | Bexiga urinária |
| 17 | Esfíncter externo do ânus | 68 | Útero |
| 18 | Esfíncter anal interno | 69 | Óstio externo do útero |
| 19 | Ânus | 70 | Ovário |
| 20 | Corpo perineal | 71 | Tuba uterina |
| 21 | Vagina | 72 | Ligamento lato do útero |
| 22 | Lábio maior | 73 | Fímbrias |
| 23 | Lábio menor | | |
| 24 | Uretra | | |
| 25 | Clitóris | | |
| 26 | M. levator ani | | |
| 27 | Sínfise púbica | | |
| 28 | Ureter | | |
| 29 | Veia obturadora | | |
| 30 | Artéria obturadora | | |
| 31 | Linea alba | | |
| 32 | Músculo reto do abdome | | |
| 33 | Veia epigástrica inferior | | |
| 34 | Artéria epigástrica inferior | | |
| 35 | Ligamento redondo do útero | | |
| 36 | Circunflexo profundo da veia ilíaca | | |
| 37 | Circunflexo profundo da artéria ilíaca | | |
| 38 | Veia ilíaca externa | | |
| 39 | Artéria ilíaca externa | | |
| 40 | Veia ovariana | | |
| 41 | Artéria ovariana | | |
| 42 | Nervo cutâneo lateral da coxa | | |
| 43 | Músculo ilíaco | | |
| 44 | Nervo obturador | | |
| 45 | Artéria ilíaca comum | | |
| 46 | Veia ilíaca comum | | |
| 47 | Artéria glútea superior | | |
| 48 | Veia iliolumbar | | |
| 49 | Artéria iliolumbar | | |
| 50 | Prega umbilical medial | | |
| 51 | Nervo genitofemoral, ramo genital | | |

Bacino femminile con organi estraibili

Italiano

- 1 V vertebra lombare
- 2 Disco intervertebrale
- 3 Cauda equina
- 4 Osso sacro
- 5 Arteria sacrale laterale
- 6 Arteria sacrale media
- 7 Vena iliaca interna
- 8 Arteria iliaca interna
- 9 Plesso sacrale
- 10 Arteria ombelicale
- 11 Arteria glutea inferiore
- 12 Vena emorroidaria media
- 13 Arteria emorroidaria media
- 14 Vena uterina
- 15 Arteria uterina
- 16 Legamento ano-coccigeo
- 17 Sfintere anale esterno
- 18 Sfintere anale interno
- 19 Ano
- 20 Centro tendineo del perineo
- 21 Vagina
- 22 Grandi labbra
- 23 Piccole labbra
- 24 Uretra
- 25 Clitoride
- 26 Muscolo elevatore dell'ano
- 27 Sinfisi pubica
- 28 Uretere
- 29 Vena otturatoria
- 30 Arteria otturatoria
- 31 Linea alba
- 32 Muscolo retto dell'addome
- 33 Vena epigastrica inferiore
- 34 Arteria epigastrica inferiore
- 35 Legamento rotondo dell'utero
- 36 Vena circonflessa iliaca profonda
- 37 Arteria circonflessa iliaca profonda
- 38 Vena iliaca esterna
- 39 Arteria iliaca esterna
- 40 Vena ovarica
- 41 Arteria ovarica
- 42 Nervo cutaneo laterale della coscia
- 43 Muscolo iliaco
- 44 Nervo otturatorio
- 45 Arteria iliaca comune
- 46 Vena iliaca comune
- 47 Arteria glutea superiore
- 48 Vena ileolombare
- 49 Arteria ileolombare
- 50 Plica ombelicale mediana
- 51 Nervo genitofemorale, ramo genitale
- 52 Nervo genitofemorale, ramo femorale
- 53 Muscolo addominale obliquo interno
- 54 Muscolo addominale trasverso
- 55 Muscolo addominale obliquo esterno
- 56 Muscolo medio gluteo
- 57 Ileo
- 58 Muscolo grande gluteo
- 59 Muscolo grande psoas
- 60 Nervo genitofemorale
- 61 Muscolo sacrospinale
- 62 Muscolo trasverso profondo del perineo
- 63 Vena dorsale profonda del clitoride
- 64 Nervo femorale
- 65 Plica trasversale del retto
- 66 Retto
- 67 Vescica
- 68 Utero
- 69 Ostio uterino esterno
- 70 Ovaio
- 71 Tuba di Falloppio
- 72 Legamento largo dell'utero
- 73 Fimbrie

- 1 腰椎 [L5]
- 2 椎間板
- 3 馬尾
- 4 仙骨
- 5 外側仙骨動脈
- 6 正中仙骨動脈
- 7 内腸骨静脈
- 8 内腸骨動脈
- 9 仙骨神経叢
- 10 臍動脈
- 11 下殿動脈
- 12 中直腸静脈
- 13 中直腸動脈
- 14 子宮静脈
- 15 子宮動脈
- 16 肛門尾骨靱帯
- 17 外肛門括約筋
- 18 内肛門括約筋
- 19 肛門
- 20 会陰腱中心
- 21 膺
- 22 大陰唇
- 23 小陰唇
- 24 尿道
- 25 陰核
- 26 肛門挙筋
- 27 恥骨結合
- 28 尿管
- 29 閉鎖静脈
- 30 閉鎖動脈
- 31 白線
- 32 腹直筋
- 33 下腹壁静脈
- 34 下腹壁動脈
- 35 子宮円索
- 36 深腸骨回旋静脈
- 37 深腸骨回旋動脈
- 38 外腸骨静脈
- 39 外腸骨動脈
- 40 卵巢静脈
- 41 卵巢動脈
- 42 外側大腿皮神経
- 43 腸骨筋
- 44 閉鎖神経
- 45 総腸骨動脈
- 46 総腸骨静脈
- 47 上殿動脈
- 48 腸腰静脈
- 49 腸腰動脈
- 50 内側臍ヒ夕
- 51 陰部大腿神経，陰部枝
- 52 陰部大腿神経，大腿枝
- 53 内腹斜筋
- 54 腹横筋
- 55 外腹斜筋
- 56 中殿筋
- 57 腸骨
- 58 大殿筋
- 59 大腰筋
- 60 陰部大腿神経
- 61 脊柱起立筋
- 62 深会陰横筋
- 63 深陰核背静脈
- 64 大腿神経
- 65 直腸横ヒ夕
- 66 直腸
- 67 膀胱
- 68 子宮
- 69 外子宮口
- 70 卵巢
- 71 卵管
- 72 子宮広間膜
- 73 卵管采

Модель женского таза со съёмными тазовыми органами

Русский

- 1 Поясничные позвонки [LV]
- 2 Межпозвоночный диск
- 3 Конский хвост
- 4 Крестец
- 5 Латеральная крестцовая артерия
- 6 Срединная крестцовая артерия
- 7 Внутренняя подвздошная вена
- 8 Внутренняя подвздошная артерия
- 9 Крестцовое сплетение
- 10 Пупочная артерия
- 11 Нижняя ягодичная артерия
- 12 Средняя прямокишечная вена
- 13 Средняя прямокишечная артерия
- 14 Маточная вена
- 15 Маточная артерия
- 16 Заднепроходно-копчиковая связка
- 17 Наружный сфинктер заднего прохода
- 18 Внутренний сфинктер заднего прохода
- 19 Задний проход
- 20 Тело промежности
- 21 Влагалище
- 22 Большие половые губы
- 23 Малые половые губы
- 24 Мочеиспускательный канал
- 25 Клитор
- 26 Мышца, поднимающая задний проход
- 27 Лобковый симфиз
- 28 Мочеточник
- 29 Запирательная вена
- 30 Запирательная артерия
- 31 Белая линия
- 32 Прямая мышца живота
- 33 Нижняя надчревная вена
- 34 Нижняя надчревная артерия
- 35 Круглая связка матки
- 36 Глубокая вена, огибающая подвздошную кость
- 37 Глубокая артерия, огибающая подвздошную кость
- 38 Наружная подвздошная вена
- 39 Наружная подвздошная артерия
- 40 Яичниковая вена
- 41 Яичниковая артерия
- 42 Латеральный кожный нерв бедра
- 43 Подвздошная мышца
- 44 Запирательный нерв
- 45 Общая подвздошная артерия
- 46 Общая подвздошная вена
- 47 Верхняя ягодичная артерия
- 48 Подвздошно-поясничная вена
- 49 Подвздошно-поясничная артерия
- 50 Срединная пупочная складка
- 51 Пахово-бедренный нерв, паховая ветвь
- 52 Пахово-бедренный нерв, бедренная ветвь
- 53 Внутренняя косая мышца
- 54 Поперечная мышца живота
- 55 Наружная косая мышца
- 56 Средняя ягодичная мышца
- 57 Подвздошная кость
- 58 Большая ягодичная мышца
- 59 Большая поясничная мышца
- 60 Бедренно-половой нерв
- 61 Мышца, выпрямляющая позвоночник
- 62 Глубокая поперечная мышца промежности
- 63 Глубокая дорсальная вена клитора
- 64 Бедренный нерв
- 65 Поперечные складки прямой кишки
- 66 Прямая кишка
- 67 Мочевой пузырь
- 68 Матка
- 69 Внутренний маточный зев
- 70 Яичник
- 71 Маточная труба
- 72 Широкая связка матки
- 73 Фимбрии

女性盆腔模型，内置可拆卸的盆腔器官模型

- | | | | |
|----|----------|----|------------|
| 1 | 腰椎 | 51 | 生殖股神经，会阴部支 |
| 2 | 椎间盘 | 52 | 生殖股神经，股支 |
| 3 | 马尾 | 53 | 腹内斜肌 |
| 4 | 骶骨 | 54 | 腹横肌 |
| 5 | 外侧骶椎动脉 | 55 | 腹外斜肌 |
| 6 | 内侧骶椎动脉 | 56 | 臀中肌 |
| 7 | 髂内静脉 | 57 | 髌骨 |
| 8 | 髂内动脉 | 58 | 臀大肌 |
| 9 | 骶神经丛 | 59 | 腰大肌 |
| 10 | 脐动脉 | 60 | 生殖股神经 |
| 11 | 臀下动脉 | 61 | 竖脊肌 |
| 12 | 直肠中静脉 | 62 | 会阴深横肌 |
| 13 | 直肠中动脉 | 63 | 阴蒂背深静脉 |
| 14 | 子宫静脉 | 64 | 股神经 |
| 15 | 子宫动脉 | 65 | 直肠横折 |
| 16 | 肛提韧带 | 66 | 直肠 |
| 17 | 肛门外括约肌 | 67 | 膀胱 |
| 18 | 肛门内括约肌 | 68 | 子宫 |
| 19 | 肛门 | 69 | 子宫外口 |
| 20 | 会阴体 | 70 | 卵巢 |
| 21 | 阴道 | 71 | 输卵管 |
| 22 | 大阴唇 | 72 | 子宫阔韧带 |
| 23 | 小阴唇 | 73 | 纤毛 |
| 24 | 尿道 | | |
| 25 | 阴蒂 | | |
| 26 | 肛提肌 | | |
| 27 | 耻骨联合 | | |
| 28 | 输尿管 | | |
| 29 | 闭孔静脉 | | |
| 30 | 闭孔动脉 | | |
| 31 | 腹白线 | | |
| 32 | 腹直肌 | | |
| 33 | 腹壁下静脉 | | |
| 34 | 腹壁下动脉 | | |
| 35 | 子宫圆韧带 | | |
| 36 | 旋髂深静脉 | | |
| 37 | 旋髂深动脉 | | |
| 38 | 髂外静脉 | | |
| 39 | 髂外动脉 | | |
| 40 | 卵巢静脉 | | |
| 41 | 卵巢动脉 | | |
| 42 | 大腿外侧肌皮神经 | | |
| 43 | 髌骨 | | |
| 44 | 闭孔神经 | | |
| 45 | 髂总动脉 | | |
| 46 | 髂总静脉 | | |
| 47 | 臀上动脉 | | |
| 48 | 髂腰静脉 | | |
| 49 | 髂腰动脉 | | |
| 50 | 脐部内侧 | | |

3B Scientific

A worldwide group of companies



3B Scientific GmbH

Rudorffweg 8 • 21031 Hamburg • Germany

Tel.: + 49-40-73966-0 • Fax: + 49-40-73966-100

www.3bscientific.com • 3b@3bscientific.com

© Copyright 2003 / 2013 for instruction manual and design of product:
3B Scientific GmbH, Germany