



...going one step further



VH405

(1008552)

Latin

- 1 Lobus frontalis
- 2 Lobus parietalis
- 3 Lobus occipitalis
- 4 Lobus temporalis
- 5 Arteria cerebri media
- 6 Cerebellum
- 7 Pons
- 8 Medulla oblongata
- 9 Oliva
- 10 Nervus trigeminus [V]
- 11 Nervus abducens [VI]
- 12 Nervus vestibulocochlearis [VIII]
Nervus facialis [VII]
Nervus intermedius
- 13 Nervus hypoglossus [XII]
- 14 Nervus accessorius [XI]
- 15 Nervi cervicales [C1]
- 16 Nervus trochlearis [IV]
- 17 Nervus oculomotorius [III]
- 18 Corpus mammillare
- 19 Infundibulum
- 20 Chiasma opticum
- 21 Bulbus olfactorius
- 22 Tractus olfactorius
- 23 Arteria cerebri posterior
- 24 Decussatio pyramidum
- 25 Arteria cerebri anterior
- 26 Corpus callosum
- 27 Septum pellucidum
- 28 Fornix
- 29 Commissura anterior
- 30 Lamina terminalis
- 31 Thalamus
- 32 Adhesio interthalamica
- 33 Sulcus hypothalamicus
- 34 Hypothalamus
- 35 Glandula pinealis
- 36 Commissura posterior
- 37 Plexus choroideus
- 38 Foramen interventriculare
- 39 Tegmentum mesencephali
- 40 Lamina tecti
- 41 Aqueductus mesencephali
- 42 Ventriculus quartus
- 43 Canalis centralis
- 44 Nucleus caudatus
- 45 Calcar avis
- 46 Ventriculus lateralis
- 47 Insula
- 48 Pulvinar thalami
- 49 Tractus opticus
- 50 Pedunculus cerebellaris medius
- 51 Nervus glossopharyngeus [IX]
- 52 Nervus vagus [X]
- 53 Vermis cerebelli [I-X]
- 54 Flocculus [H X]
- 55 Tonsilla cerebelli [H IX]
- 56 Nodulus [X]



The Brain

English

- 1 Frontal lobe
- 2 Parietal lobe
- 3 Occipital lobe
- 4 Temporal lobe
- 5 Middle cerebral artery
- 6 Cerebellum
- 7 Pons
- 8 Medulla oblongata
- 9 Inferior olive
- 10 Trigeminal nerve [V]
- 11 Abducent nerve [VI]
- 12 Vestibulocochlear nerve [VIII]
Facial nerve [VII]
Intermediate nerve
- 13 Hypoglossal nerve [XII]
- 14 Accessory nerve [XI]
- 15 Cervical nerves [C1]
- 16 Trochlear nerve [IV]
- 17 Oculomotor nerve [III]
- 18 Mammillary body
- 19 Infundibulum
- 20 Optic chiasm
- 21 Olfactory bulb
- 22 Olfactory tract
- 23 Posterior cerebral artery
- 24 Decussation of pyramids
- 25 Anterior cerebral artery
- 26 Corpus callosum
- 27 Septum pellucidum
- 28 Fornix
- 29 Anterior commissure
- 30 Lamina terminalis
- 31 Thalamus
- 32 Interthalamic adhesion
- 33 Hypothalamic sulcus
- 34 Hypothalamus
- 35 Pineal gland
- 36 Posterior commissure
- 37 Choroid plexus
- 38 Interventricular foramen
- 39 Tegmentum of midbrain
- 40 Tectal plate
- 41 Aqueduct of midbrain
- 42 Fourth ventricle
- 43 Central canal
- 44 Caudate nucleus
- 45 Calcarine spur
- 46 Lateral ventricle
- 47 Insula
- 48 Pulvinar
- 49 Optic tract
- 50 Middle cerebellar peduncle
- 51 Glossopharyngeal nerve [IX]
- 52 Vagus nerve [X]
- 53 Vermis of cerebellum [I-X]
- 54 Flocculus [H X]
- 55 Tonsil of cerebellum [H IX]
- 56 Nodule [X]



Deutsch

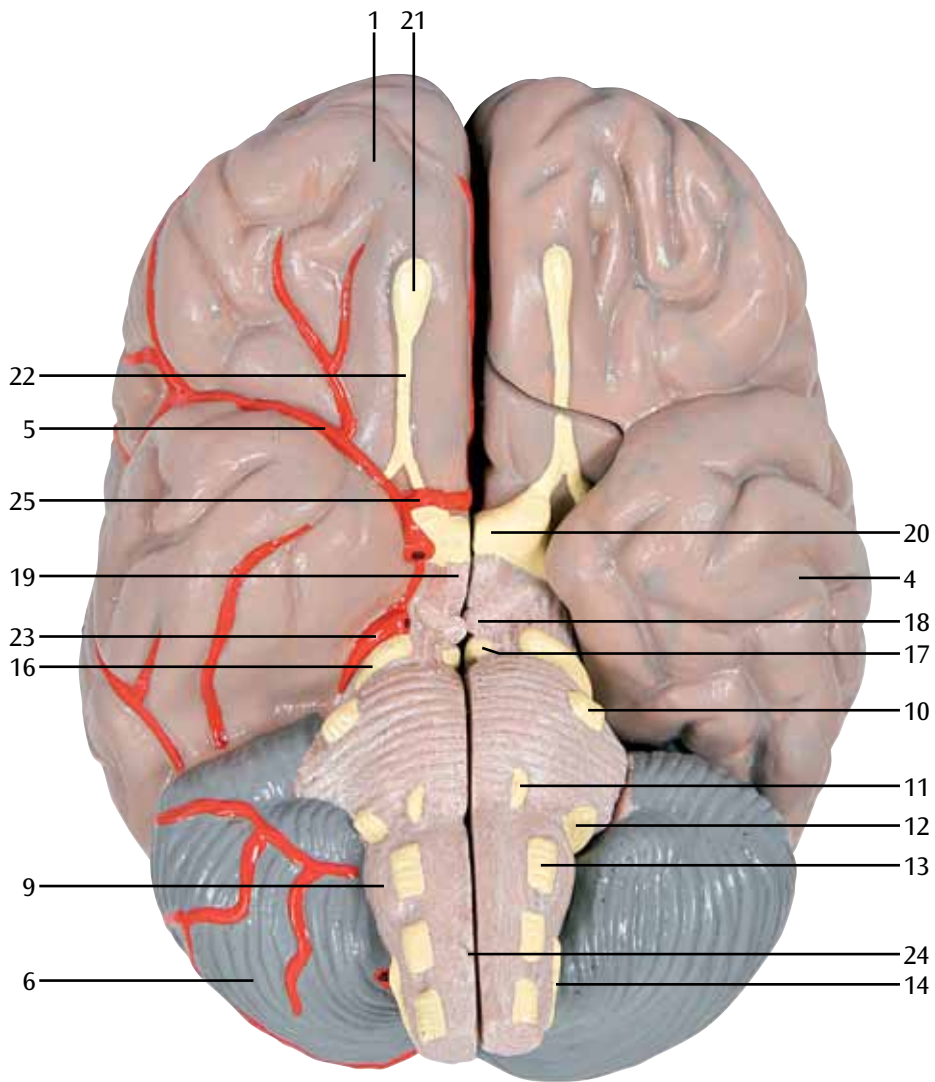
- 1 Stirnlappen
- 2 Scheitellappen
- 3 Hinterhauptlappen
- 4 Schläfenlappen
- 5 Mittlere Großhirnarterie
- 6 Kleinhirn
- 7 Brücke
- 8 Verlängertes Mark
- 9 Olive
- 10 V. Hirnnerv
- 11 VI. Hirnnerv
- 12 VIII. Hirnnerv
- VII. Hirnnerv
- nicht-motorischer Anteil des VII. Hirnnervs
- 13 XII. Hirnnerv
- 14 Beinerv (XI. Hirnnerv)
- 15 Halsnerven [C1]
- 16 IV. Hirnnerv
- 17 III. Hirnnerv
- 18 Mammillarkörper
- 19 Hypophysenstiel
- 20 Sehnervenkreuzung
- 21 Verdickter Teil des Riechhirns
- 22 Riechbahn
- 23 Hintere Großhirnarterie
- 24 Pyramidenbahnkreuzung
- 25 Vordere Großhirnarterie
- 26 Balken
- 27 Scheidenwand der Seitenventrikel
- 28 Gewölbe
- 29 Vordere Kommissur
- 30 Dünne Platte grauer Hirnsubstanz,
vordere Wand des III. Ventrikels
- 31 Thalamus, Sehhügel
- 32 Verbindung der Thalamushälften
- 33 Furche am Zwischenhirn
- 34 Hypothalamus
- 35 Zirbeldrüse
- 36 Hintere Kommissur
- 37 Adergeflecht
- 38 Verbindung der Seitenventrikel
mit dem III. Ventrikel
- 39 Mittelhirndach
- 40 Mittelhirnplatte
- 41 Verbindung zwischen III. und IV. Ventrikel
- 42 IV. Ventrikel
- 43 Zentralkanal
- 44 „Schwanzkern“
- 45 „Vogelsporn“
- 46 Seitenventrikel
- 47 Insel
- 48 Vorsprung am hinteren Ende des Thalamus
- 49 Sehbahn
- 50 Mittlerer Kleinhirnstiel
- 51 IX. Hirnnerv
- 52 X. Hirnnerv
- 53 Kleinhirnwurm [I-X]
- 54 Kleinhirnflocke [H X]
- 55 Kleinhirnmandel [H IX]
- 56 Kleiner Höcker des Kleinhirnwurms [X]

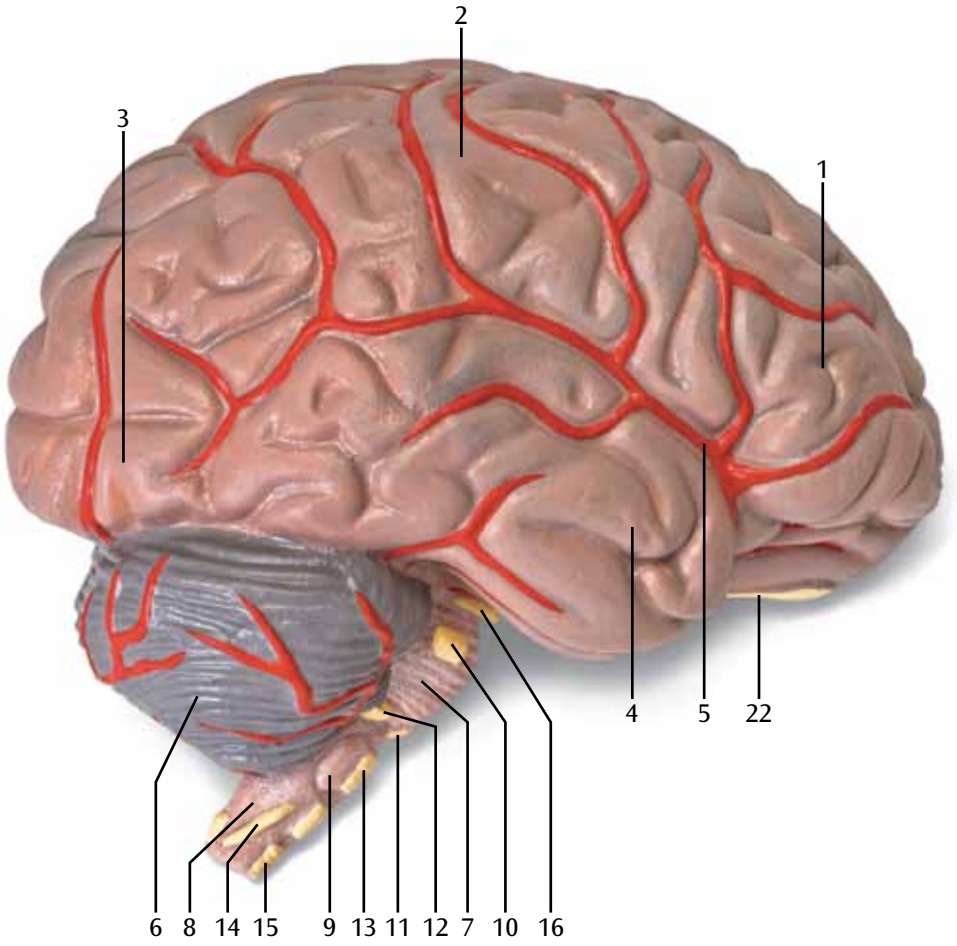


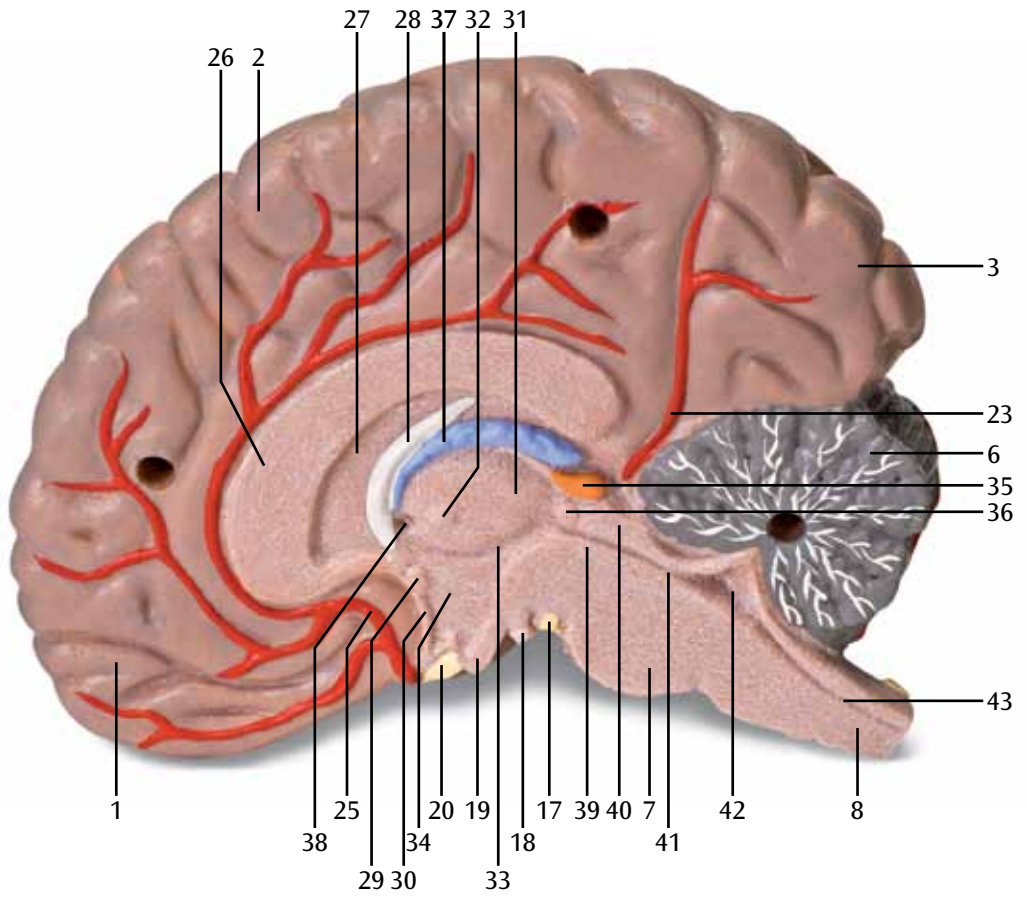
- 1 Lóbulo frontal
- 2 Lóbulo parietal
- 3 Lóbulo occipital
- 4 Lóbulo temporal
- 5 Arteria cerebral media
- 6 Cerebelo
- 7 Pons
- 8 Médula oblongada
- 9 Oliva
- 10 Trigémino [V.]
- 11 VI. Par craneal [Nervio abducens]
- 12 VIII. par craneal [Nervio abducens]
VII. Par craneal [Nervio facial]
Parte no motora del VII. Par craneal [nervio facial] .
- 13 XII. Par craneal [Nervio abducens]
- 14 XI. Par craneal [Nervio accesorio]
- 15 Nervios cervicales [C1]
- 16 IV. Par craneal [Nervio abducens]
- 17 III. Par craneal [Nervio oculomotor]
- 18 Tubérculos mamilares
- 19 Infundíbulo
- 20 Quiasma óptico
- 21 Bulbo olfativo
- 22 Cinta olfativa
- 23 Arteria cerebral posterior
- 24 Decusación piramidal
- 25 Arteria cerebral anterior
- 26 Cuerpo calloso
- 27 Septo
- 28 Fornix
- 29 Comisura anterior
- 30 Lámina terminal, pared anterior del III. ventrículo
- 31 Tálamo
- 32 Adhesión intertalámica
- 33 Surco del hipotálamo
- 34 Hypothalamus
- 35 Glándula pineal
- 36 Comisura posterior
- 37 Plexo coroideo
- 38 Unión de los ventriculos laterales con el III. ventrículo
- 39 Tegmento mesencefálico
- 40 Tectum meencefálico
- 41 Aqueducto de Silvio ventrículo
- 42 IV. ventrículo
- 43 Canal central
- 44 Núcleo caudado
- 45 Calcar avis
- 46 Ventriculos laterales
- 47 Ínsula
- 48 Pulvinar
- 49 Cintilla óptica
- 50 Pedúnculo cerebeloso medio
- 51 IX. Par craneal [Nervio glossofaríngeo]
- 52 X. Par craneal [Nervio vago]
- 53 Vermis[I-X]
- 54 Flóculo [H X]
- 55 Amígdala cerebelosa [H IX]
- 56 Nódulo [X]

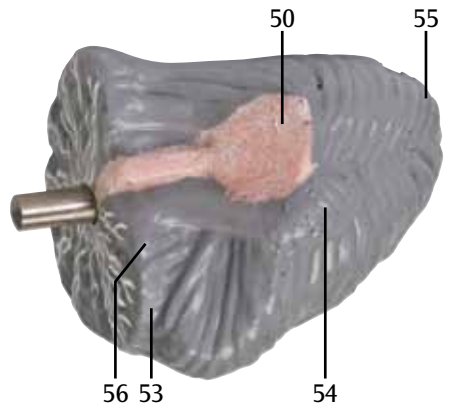
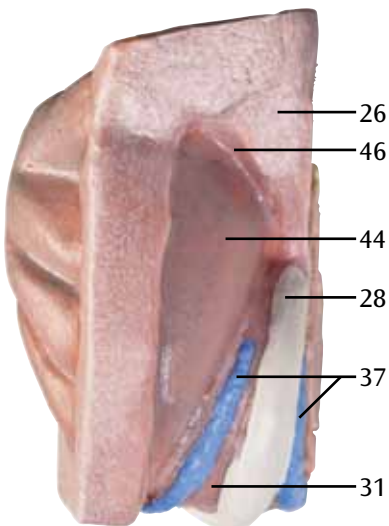
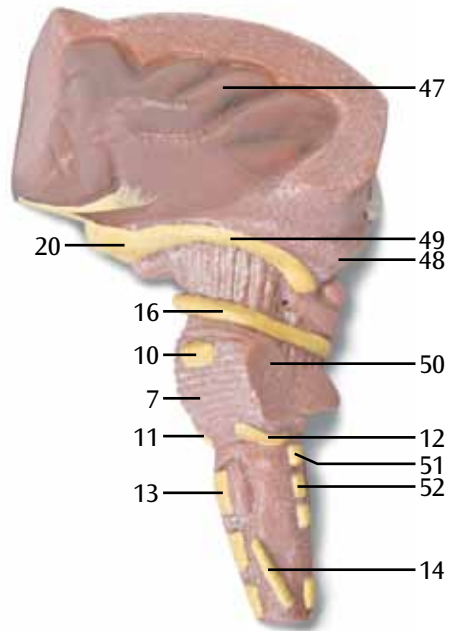
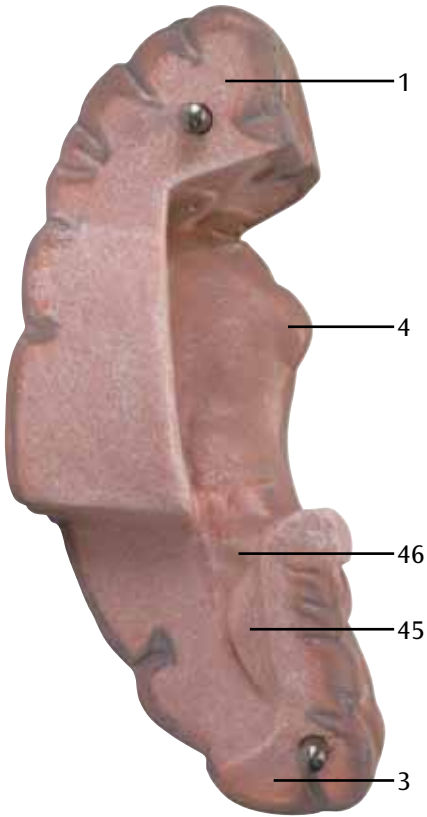


- 1 Lobe frontal
- 2 Lobe pariétal
- 3 Lobe occipital
- 4 Lobe temporal
- 5 Grande artère cérébrale moyenne
- 6 Cervelet
- 7 Pont cérébral
- 8 Bulbe rachidien
- 9 Olive bulbaire
- 10 Nerf trijumeau est le V nerf crânien
- 11 Nerf moteur oculaire externe est le VI nerf crânien
- 12 Nerf vestibule cochléaire est le VIII nerf crânien
Nerf facial est le VII nerf crânien
Nerf intermédiaire ou nerf de „Wrisberg“
- 13 Nerf hypoglosse est le XII nerf crânien
- 14 Nerf accessoire est le XI nerf crânien
- 15 Nerfs cervicaux
- 16 Nerf trochléaire est le IV nerf crânien
- 17 Nerf oculomoteur est le III nerf crânien
- 18 Le corps du mamelon
- 19 Infundibulum
- 20 Chiasma optique
- 21 Bulbe olfactif
- 22 Tractus olfactif
- 23 Artère cérébrale postérieure
- 24 Système pyramidal
- 25 Artère cérébrale antérieure
- 26 Corps calleux
- 27 Septum pellucidum
- 28 Fornix
- 29 Commissure antérieure
- 30 Lame terminale
- 31 Thalamus
- 32 Adhérence interthalamique
- 33 L'hypothalamus sillon (sulcus de Monro)
- 34 Hypothalamus
- 35 Glande pinéale
- 36 Commissure postérieure
- 37 Choroïde plexus choroïde
- 38 Foramen interventriculaire
- 39 Mésencéphale tegmentum
- 40 Plaque du tectum
- 41 Aqueduc mésencéphalique
- 42 Quatrième ventricule
- 43 Canal central
- 44 Noyau caudé
- 45 Calcar avis
- 46 Ventricules latéraux
- 47 Cortex insulaire
- 48 Noyaux pulvinar
- 49 Voies optiques
- 50 Pédoncules cérébelleux moyens (brachia pontis)
- 51 Le nerf glossopharyngien est le IX nerf crânien
- 52 Nerf vague (vague courte) est le X nerf crânien
- 53 Vermis cérébelleux
- 54 Flocculus (cervelet)
- 55 Amygdale cérébelleuse
- 56 Nodule [X]









Cérebro

Português

- 1 Lobo frontal
- 2 Lobo parietal
- 3 Lobo occipital
- 4 Lobo temporal
- 5 Artéria cerebral média
- 6 Cerebelo
- 7 Ponte
- 8 Medula oblonga
- 9 Oliva
- 10 Nervo trigêmeo [V]
- 11 Nervo abducente [VI]
- 12 Nervo vestibulococlear [VIII]
Nervo facial [VII]
Nervo intermédio
- 13 Nervo hipoglosso [XII]
- 14 Nervo acessório [XI]
- 15 Nervos cervicais [C1]
- 16 Nervo troclear [IV]
- 17 Nervo oculomotor [III]
- 18 Corpo mamilar
- 19 Infundíbulo
- 20 Quiasma óptico
- 21 Bulbo olfatório
- 22 Trato olfatório
- 23 Artéria cerebral posterior
- 24 Decussação das pirâmides
- 25 Artéria cerebral anterior
- 26 Corpo caloso
- 27 Septo lúcido
- 28 Fórnice
- 29 Comissura anterior
- 30 Lâmina terminal
- 31 Tálamo
- 32 Aderência intertalâmica
- 33 Sulco hipotalâmico
- 34 Hipotálamo
- 35 Glândula pineal
- 36 Comissura posterior
- 37 Plexo coróide
- 38 Foramen interventricular
- 39 Tegmento do mesencéfalo
- 40 Lâmina tectal
- 41 Aqueduto do mesencéfalo
- 42 Quarto ventrículo
- 43 Canal central
- 44 Núcleo caudado
- 45 Calcar avis
- 46 Ventrículo lateral
- 47 Ínsula
- 48 Pulvinar do tálamo
- 49 Trato óptico
- 50 Pedúnculo cerebelar médio
- 51 Nervo glossofaríngeo [IX]
- 52 Nervo vago [X]
- 53 Vérmis cerebelar [I-X]
- 54 Flóculo [H X]
- 55 Tonsila cerebelar [H IX]
- 56 Nódulo [X]



- 1 Lobo frontale
- 2 Lobo parietale
- 3 Lobo occipitale
- 4 Lobo temporale
- 5 Arteria cerebrale media
- 6 Cervelletto
- 7 Ponte
- 8 Midollo allungato
- 9 Oliva inferiore
- 10 Nervo trigemino [V]
- 11 Nervo abducente [VI]
- 12 Nervo vestibolococleare [VIII]
Nervo faciale [VII]
Nervo intermedio
- 13 Nervo ipoglosso [XII]
- 14 Nervo accessorio [XI]
- 15 Nervi cervicali [C1]
- 16 Nervo trocleare [IV]
- 17 Nervo oculomotore [III]
- 18 Tubercolo mammillare
- 19 Infundibulo
- 20 Chiasma ottico
- 21 Bulbo olfattivo
- 22 Tratto olfattivo
- 23 Arteria cerebrale posteriore
- 24 Decussazione piramidale
- 25 Arteria cerebrale anteriore
- 26 Corpo calloso
- 27 Setto pellucido
- 28 Fornice
- 29 Commessura anteriore
- 30 Lamina terminale
- 31 Talamo
- 32 Aderenza intertalamica
- 33 Solco ipotalamico
- 34 Ipotalamo
- 35 Ghiandola pineale
- 36 Commessura posteriore
- 37 Plesso coroideo
- 38 Forame interventricolare
- 39 Tegmento del mesencefalo
- 40 Lamina quadrigemina
- 41 Acquedotto del mesencefalo
- 42 Quarto ventricolo
- 43 Canale centrale
- 44 Nucleo caudato
- 45 Scissura calcarina
- 46 Ventricolo laterale
- 47 Insula
- 48 Pulvinar
- 49 Tratto ottico
- 50 Peduncolo cerebellare medio
- 51 Nervo glossofaringeo [IX]
- 52 Nervo vago [X]
- 53 Verme cerebellare [I-X]
- 54 Flocculo [H X]
- 55 Tonsilla del cervelletto [H IX]
- 56 Nodulo [X]



脳，5分解モデル，動脈付

日本語

- | | |
|----------------|----------------|
| 1 前頭葉 | 52 迷走神経 [X] |
| 2 頭頂葉 | 53 小脳虫部 [I-X] |
| 3 後頭葉 | 54 片葉 [H X] |
| 4 側頭葉 | 55 小脳扁桃 [H IX] |
| 5 中大脳動脈 | 56 結節 [X] |
| 6 小脳 | |
| 7 橋 | |
| 8 延髄 | |
| 9 下オリーブ | |
| 10 三叉神経 [V] | |
| 11 外転神経 [VI] | |
| 12 内耳神経 [VIII] | |
| 顔面神経 [VII] | |
| 中間神経 | |
| 13 舌下神経 [XII] | |
| 14 副神経 [XI] | |
| 15 頸神経 [C1] | |
| 16 滑車神経 [IV] | |
| 17 動眼神経 [III] | |
| 18 乳頭体 | |
| 19 漏斗 | |
| 20 視交叉 | |
| 21 嗅球 | |
| 22 嗅索 | |
| 23 後大脳動脈 | |
| 24 錐体交叉 | |
| 25 前大脳動脈 | |
| 26 脳梁 | |
| 27 透明中隔 | |
| 28 円蓋 | |
| 29 前交連 | |
| 30 終板 | |
| 31 視床 | |
| 32 視床間橋 | |
| 33 視床下溝 | |
| 34 視床下部 | |
| 35 松果腺 | |
| 36 後交連 | |
| 37 脈絡叢 | |
| 38 室間孔 | |
| 39 中脳被蓋 | |
| 40 蓋板 | |
| 41 中脳水道 | |
| 42 第4脳室 | |
| 43 中心管 | |
| 44 尾状核 | |
| 45 鳥距 | |
| 46 側脳室 | |
| 47 島 | |
| 48 視床枕 | |
| 49 視索 | |
| 50 中小脳脚 | |
| 51 舌咽神経 [IX] | |

- | | | | |
|----|---------------------------------------|----|---------------------------|
| 1 | Лобная доля | 52 | Блуждающий нерв [X] |
| 2 | Теменная доля | 53 | Червь мозжечка [I-X] |
| 3 | Затылочная доля | 54 | Клочок [H X] |
| 4 | Височная доля | 55 | Миндалины мозжечка [H IX] |
| 5 | Средняя мозговая артерия | 56 | Узелок [X] |
| 6 | Мозжечок | | |
| 7 | Мост | | |
| 8 | Продолговатый мозг | | |
| 9 | Нижняя олива | | |
| 10 | Тройничный нерв [V] | | |
| 11 | Отводящий нерв [VI] | | |
| 12 | Преддверно-улитковый нерв [VIII пара] | | |
| | Лицевой нерв [VII] | | |
| | Промежуточный нерв | | |
| 13 | Подъязычный нерв [XII] | | |
| 14 | Добавочный нерв [XI] | | |
| 15 | Шейные нервы [C1] | | |
| 16 | Блоковый нерв [IV] | | |
| 17 | Глазодвигательный нерв [III] | | |
| 18 | Сосцевидное тело | | |
| 19 | Воронка | | |
| 20 | Зрительный перекрест | | |
| 21 | Обонятельная луковица | | |
| 22 | Обонятельный тракт | | |
| 23 | Задняя мозговая артерия | | |
| 24 | Перекрест пирамид | | |
| 25 | Передняя мозговая артерия | | |
| 26 | Мозолистое тело | | |
| 27 | Прозрачная перегородка | | |
| 28 | Свод | | |
| 29 | Передняя спайка | | |
| 30 | Терминальная пластинка | | |
| 31 | Таламус | | |
| 32 | Межталамическое сращение | | |
| 33 | Гипоталамическая борозда | | |
| 34 | Гипоталамус | | |
| 35 | Шишковидное тело | | |
| 36 | Задняя спайка | | |
| 37 | Сосудистое сплетение | | |
| 38 | Межжелудочковое отверстие | | |
| 39 | Покрышка среднего мозга | | |
| 40 | Пластинка крыши | | |
| 41 | Водопровод среднего мозга | | |
| 42 | Четвертый желудочек | | |
| 43 | Центральный канал | | |
| 44 | Хвостатое ядро | | |
| 45 | Птичья шпора | | |
| 46 | Боковой желудочек | | |
| 47 | Островок | | |
| 48 | Подушка таламуса | | |
| 49 | Зрительный тракт | | |
| 50 | Средняя ножка мозжечка | | |
| 51 | Языкоглоточный нерв [IX] | | |



- | | |
|---------------|----------------|
| 1 额叶 | 52 迷走神经[X] |
| 2 顶叶 | 53 小脑蚓部[I-X] |
| 3 枕叶 | 54 小脑绒球[H X] |
| 4 颞叶 | 55 小脑扁桃体[H IX] |
| 5 大脑中动脉 | 56 结节 |
| 6 小脑 | |
| 7 脑桥 | |
| 8 延髓 | |
| 9 下橄榄体 | |
| 10 三叉神经[V] | |
| 11 外展神经[VI] | |
| 12 位听神经[VIII] | |
| 面神经[VII] | |
| 中间神经 | |
| 13 舌下神经[XII] | |
| 14 副神经[XI] | |
| 15 颈神经[C1] | |
| 16 滑车神经[IV] | |
| 17 动眼神经[III] | |
| 18 乳头体 | |
| 19 漏斗部 | |
| 20 视神经交叉 | |
| 21 嗅球 | |
| 22 嗅束 | |
| 23 大脑后动脉 | |
| 24 椎体交叉 | |
| 25 大脑前动脉 | |
| 26 胼胝体 | |
| 27 透明隔 | |
| 28 穹窿 | |
| 29 前连合 | |
| 30 终板 | |
| 31 丘脑 | |
| 32 丘脑间粘合 | |
| 33 下丘脑沟 | |
| 34 下丘脑 | |
| 35 松果体 | |
| 36 后连合 | |
| 37 脉络丛 | |
| 38 室间孔 | |
| 39 中脑被盖 | |
| 40 顶盖部 | |
| 41 中脑导水管 | |
| 42 第四脑室 | |
| 43 中央管 | |
| 44 尾状核 | |
| 45 矩状突起 | |
| 46 侧脑室 | |
| 47 脑岛 | |
| 48 丘脑后结节 | |
| 49 视束 | |
| 50 小脑中脚 | |
| 51 舌咽神经[IX] | |





Also available from 3B Scientific®:

C17 The Brain

Ebenfalls bei 3B Scientific® erhältlich:

C17 Das Gehirn

Tambien disponible en 3B Scientific®:

C17 Cerebro

Egalement disponible auprès de 3B Scientific® :

C17 Cerveau

Também disponível na 3B Scientific®:

C17 Cérebro

Disponibile anche presso 3B Scientific®:

C17 Il cervello

3B Scientific® その他のモデル

C17 脳モデル

Так же в наличии у 3B Scientific®

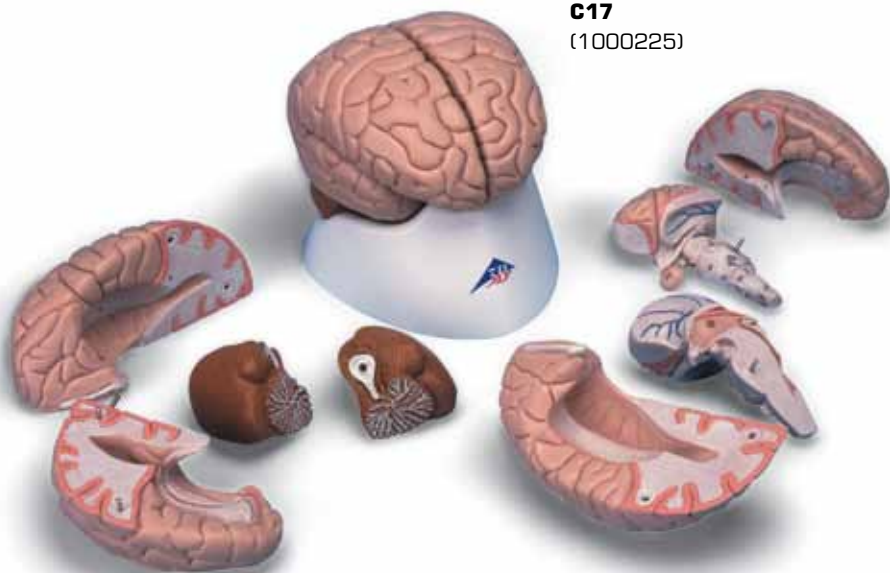
C17 Головной мозг

3B Scientific® 也提供其他产品:

C17 腦



C17
(1000225)





3B Scientific

A worldwide group of companies



3B Scientific GmbH

Rudorffweg 8 • 21031 Hamburg • Germany

Tel.: + 49-40-73966-0 • Fax: + 49-40-73966-100

www.3bscientific.com • 3b@3bscientific.com

© Copyright 2003 / 2013 for instruction manual and design of product:
3B Scientific GmbH, Germany