



...going one step further



VJ500c

(1001265)

Latin

- 1 Cornea
- 2 Sclera
- 3 Choroidea
- 4 Aa. ciliares anteriores
- 5 Aa. ciliares posteriores breves
- 6 Vv. vorticosae
- 7 Nn. ciliares breves
- 8 Corpus ciliare
- 9 M. ciliaris
- 10 Iris
- 11 Stroma iridis
- 12 Pupilla
- 13 M. sphincter pupillae
- 14 M. dilatator pupillae
- 15 Retina
- 16 Pars iridica retinae
- 17 Pars ciliaris retinae
- 18 Pars optica retinae
- 19 Ora serrata
- 20 Macula lutea
- 21 Fovea centralis
- 22 Discus nervi optici
- 23 Vasa sanguinae retinae
- 24 Corpus vitreum
- 25 Lens
- 26 N. opticus
- 27 M. rectus superior
- 28 M. rectus inferior
- 29 M. rectus medialis
- 30 M. rectus lateralis
- 31 Tendo musculi obliqui superioris
- 32 M. obliquus inferior
- 33 A. centralis retinae
- 34 V. centralis retinae



Eye, 5 times full-size, 6-part

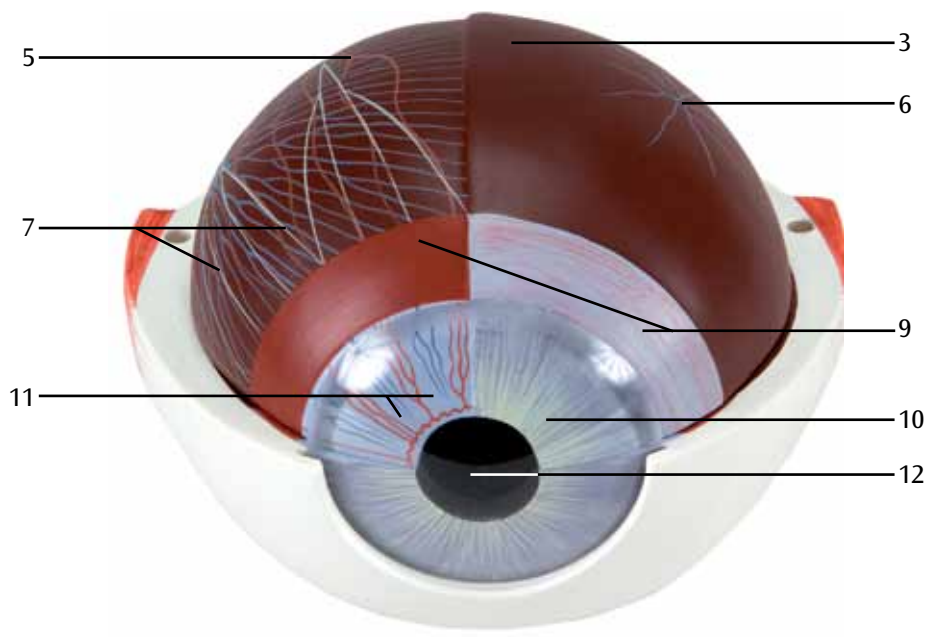
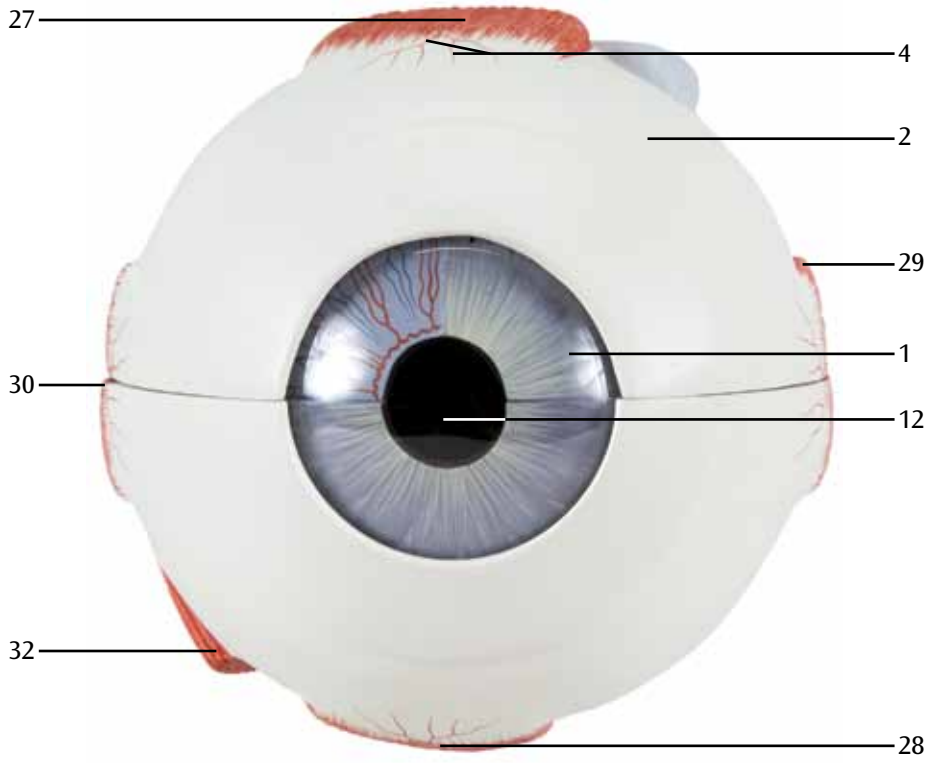
English

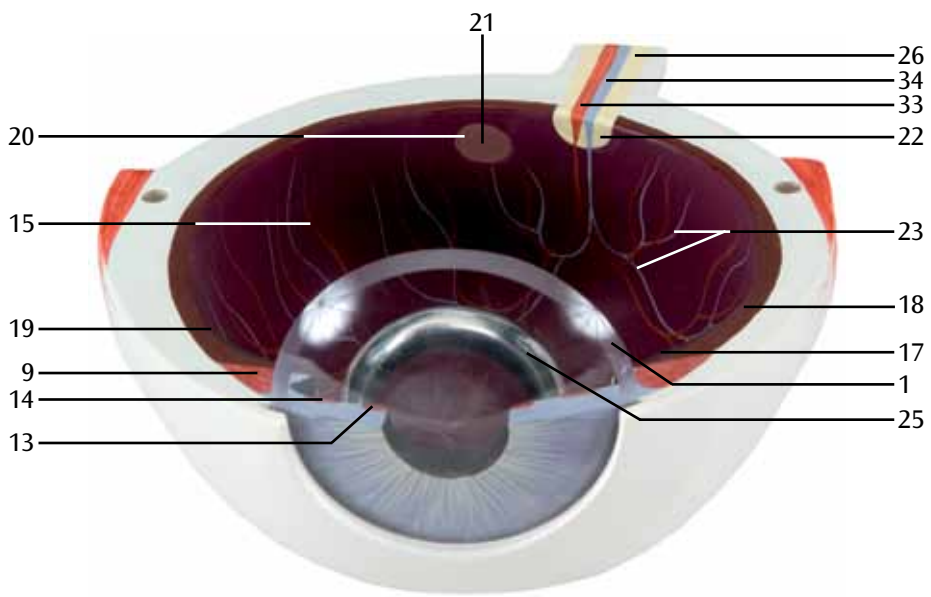
- 1 Cornea
- 2 Sclera
- 3 Choroid
- 4 Anterior ciliary arteries
- 5 Short posterior ciliary arteries
- 6 Vorticosse veins
- 7 Short ciliary nerves
- 8 Ciliary body
- 9 Ciliary muscle
- 10 Iris
- 11 Stroma of iris
- 12 Pupil
- 13 Sphincter pupillae
- 14 Dilator pupillae
- 15 Retina
- 16 Iridial part of retina
- 17 Ciliary part of retina
- 18 Optic part of retina
- 19 Ora serrata
- 20 Macula
- 21 Fovea centralis
- 22 Optic disc
- 23 Retinal blood vessels
- 24 Vitreous body
- 25 Lens
- 26 Optic nerve
- 27 Superior rectus
- 28 Inferior rectus
- 29 Medial rectus
- 30 Lateral rectus
- 31 Tendon of superior oblique
- 32 Inferior oblique
- 33 Central retinal artery
- 34 Central retinal vein



- 1 Hornhaut
- 2 Lederhaut
- 3 Aderhaut
- 4 Vordere Ziliarschlagadern
- 5 Kurze hintere Ziliarschlagadern
- 6 Wirbelvenen
- 7 Kurze Ziliarnerven
- 8 Ziliarkörper
- 9 Ziliarmuskel
- 10 Regenbogenhaut
- 11 Bindegewebeegerüst der Regenbogenhaut
- 12 Pupille
- 13 Pupillenverenger
- 14 Pupillenerweiterer
- 15 Netzhaut
- 16 Lichtunempfindliche hintere Epithelschicht der Regenbogenhaut
- 17 Lichtunempfindlicher hinterer Teil der Netzhaut
- 18 Hauptteil der Netzhaut
- 19 Gezackte Linie
- 20 Gelber Fleck
- 21 Stelle des schärfsten Sehens
- 22 Blinder Fleck
- 23 Blutgefäße der Netzhaut
- 24 Glaskörper
- 25 Linse
- 26 Sehnerv
- 27 Oberer gerader Augenmuskel
- 28 Unterer gerader Augenmuskel
- 29 Mittlerer gerader Augenmuskel
- 30 Seitlicher gerader Augenmuskel
- 31 Sehne des oberen schrägen Augenmuskels
- 32 Unterer schräger Augenmuskel
- 33 Zentralschlagader der Netzhaut
- 34 Zentralvene der Netzhaut







Ojo, 5 veces su tamaño natural, 6 piezas

Español

- 1 Córnea
- 2 Esclerótica
- 3 Coroides
- 4 Arterias ciliares anteriores
- 5 Arterias ciliares posteriores cortas
- 6 Venas vorticosas
- 7 Nn. ciliares cortos
- 8 Cuerpo ciliar
- 9 Músculo ciliar
- 10 Iris
- 11 Iris, estroma
- 12 Pupila
- 13 M. esfínter pupilar
- 14 M. dilatador de la pupila
- 15 Retina
- 16 Capa epitelial posterior del iris
- 17 Retina, porción ciliar
- 18 Porción óptica de la retina
- 19 Ora serrata
- 20 Mácula
- 21 Fovea central
- 22 Disco del nervio óptico
- 23 Vasos sanguíneos de la retina
- 24 Cuerpo vítreo
- 25 Lente
- 26 N. óptico
- 27 M. recto superior
- 28 M. recto inferior
- 29 M. recto medial
- 30 M. recto lateral
- 31 Tendón del m. oblicuo superior
- 32 M. oblicuo inferior
- 33 Arteria central de la retina
- 34 Vena central de la retina



Œil, agrandi 5 fois, en 6 parties

- 1 Cornée
- 2 Sclère
- 3 Choroïde
- 4 Artères ciliaires antérieures
- 5 Artères ciliaires postérieures courtes
- 6 Veines vorticineuses
- 7 Nerfs ciliaires courts
- 8 Corps ciliaire
- 9 Muscle ciliaire
- 10 Iris
- 11 Stroma de l'iris
- 12 Pupille
- 13 Muscle sphincter de la pupille
- 14 Muscle dilatateur de la pupille
- 15 Rétine
- 16 Portion irienne de la rétine
- 17 Portion ciliaire de la rétine
- 18 Partie optique de la rétine
- 19 Ora serrata
- 20 Tache jaune (macula lutea)
- 21 Fovéa centrale
- 22 Disque optique
- 23 Vaisseaux sanguins de la rétine
- 24 Corps vitré
- 25 Cristallin
- 26 Nerf optique
- 27 Muscle droit supérieur de l'œil
- 28 Muscle droit inférieur de l'œil
- 29 Muscle droit médial de l'œil
- 30 Muscle droit latéral de l'œil
- 31 Tendon du grand oblique (oblique supérieur) de l'œil
- 32 Petit oblique (oblique inférieur) de l'œil
- 33 Artère centrale de la rétine
- 34 Veine centrale de la rétine



Olho, 5 vezes o tamanho natural, 6 partes

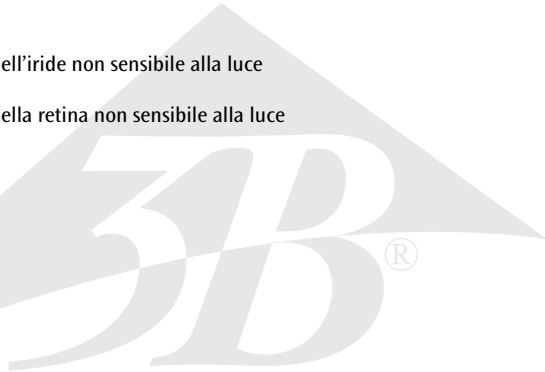
Português

- 1 Córnea
- 2 Esclera
- 3 Coróide
- 4 Artérias ciliares anteriores
- 5 Artérias ciliares posteriores curtas
- 6 Veias vorticosas
- 7 Nervos ciliares curtos
- 8 Corpo ciliar
- 9 Músculo ciliar
- 10 Íris
- 11 Estroma da íris
- 12 Pupila
- 13 Músculo esfíncter da pupila
- 14 Músculo dilatador da pupila
- 15 Retina
- 16 Parte irídica da retina
- 17 Porção ciliar da retina
- 18 Parte ótica da retina
- 19 Ora serrata
- 20 Mácula da retina
- 21 Fóvea central
- 22 Discos do nervos ópticos
- 23 Vasos sanguíneos da retina
- 24 Corpo vítreo
- 25 Cristalino
- 26 Nervo óptico
- 27 Músculo. reto superior
- 28 Músculo reto inferior
- 29 Músculo reto medial
- 30 Músculo reto lateral
- 31 Tendão do músculo oblíquo superior
- 32 Músculo oblíquo inferior
- 33 Artéria central da retina
- 34 Veia central da retina



Occhio, ingrandito 5 volte, in 6 parti

- 1 Cornea
- 2 Sclera
- 3 Coroide
- 4 Arteria ciliare anteriore
- 5 Arteria ciliare posteriore breve
- 6 Vene vertebrali
- 7 Nn. ciliari brevi
- 8 Corpo ciliare
- 9 Muscolo ciliare
- 10 Iride
- 11 Iride, stroma
- 12 Pupilla
- 13 M. sfintere della pupilla
- 14 M. dilatatore della pupilla
- 15 Retina
- 16 Strato epiteliale posteriore dell'iride non sensibile alla luce
- 17 Retina, porzione ciliare
- 18 Strato epiteliale posteriore della retina non sensibile alla luce
- 19 Ora serrata
- 20 Macula lutea
- 21 Fossetta centrale
- 22 Disco ottico
- 23 Vasi sanguigni della retina
- 24 Corpo vitreo
- 25 Lente
- 26 N. ottico
- 27 M. retto superiore
- 28 M. retto inferiore
- 29 M. retto mediale
- 30 M. retto laterale
- 31 Tendine del muscolo obliquo superiore
- 32 M. obliquo inferiore
- 33 Arteria ciliare centrale della retina
- 34 Vena centrale della retina



視覚器（眼球），5倍大・6分解モデル

日本語

- 1 角膜
- 2 強膜
- 3 脈絡膜
- 4 前毛様体動脈
- 5 短後毛様体動脈
- 6 渦静脈
- 7 短毛様体神経
- 8 毛様体
- 9 毛様筋
- 10 虹彩
- 11 虹彩支質
- 12 瞳孔
- 13 瞳孔括約筋
- 14 瞳孔散大筋
- 15 網膜
- 16 網膜虹彩部
- 17 網膜毛様体部
- 18 網膜視部
- 19 鋸状縁
- 20 黄斑
- 21 中心窩
- 22 視神経円板
- 23 網膜血管
- 24 硝子体
- 25 水晶体
- 26 視神経
- 27 上直筋
- 28 下直筋
- 29 内直筋
- 30 外直筋
- 31 上斜筋
- 32 下斜筋
- 33 網膜中心動脈
- 34 網膜中心静脈



Глаз, 5-кратное увеличение, 6 частей

- 1 Роговица
- 2 Склера
- 3 Сосудистая оболочка
- 4 Передние ресничные артерии
- 5 Задняя короткая ресничная артерия
- 6 Вортикозные вены
- 7 Короткие ресничные нервы
- 8 Ресничное тело
- 9 Ресничная мышца
- 10 Радужка
- 11 Строма радужки
- 12 Зрачок
- 13 Мышца, сужающая зрачок
- 14 Мышца, расширяющая зрачок
- 15 Сетчатка
- 16 Радужная часть сетчатки
- 17 Ресничная часть сетчатки
- 18 Зрительная часть сетчатки
- 19 Зубчатый край
- 20 Пятно
- 21 Центральная ямка
- 22 Зрительный диск
- 23 Сосуды сетчатки
- 24 Стекловидное тело
- 25 Хрусталик
- 26 Зрительный нерв
- 27 Верхняя прямая мышца
- 28 Нижняя прямая мышца
- 29 Медиальная прямая мышца
- 30 Латеральная прямая мышца
- 31 Сухожилие верхней косой мышцы
- 32 Нижняя косая мышца
- 33 Центральная артерия сетчатки
- 34 Центральная вена сетчатки



眼部,模型为实物大小的5倍,共分6个部分

英文

- 1 角膜
- 2 巩膜
- 3 脉络膜
- 4 睫前动脉
- 5 睫后短动脉
- 6 眼脉络膜静脉
- 7 睫状短神经
- 8 睫状体
- 9 睫状肌
- 10 虹膜
- 11 虹膜间质
- 12 瞳孔
- 13 瞳孔括约肌
- 14 瞳孔开大肌
- 15 视网膜
- 16 视网膜虹膜部
- 17 视网膜睫状部
- 18 视网膜光学部
- 19 (视网膜)锯齿缘
- 20 黄斑
- 21 中央凹
- 22 视神经盘
- 23 视网膜血管
- 24 玻璃体
- 25 晶状体
- 26 视神经
- 27 上直肌
- 28 下直肌
- 29 内直肌
- 30 外直肌
- 31 上斜肌肌腱
- 32 下斜肌
- 33 视网膜中央动脉
- 34 视网膜中央静脉





3B SCIENTIFIC® PRODUCTS

3B Scientific GmbH

Rudorffweg 8 • 21031 Hamburg • Germany
Tel.: + 49-40-73966-0 • Fax: + 49-40-73966-100
www.3bscientific.com • 3b@3bscientific.com

© Copyright 1994 / 2006 / 2012 for instruction manual and design of product:
3B Scientific GmbH, Germany