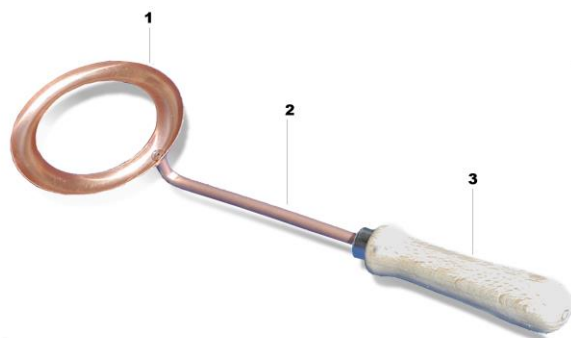


## Anillo de fundición 1000980

### Instrucciones de uso

10/15 SF



- 1 Anillo de fundición
- 2 Mango
- 3 Asidero de madera

#### 1. Advertencias de seguridad

¡Cuidado! Fuerte generación de calor, peligro de quemaduras!

- Tocar el aparato sólo por el asidero aislado
- Montar el horno de inducción sobre una base termorresistente.
- Desconectar la bobina de red inmediatamente cuando el estaño se haya fundido.

#### 2. Descripción

El anillo de fundición sirve para la demostración de la utilización del calor generado por la corriente eléctrica (Fundición por inducción)

El anillo de fundición se compone de un surco anular de chapa de cobre fijado en un mango con asidero de madera. En el montaje experimental constituye la bobina secundaria de un horno de inducción formado además por la bobina de red 1000986 @115 V o 1000987 @230 V con un núcleo de transformador con yugo. Como material de consumo es apropiado utilizar estaño para soldar.

#### 3. Datos técnicos

Diámetro interno:	57 mm
Longitud:	270 mm
Material:	Cobre

#### 4. Manejo

**Se requiere adicionalmente:**

1 Bobina de red @115 V	1000986
o	
1 Bobina de red @230 V	1000987
1 Núcleo de transformador con yugo	1000976

Estaño

- Montaje experimental según Fig. 1.
- Se vierte estaño en el surco de fundición.
- Se conecta la bobina de red.
- Cuando el estaño se haya derretido se desconecta la bobina de red.
- Se retira el estaño del surco de fundición con cuidado.
- Al eliminar el estaño se deben tener en cuenta las prescripciones locales.

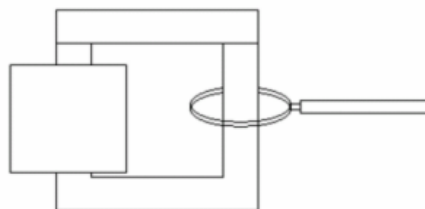


Fig. 1: Representación esquemática de un horno de inducción