

Guía de inicio rápido

Gracias por adquirir el Maniquí de enfermería con auscultación Nikki.

¿Cómo le gustaría empezar?

1. Me gustaría empezar usando Nikki y NursingScope con sus sonidos predeterminados.

Nikki puede usarse directamente, sin apenas configuración. Si no necesita cambiar ya los sonidos de auscultación predeterminados, siga estos pasos:

- Encienda NursingScope pulsando el botón + o - en la pieza torácica.
- Un mensaje de voz dice “*System activation. Mode one. WiFi initialization failed*”.
- NursingScope ya está listo para usarse y puede empezar a auscultar Nikki.



2. Me gustaría empezar cambiando los sonidos predeterminados en la biblioteca.

Si desea cambiar los sonidos cardiacos, pulmonares e intestinales predeterminados, proceda como sigue.

a. Configuración del portátil

- Encienda el portátil Acer. **Login:** Nikki, **Contraseña:** 12345
- Haga clic en el símbolo de conexión Wi-Fi situado en la barra de tareas inferior derecha del escritorio y conéctese a su red Wi-Fi local.
- Haga doble clic en el símbolo de SimScope que hay en el escritorio.
- Se le pedirá que rellene el formulario de registro; por favor, complete todos los datos.



b. Configuración del enrutador

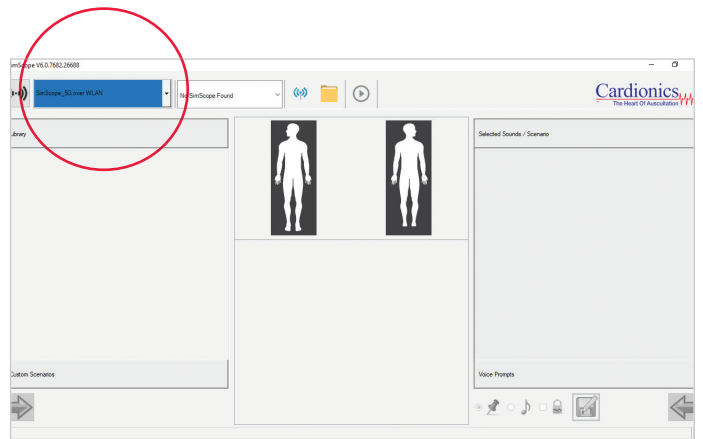
- Encienda el enrutador TP Link conectándolo al portátil Acer con el cable USB suministrado o simplemente enchúfelo en una toma de corriente. Espere 1-2 minutos.
- Ahora, en lugar de utilizar su conexión local, conéctese a la red del enrutador TP Link. Para ello, regrese al símbolo de Wi-Fi en la barra de tareas inferior derecha del escritorio del Acer y conéctese a la red siguiente:

Nombre de red: SimScope_5G, **Contraseña:** Cardionics



c. Configuración de NursingScope

- Encienda NursingScope pulsando el botón + o - en la pieza torácica.
- Un mensaje de voz dice “**System activation. Mode one. Wifi connected**”.
- Asegúrese de que aparece el nombre de red “**SimScope_5G**” en la lista desplegable del ángulo superior izquierdo del software.
- Recuerde que NursingScope no tiene botón de encendido. Se apagará automáticamente cuando haya acabado el tiempo asignado a la sesión. La duración de la sesión puede cambiarse en la configuración Wi-Fi dentro del software.



- Edite los ajustes de auscultación predeterminados seleccionando los sonidos en la biblioteca situada en el lado izquierdo y haciendo clic en la flecha inferior. No olvide hacer clic en el botón “**guardar**”, representado con un disquete.
- NursingScope ya está listo para usarse con los sonidos recién asignados y puede empezar a auscultar.

> SOLUCIÓN DE PROBLEMAS

Si NursingScope no se conecta, pruebe lo siguiente:

1. NursingScope: duración de la sesión

Cerciórese de que NursingScope no se apague mientras tanto; la duración predeterminada de la sesión es 4,5 minutos. Para asegurarse de que está activo, enciéndalo y pulse el botón + o - en la pieza torácica. Debe oírse el mensaje de voz “System activation. Mode one”.

2. NursingScope: pila

Si no se oye nada después de pulsar el botón + o -, hay que cambiar la pila. Atención: La duración de las pilas varía mucho según los tipos y las marcas; por lo tanto, use solo pilas

alcalinas AAA. Recomendamos Energizer Ultimate Lithium, que permite usar NursingScope hasta cuatro horas.

3. Enrutador

Compruebe si el enrutador está bien conectado y en funcionamiento, debe mostrar una luz amarilla.

4. Conexión de red

Compruebe si la red del enrutador “SimScope_5G” está seleccionada en la lista de conexiones de red disponibles (barra de tareas inferior derecha del escritorio).

Si sigue sin poder conectar NursingScope, solicite ayuda a su representante comercial.



ESCANEE ESTE CÓDIGO QR PARA OBTENER MÁS INFORMACIÓN SOBRE NIKKI

01/2022

