



...going one step further



A300

(1013283)

Latin

Origo: ruber, Insertio: caeruleus

- 1 M. occipitofrontalis
- 1a Venter frontalis
- 1b Venter occipitalis
- 2 M. procerus
- 3 M. nasalis
- 4 M. depressor septi nasi
- 5 M. orbicularis oculi
- 5a Pars profunda (pars lacrimalis)
- 5b Pars palpebralis
- 5c Pars orbitalis
- 6 M. corrugator supercilii
- 7 M. depressor supercilii
- 8 M. orbicularis oris
- 8a Pars marginalis
- 8b Pars labialis
- 9 M. depressor anguli oris
- 10 M. risorius
- 11 M. zygomaticus major
- 12 M. zygomaticus minor
- 13 M. levator labii superioris
- 14 M. levator labii superioris alaeque nasi
- 15 M. depressor labii inferioris
- 16 M. levator anguli oris
- 17 M. buccinator
- 18 M. mentalis
- 19 M. masseter
- 20 M. temporalis
- 21 M. pterygoideus lateralis
- 22 M. pterygoideus medialis
- 23 M. digastricus
- 23a Venter anterior
- 23b Venter posterior
- 23c Ansa tendineus
- 24 M. mylohyoideus
- 25 M. geniohyoideus
- 26 M. sternocleidomastoideus
- 27 M. splenius capitis
- 28 M. longissimus capitis
- 29 M. stylopharyngeus
- 30 M. stylohyoideus
- 31 M. styloglossus
- 32 Platysma
- 33 M. tensor veli palatini
- 34 M. rectus capitis anterior
- 35 M. levator veli palatini
- 36 M. obliquus capitis superior
- 37 M. rectus capitis posterior major
- 38 M. rectus capitis posterior minor
- 39 M. semispinalis capitis
- 40 M. trapezius
- 41 M. longus capitis
- 42 M. genioglossus



Skull with Facial Muscles

English

The right half of the skull shows the facial and masticatory muscles in different colors. On the left half of the skull the origins of the muscles are shown in red and the insertions are shown in blue.

- | | |
|--|-------------------|
| 1 Occipitofrontalis | 41 Longus capitis |
| 1a Frontal belly | 42 Genioglossus |
| 1b Occipital belly | |
| 2 Procerus | |
| 3 Nasalis | |
| 4 Depressor septi nasi | |
| 5 Orbicularis oculi | |
| 5a Deep part (lacrimonasal part) | |
| 5b Palpebral part | |
| 5c Orbital part | |
| 6 Corrugator supercilii | |
| 7 Depressor supercilii | |
| 8 Orbicularis oris | |
| 8a Marginal part | |
| 8b Labial part | |
| 9 Depressor anguli oris | |
| 10 Risorius | |
| 11 Zygomaticus major | |
| 12 Zygomaticus minor | |
| 13 Levator labii superioris | |
| 14 Levator labii superioris alaeque nasi | |
| 15 Depressor labii inferioris | |
| 16 Levator anguli oris | |
| 17 Buccinator | |
| 18 Mentalis | |
| 19 Masseter | |
| 20 Temporalis | |
| 21 Lateral pterygoid | |
| 22 Medial pterygoid | |
| 23 Digastric | |
| 23a Anterior belly | |
| 23b Posterior belly | |
| 23c Connective tissue sling | |
| 24 Mylohyoid | |
| 25 Geniohyoid | |
| 26 Sternocleidomastoid | |
| 27 Splenius capitis | |
| 28 Longissimus capitis | |
| 29 Stylopharyngeus | |
| 30 Stylohyoid | |
| 31 Styloglossus | |
| 32 Platysma | |
| 33 Tensor veli palatini | |
| 34 Rectus capitis anterior | |
| 35 Levator veli palatini | |
| 36 Obliquus capitis superior | |
| 37 Rectus capitis posterior major | |
| 38 Rectus capitis posterior minor | |
| 39 Semispinalis capitis | |
| 40 Trapezius | |

Die rechte Schädelhälfte zeigt die Gesichts- und Kaumuskulatur, die sich farblich unterscheiden. Auf der linken Schädelhälfte sind die Ursprünge der Muskeln in rot und deren Ansätze in blau dargestellt.

- | | | | |
|-----|---|----|--------------------|
| 1 | Hinterhauptstirnmuskel | 40 | Trapezmuskel |
| 1a | Stirnmuskel | 41 | Langer Kopfmuskel |
| 1b | Hinterhauptmuskel | 42 | Kinn-Zungen-Muskel |
| 2 | „Schlanker Muskel“ | | |
| 3 | Nasenmuskel | | |
| 4 | Nasenspitzen- und Nasenscheidewandherabzieher | | |
| 5 | Augenringmuskel | | |
| 5a | Tiefer Anteil (Tränenbeinanteil) | | |
| 5b | Augenlidanteil | | |
| 5c | Augenhöhlenanteil | | |
| 6 | Augenbrausenker | | |
| 7 | Augenbrauenherabzieher | | |
| 8 | Mundringmuskel | | |
| 8a | Randbereich | | |
| 8b | Lippenbereich | | |
| 9 | Mundwinkelherabzieher | | |
| 10 | Lachmuskel | | |
| 11 | Großer Jochbeinmuskel | | |
| 12 | Kleiner Jochbeinmuskel | | |
| 13 | Oberlippenheber | | |
| 14 | Oberlippen- und Nasenflügelheber | | |
| 15 | Untерlippenherabzieher | | |
| 16 | Mundwinkelheber | | |
| 17 | Wangenmuskel | | |
| 18 | Kinnmuskel | | |
| 19 | Kaumuskel | | |
| 20 | Schläfenmuskel | | |
| 21 | Äußerer Flügelmuskel | | |
| 22 | Innerer Flügelmuskel | | |
| 23 | Doppelbauchiger Unterkiefermuskel | | |
| 23a | Vorderer Bauch | | |
| 23b | Hinterer Bauch | | |
| 23c | Sehnenschlinge | | |
| 24 | Kiefer-Zungenbein-Muskel | | |
| 25 | Kinn-Zungenbein-Muskel | | |
| 26 | Kopfwender | | |
| 27 | Riemenmuskel des Kopfes | | |
| 28 | „Längster Muskel“ | | |
| 29 | Griffel-Rachen-Muskel | | |
| 30 | Griffel-Zungenbein-Muskel | | |
| 31 | Griffel-Zungen-Muskel | | |
| 32 | Hautmuskel des Halses | | |
| 33 | Gaumensegelspanner | | |
| 34 | Vorderer gerader Kopfmuskel | | |
| 35 | Gaumensegelheber | | |
| 36 | Oberer schräger Kopfmuskel | | |
| 37 | Großer hinterer gerader Kopfmuskel | | |
| 38 | Kleiner hinterer gerader Kopfmuskel | | |
| 39 | Halbdornmuskel des Kopfes | | |



Cráneo con músculos faciales

Español

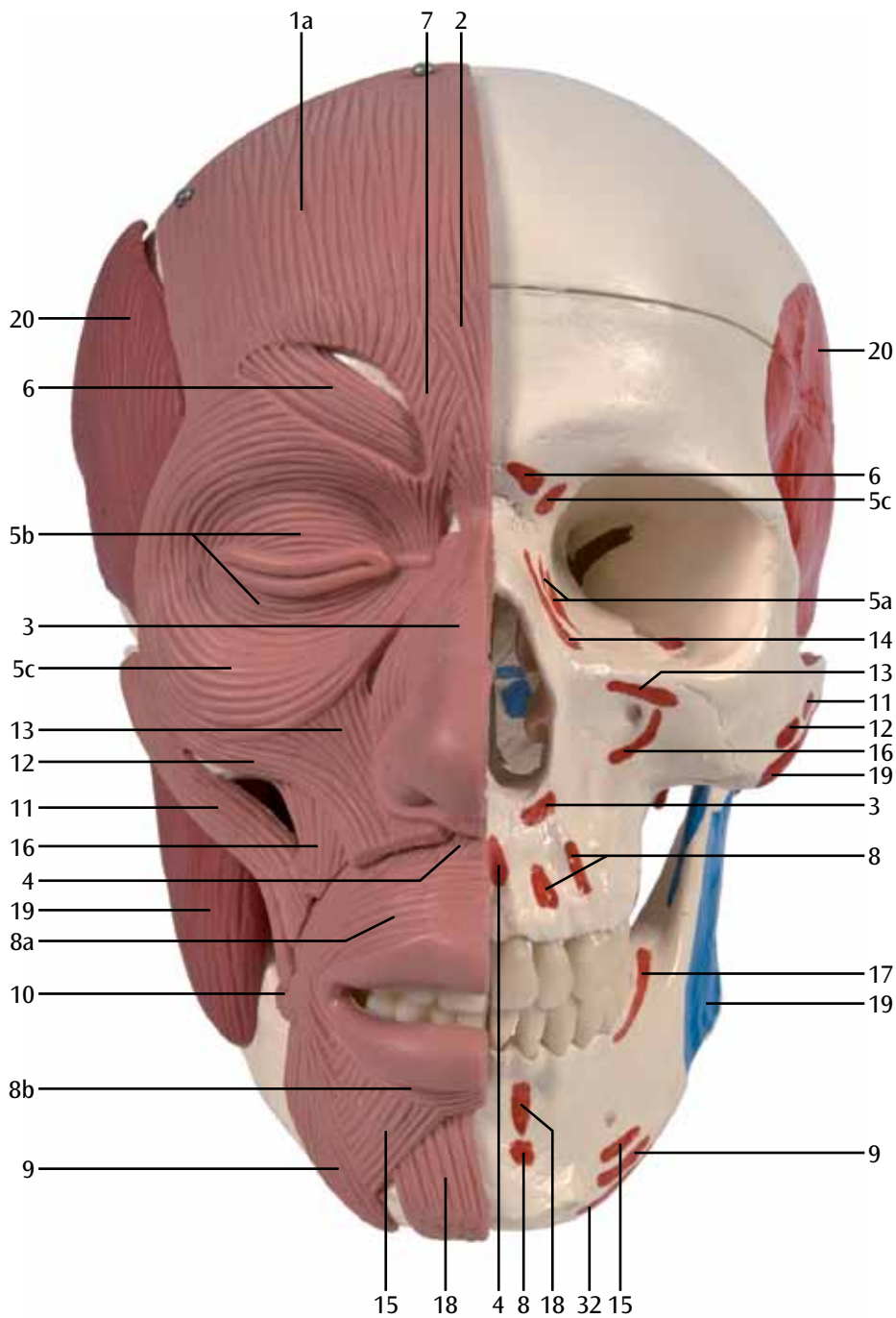
La mitad derecha del cráneo muestra la musculatura facial y masticadora, diferenciados por colores. En la parte izquierda se muestran en rojo los nacimientos musculares y en azul sus inserciones.

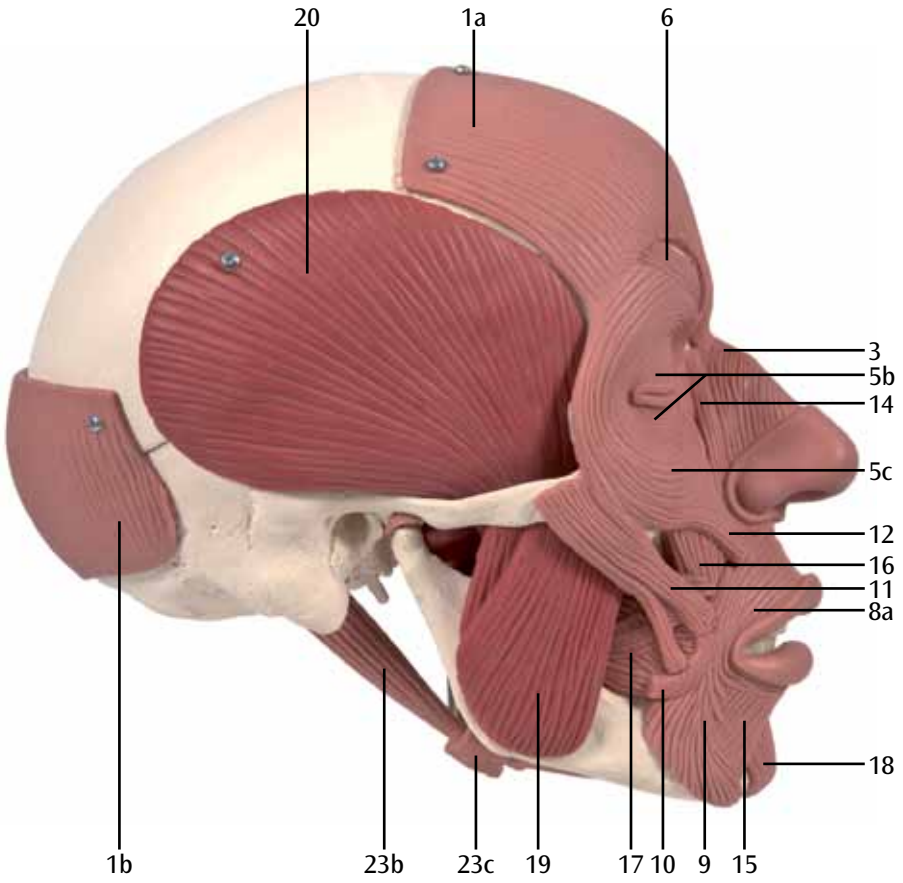
- | | | | |
|-----|--|----|----------------------------|
| 1 | M. occipitofrontal | 40 | Músculo trapecio |
| 1a | Vientre frontal | 41 | Músculo largo de la cabeza |
| 1b | Vientre occipital | 42 | Músculo genioyugoso |
| 2 | Músculo prócer | | |
| 3 | Músculo nasal | | |
| 4 | M. depresor del tabique nasal | | |
| 5 | M. orbicular de los ojos | | |
| 5a | Parte profunda (parte lacrimal) | | |
| 5b | Parte palpebral | | |
| 5c | Parte orbital | | |
| 6 | M. corrugador superciliar | | |
| 7 | M. depresor superciliar | | |
| 8 | Músculo orbicular de la boca | | |
| 8a | Parte marginal | | |
| 8b | Parte labial | | |
| 9 | M. depresor del ángulo de la boca | | |
| 10 | Músculo risorio | | |
| 11 | Músculo cigomático mayor | | |
| 12 | Músculo cigomático menor | | |
| 13 | M. elevador del labio superior | | |
| 14 | M. elevador del labio superior y del ala de la nariz | | |
| 15 | M. depresor del labio inferior | | |
| 16 | M. elevador del ángulo de la boca | | |
| 17 | Músculo buccinator | | |
| 18 | Músculo mentoniano | | |
| 19 | Masetero | | |
| 20 | Músculo temporal | | |
| 21 | Músculo pterigoideo externo | | |
| 22 | Pterigoideo interno | | |
| 23 | M. digástrico | | |
| 23a | Vientre anterior | | |
| 23b | Vientre posterior | | |
| 23c | Ansa tendinosa | | |
| 24 | Músculo milohioideo | | |
| 25 | Músculo geniohioideo | | |
| 26 | Músculo esternocleidomastoideo | | |
| 27 | Músculo esplenio de la cabeza | | |
| 28 | Músculo largo de la cabeza | | |
| 29 | Músculo estilofaríngeo | | |
| 30 | Músculo estilohioideo | | |
| 31 | Músculo estilogloso | | |
| 32 | Músculo platisma | | |
| 33 | M. tensor del velo del paladar | | |
| 34 | M. recto anterior de la cabeza | | |
| 35 | M. elevador del velo del paladar | | |
| 36 | Músculo oblicuo menor de la cabeza | | |
| 37 | M. recto posterior mayor de la cabeza | | |
| 38 | M. recto posterior menor de la cabeza | | |
| 39 | Músculo semiespinal de la cabeza | | |

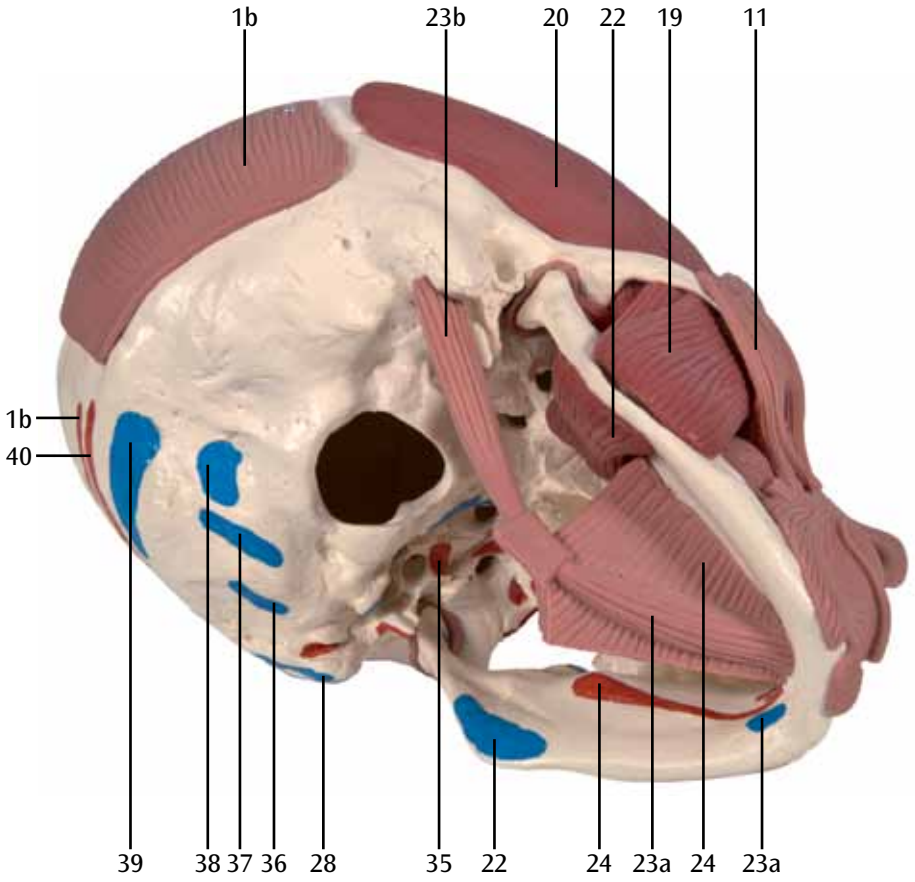
Crâne avec musculature du visage

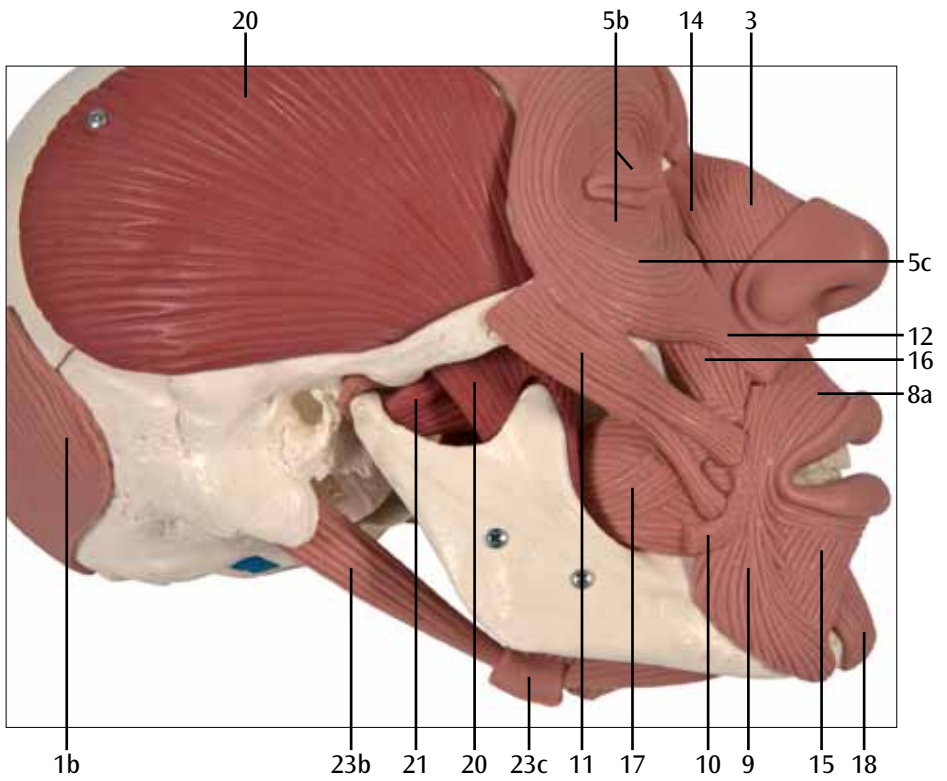
La moitié droite du crâne montre la musculature du visage et des mâchoires en couleurs différentes. Sur la moitié gauche du crâne, les origines des muscles sont représentées en rouge et leurs positions en bleu.

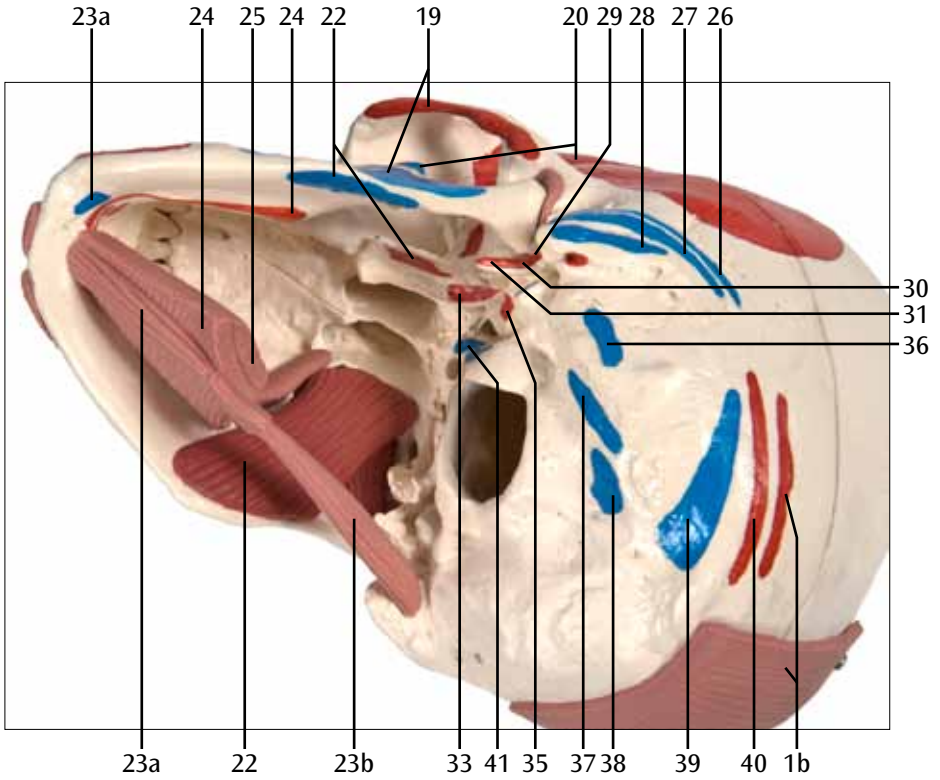
- | | | | |
|-----|---|----|-----------------------|
| 1 | Muscle occipitofrontalis | 40 | Muscle trapèze |
| 1a | Muscle frontal | 41 | Muscle longus capitis |
| 1b | Muscle occipital | 42 | Muscle genioglosse |
| 2 | Muscle procerus | | |
| 3 | Muscle nasal | | |
| 4 | Abaisse musculaire nasi septi | | |
| 5 | Muscle orbiculaire des paupières | | |
| 5a | Partie profonde (sac lacrymal) | | |
| 5b | Partie de la paupière | | |
| 5c | Partie de l'orbite | | |
| 6 | Muscle sourcilier | | |
| 7 | Abaisse le muscle sourcilier | | |
| 8 | Muscle orbiculaire des lèvres | | |
| 8a | Partie marginale | | |
| 8b | Partie labiale | | |
| 9 | Muscle déprimeur de l'angle de la bouche | | |
| 10 | Muscle risorius | | |
| 11 | Muscle grand zygomatique | | |
| 12 | Muscle mineur zygomatique | | |
| 13 | Muscle releveur lèvre supérieure | | |
| 14 | Muscle releveur de la lèvre supérieure du muscle de l'aile du nez | | |
| 15 | Muscle abaisse de la lèvre inférieure | | |
| 16 | Muscle releveur de l'angle de la bouche | | |
| 17 | Muscle buccinateur | | |
| 18 | Muscle mentonnier | | |
| 19 | Muscle masséter | | |
| 20 | Muscle temporal | | |
| 21 | Muscle ptérygoidien latéral | | |
| 22 | Muscle ptérygoidien médial | | |
| 23 | Muscle digastrique | | |
| 23a | Ventre antérieur | | |
| 23b | Ventre postérieur | | |
| 23c | Anneau tendineux | | |
| 24 | Muscle mylohyoïdien | | |
| 25 | Muscle géniogyoïdien | | |
| 26 | Muscle sterno | | |
| 27 | Muscle splénius de la tête | | |
| 28 | Longissimus | | |
| 29 | Muscle stylo-pharyngien | | |
| 30 | Muscle stylo-hyoïdien | | |
| 31 | Muscle styloglosse | | |
| 32 | Peaucier | | |
| 33 | Tenseur du voile du palais musculaire | | |
| 34 | Capitis muscle droit antérieur | | |
| 35 | Tenseur du voile du palais musculaire | | |
| 36 | Muscle capitis Obliquus supérieur | | |
| 37 | La capitis rectus postérieure majeure | | |
| 38 | Le capitis muscle droit postérieur mineur | | |
| 39 | Le muscle capitis semispinalis | | |

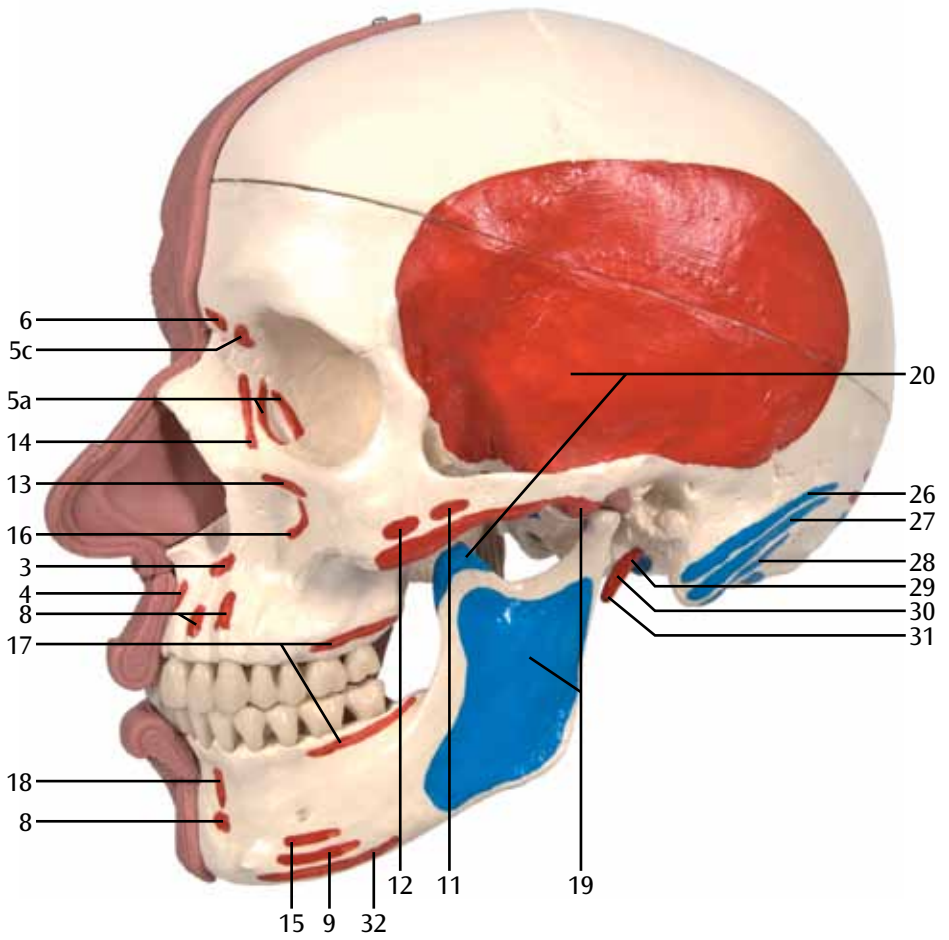


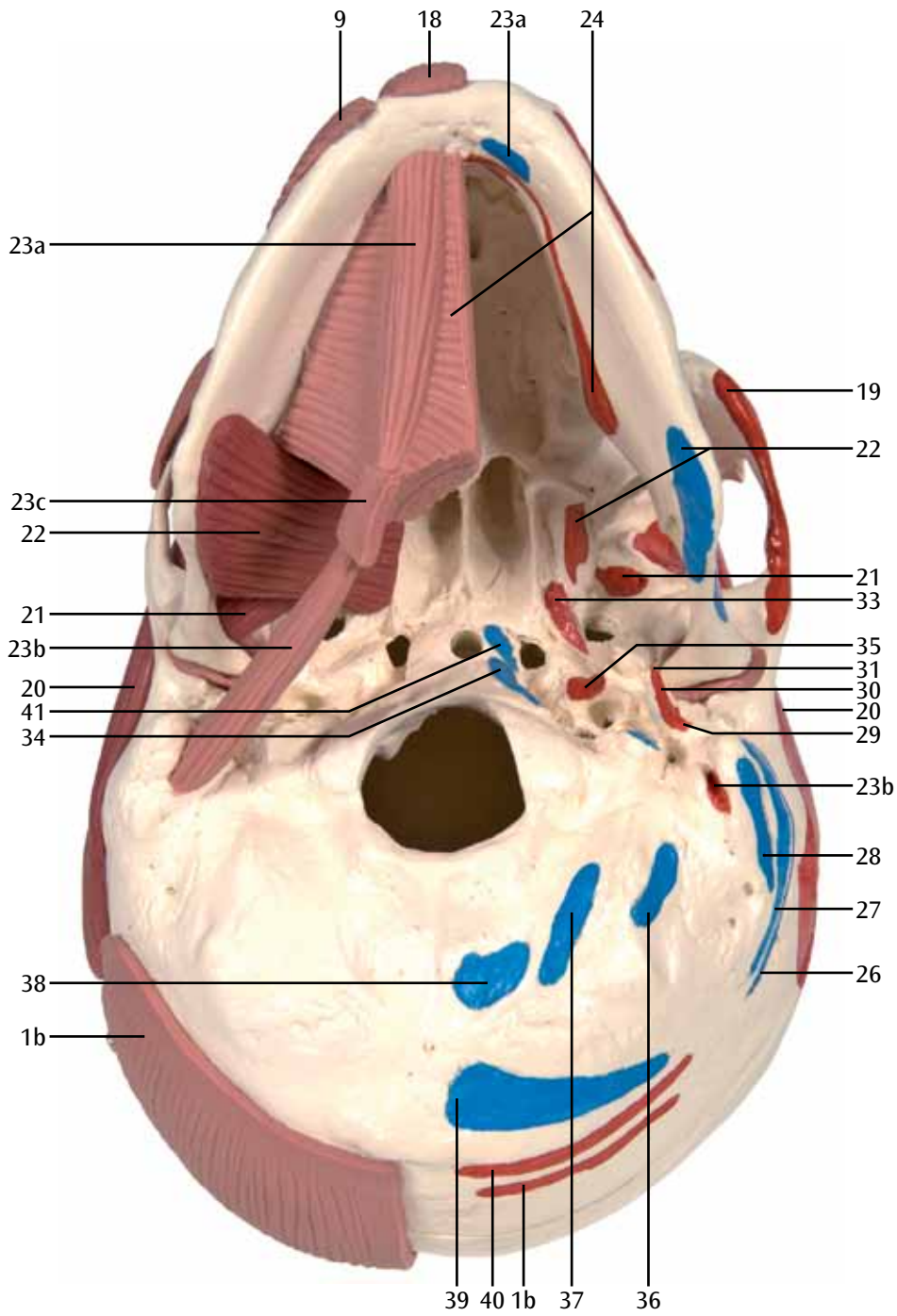


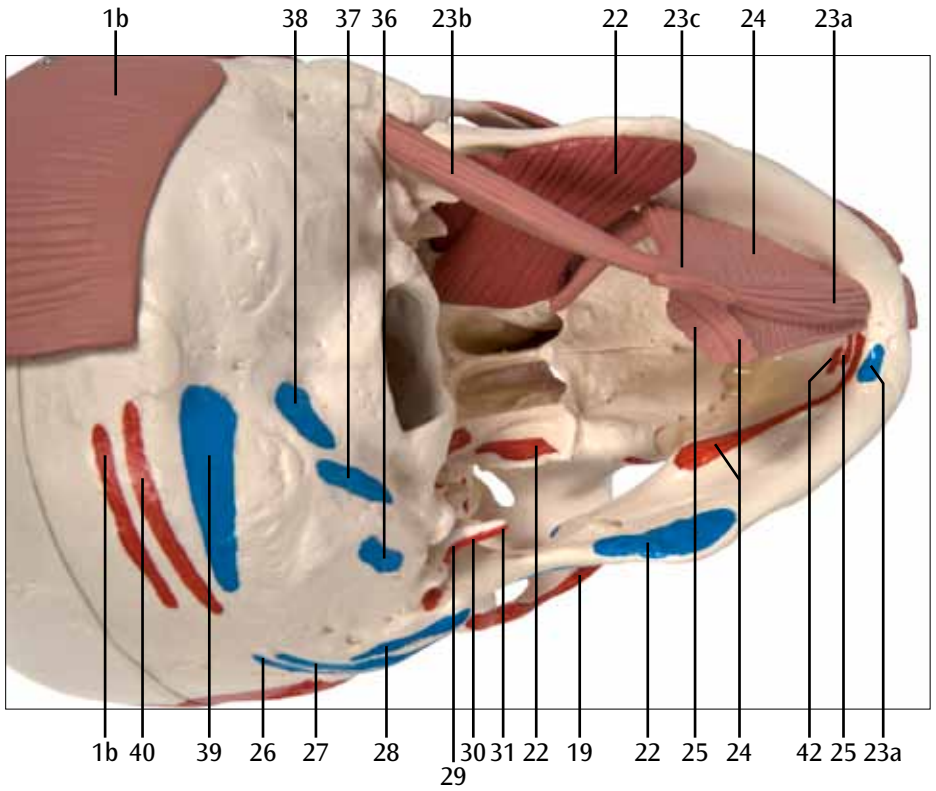












Crânio com músculos faciais

Português

A metade direita do crânio mostra os músculos faciais e masseter, que se distinguem por cores. Na metade esquerda do crânio pode ver as origens dos músculos em vermelho e os seus anexos em azul.

- 1 Músculo occipitofrontal
- 1a Músculo frontal
- 1b Músculo occipitofrontal
- 2 Pirâmide nasal
- 3 Músculo nasal
- 4 Depressor do septo nasal e da ponta nasal
- 5 Músculo orbicular do olho
- 5a Parte funda (parte do osso lacrimal)
- 5b Parte da pálpebra
- 5c Parte da cavidade ocular
- 6 Músculo superciliar
- 7 Depressor superciliar
- 8 Músculo orbicular da boca
- 8a Área marginal
- 8b Parte labial
- 9 Depressor da comissura labial
- 10 Músculo risório
- 11 Músculo zigomático maior
- 12 Músculo zigomático menor
- 13 Músculo levantador do lábio superior
- 14 Músculo levantador do lábio superior e da asa do nariz
- 15 Depressor do lábio inferior
- 16 Músculo levantador da comissura labial
- 17 Músculo bucinador
- 18 Músculo mentoniano
- 19 Músculo masseter
- 20 Músculo temporal
- 21 Músculo pterigóideo lateral
- 22 Músculo pterigóideo medial
- 23 Músculo da mandíbula digástrico
- 23a Ventre anterior
- 23b Ventre posterior
- 23c Laços dos tensões
- 24 Músculo milo-hióideo
- 25 Músculo gênio-hióideo
- 26 Músculo esternocleidomastoideo
- 27 Músculo esplénio da cabeça
- 28 Músculo longuíssimo
- 29 Músculo estilo-faríngeo
- 30 Músculo estilo-hióideo
- 31 Músculo estiloglosso
- 32 Músculo principal do pescoço
- 33 Tensor do véu palatino
- 34 Músculo frontal reto da cabeça
- 35 Levantador do véu palatino
- 36 Músculo superior oblíquo da cabeça
- 37 Grande músculo posterior reto da cabeça
- 38 Pequeno músculo posterior reto da cabeça
- 39 Músculo semiespinhal da cabeça
- 40 Músculo trapézio
- 41 Músculo longo da cabeça
- 42 Músculo genioglosso

Il lato destro del cranio illustra la muscolatura del viso e della masticazione, che si differenziano per il colore. Sulla metà sinistra del cranio sono mostrati l'origine dei muscoli in rosso e le loro inserzioni in blu.

- | | | | |
|-----|--|----|---------------------------|
| 1 | Muscolo occipitofrontale | 40 | Muscolo trapezio |
| 1a | Ventre frontale | 41 | Muscolo lungo della testa |
| 1b | Ventre occipitale | 42 | Muscolo genioglosso |
| 2 | Muscolo procerico | | |
| 3 | Muscolo nasale | | |
| 4 | Muscolo depressore del setto nasale | | |
| 5 | Muscolo orbicolare dell'occhio | | |
| 5a | Parte profonda | | |
| 5b | Parte palpebrale | | |
| 5c | Parte orbitale | | |
| 6 | Muscolo corrugatore del sopracciglio | | |
| 7 | Muscolo depressore del sopracciglio | | |
| 8 | Muscolo orbicolare della bocca | | |
| 8a | Parte marginale | | |
| 8b | Parte labiale | | |
| 9 | Muscolo depressore dell'angolo della bocca | | |
| 10 | Muscolo risorio | | |
| 11 | Muscolo zigomatico maggiore | | |
| 12 | Muscolo zigomatico minore | | |
| 13 | Muscolo elevatore del labbro superiore | | |
| 14 | Muscolo elevatore del labbro superiore e dell'ala del naso | | |
| 15 | Muscolo depressore del labbro inferiore | | |
| 16 | Muscolo elevatore dell'angolo della bocca | | |
| 17 | Muscolo buccinatore | | |
| 18 | Muscolo mentale | | |
| 19 | Muscolo massetere | | |
| 20 | Muscolo temporale | | |
| 21 | Muscolo pterigoideo esterno | | |
| 22 | Muscolo pterigoideo interno | | |
| 23 | Muscolo digastrico | | |
| 23a | Ventre anteriore | | |
| 23b | Ventre posteriore | | |
| 23c | Anello fibroso del tendine | | |
| 24 | Muscolo miloioideo | | |
| 25 | Muscolo genioioideo | | |
| 26 | Muscolo sternocleidomastoideo | | |
| 27 | Muscolo splenio della testa | | |
| 28 | Muscolo lunghissimo della testa | | |
| 29 | Muscolo stilofaringeo | | |
| 30 | Muscolo stiloioideo | | |
| 31 | Muscolo stiloglosso | | |
| 32 | Muscolo platisma | | |
| 33 | Muscolo tensore del velo palatino | | |
| 34 | Muscolo retto anteriore della testa | | |
| 35 | Muscolo elevatore del velo palatino | | |
| 36 | Muscolo obliquo superiore della testa | | |
| 37 | Muscolo retto posteriore maggiore della testa | | |
| 38 | Muscolo retto posteriore minore della testa | | |
| 39 | Muscolo semispinale della testa | | |

筋付頭蓋モデル

日本語

モデル右半分では咀嚼筋とそれ以外の筋を異なる色で示しています。
左半分では筋の起始（赤）・停止（青）を示しています。

- | | |
|------------|-----------|
| 1 後頭前頭筋 | 41 頭長筋 |
| 1a 前頭筋 | 42 オトガイ舌筋 |
| 1b 後頭筋 | |
| 2 鼻根筋 | |
| 3 鼻筋 | |
| 4 鼻中隔下制筋 | |
| 5 眼輪筋 | |
| 5a 涙嚢部 | |
| 5b 眼瞼部 | |
| 5c 眼窩部 | |
| 6 皺眉筋 | |
| 7 眉毛下制筋 | |
| 8 口輪筋 | |
| 8a 縁部 | |
| 8b 唇部 | |
| 9 口角下制筋 | |
| 10 笑筋 | |
| 11 大頬骨筋 | |
| 12 小頬骨筋 | |
| 13 上唇挙筋 | |
| 14 上唇鼻翼挙筋 | |
| 15 下唇下制筋 | |
| 16 口角挙筋 | |
| 17 頬筋 | |
| 18 オトガイ筋 | |
| 19 咬筋 | |
| 20 側頭筋 | |
| 21 外側翼突筋 | |
| 22 内側翼突筋 | |
| 23 顎二腹筋 | |
| 23a 前腹 | |
| 23b 後腹 | |
| 23c 線維性滑車 | |
| 24 顎舌骨筋 | |
| 25 オトガイ舌骨筋 | |
| 26 胸鎖乳突筋 | |
| 27 頭板状筋 | |
| 28 頭最長筋 | |
| 29 茎突咽頭筋 | |
| 30 茎突舌骨筋 | |
| 31 茎突舌筋 | |
| 32 広頸筋 | |
| 33 口蓋帆張筋 | |
| 34 前頭直筋 | |
| 35 口蓋帆挙筋 | |
| 36 上頭斜筋 | |
| 37 大後頭直筋 | |
| 38 小後頭直筋 | |
| 39 頭半棘筋 | |
| 40 僧帽筋 | |

Череп с мышцами лица

На правой половине черепа разными цветами обозначены лицевые и жевательные мышцы. На левой половине черепа область начала мышц обозначена красным цветом, а области прикрепления мышц – синим.

- | | | | |
|-----|--|----|----------------------------|
| 1 | Затылочно-лобная мышца | 39 | Полуостистая мышца головы |
| 1a | Лобное брюшко | 40 | Трапецевидная мышца |
| 1b | Затылочное брюшко | 41 | Длинная мышца головы |
| 2 | Мышца гордецов | 42 | Подбородочно-язычная мышца |
| 3 | Носовая мышца | | |
| 4 | Мышца, опускающая перегородку носа | | |
| 5 | Круговая мышца глаза | | |
| 5a | Глубокая часть (слезная часть) | | |
| 5b | Вековая часть | | |
| 5c | Глазничная часть | | |
| 6 | Мышца, сморщивающая бровь | | |
| 7 | Мышца, опускающая бровь | | |
| 8 | Круговая мышца рта | | |
| 8a | Краевая часть | | |
| 8b | Губная часть | | |
| 9 | Мышца, опускающая угол рта | | |
| 10 | Мышца смеха | | |
| 11 | Большой отросток скуловой кости | | |
| 12 | Малый отросток скуловой кости | | |
| 13 | Мышца, поднимающая верхнюю губу | | |
| 14 | Мышца, поднимающая верхнюю губу и крыло носа | | |
| 15 | Мышца, опускающая нижнюю губу | | |
| 16 | Мышца, поднимающая угол рта | | |
| 17 | Щечная мышца | | |
| 18 | Подбородочная мышца | | |
| 19 | Жевательная мышца | | |
| 20 | Височная мышца | | |
| 21 | Латеральная крыловидная мышца | | |
| 22 | Медиальная крыловидная мышца | | |
| 23 | Двубрюшная мышца | | |
| 23a | Переднее брюшко | | |
| 23b | Заднее брюшко | | |
| 23c | Соединительнотканый лоскут | | |
| 24 | Челюстно-подъязычная мышца | | |
| 25 | Подбородочно-подъязычная мышца | | |
| 26 | Грудино-ключично-сосцевидная мышца | | |
| 27 | Ременная мышца головы | | |
| 28 | Длиннейшая мышца | | |
| 29 | Шилоглоточная мышца | | |
| 30 | Шилоподъязычная мышца | | |
| 31 | Шилоязычная мышца | | |
| 32 | Подкожная мышца шеи | | |
| 33 | Мышца, напрягающая небную занавеску | | |
| 34 | Передняя прямая мышца головы | | |
| 35 | Мышца, поднимающая небную занавеску | | |
| 36 | Верхняя косая мышца головы | | |
| 37 | Большая задняя прямая мышца головы | | |
| 38 | Малая задняя прямая мышца головы | | |

带面部肌肉的颅骨

中文

颅骨的右半部分显示了颜色不同的面部肌肉和咀嚼肌。在颅骨的左边，红色表示肌肉的起点，蓝色代表肌肉的止点。

- | | |
|------------|--------|
| 1 枕额肌 | 41 头长肌 |
| 1a 额腹 | 42 颞舌肌 |
| 1b 枕腹 | |
| 2 降眉间肌 | |
| 3 鼻肌 | |
| 4 降鼻中隔肌 | |
| 5 眼轮匝肌 | |
| 5a 深部 (泪部) | |
| 5b 睑部 | |
| 5c 眶部 | |
| 6 皱眉肌 | |
| 7 降眉肌 | |
| 8 口轮匝肌 | |
| 8a 边缘部 | |
| 8b 唇部 | |
| 9 降口角肌 | |
| 10 笑肌 | |
| 11 颧大肌 | |
| 12 颧小肌 | |
| 13 提上唇肌 | |
| 14 提上唇鼻翼肌 | |
| 15 降下唇肌 | |
| 16 提口角肌 | |
| 17 颊肌 | |
| 18 颞肌 | |
| 19 咬肌 | |
| 20 颞肌 | |
| 21 翼外肌 | |
| 22 翼内肌 | |
| 23 二腹肌 | |
| 23a 前腹 | |
| 23b 后腹 | |
| 23c 结缔组织吊索 | |
| 24 下颌舌骨肌 | |
| 25 颞舌骨肌 | |
| 26 胸锁乳突肌 | |
| 27 头夹肌 | |
| 28 头最长肌 | |
| 29 茎突咽肌 | |
| 30 茎突舌骨肌 | |
| 31 茎突舌肌 | |
| 32 颈阔肌 | |
| 33 腭帆张肌 | |
| 34 头前直肌 | |
| 35 腭帆提肌 | |
| 36 头上斜肌 | |
| 37 头后大直肌 | |
| 38 头后小直肌 | |
| 39 头半棘肌 | |
| 40 斜方肌 | |



Yüz Kasları ile Kafatası

Kafatasının sağ yarısı farklı renklerde yüz ve çiğneme kaslarını gösterir. Kafatasının sol yarısı üzerinde ise kas kökleri kırmızı ile ve uçları mavi ile gösterilmiştir.

- | | | | |
|-----|--|----|---------------------|
| 1 | Occipitofrontalis Kası | 41 | Longus capitis Kası |
| 1a | Venter frontalis Kası | 42 | Genioglossus Kası |
| 1b | Venter occipitalis Kası | | |
| 2 | Procerus Kası | | |
| 3 | Nasalis Kası | | |
| 4 | Depressor septi nasi Kası | | |
| 5 | Orbicularis oculi Kası | | |
| 5a | Pars profunda | | |
| 5b | Pars palpebralis | | |
| 5c | Pars orbitalis | | |
| 6 | Corrugator supercilii Kası | | |
| 7 | Depressor supercilii Kası | | |
| 8 | Orbicularis oris Kası | | |
| 8a | Pars marginalis | | |
| 8b | Pars labialis | | |
| 9 | Depressor anguli oris Kası | | |
| 10 | Risorius Kası | | |
| 11 | Zygomaticus major Kası | | |
| 12 | Zygomaticus minor Kası | | |
| 13 | Levator labii superioris Kası | | |
| 14 | Levator labii superioris alaeque nasi Kası | | |
| 15 | Depressor labii inferioris Kası | | |
| 16 | Levator anguli oris Kası | | |
| 17 | Buccinator Kası | | |
| 18 | Mentalis Kası | | |
| 19 | Masseter Kası | | |
| 20 | Temporalis Kası | | |
| 21 | Pterygoideus lateralis Kası | | |
| 22 | Pterygoideus medialis Kası | | |
| 23 | Digastricus Kası | | |
| 23a | Venter anterior | | |
| 23b | Venter posterior | | |
| 23c | Ansa tendineus | | |
| 24 | Mylohyoideus Kası | | |
| 25 | Geniohyoideus Kası | | |
| 26 | Sternocleidomastoideus Kası | | |
| 27 | Splenius capitis Kası | | |
| 28 | Longissimus capitis Kası | | |
| 29 | Stylopharyngeus Kası | | |
| 30 | Stylohyoideus Kası | | |
| 31 | Styloglossus Kası | | |
| 32 | Platysma | | |
| 33 | Tensor veli palatini | | |
| 34 | Rectus capitis anterior Kası | | |
| 35 | Levator veli palatini | | |
| 36 | Obliquus capitis superior Kası | | |
| 37 | Rectus capitis posterior major Kası | | |
| 38 | Rectus capitis posterior minor Kası | | |
| 39 | Semispinalis capitis Kası | | |
| 40 | Trapezius Kası | | |





3B Scientific

A worldwide group of companies



3B Scientific GmbH

Rudorffweg 8 • 21031 Hamburg • Germany

Tel.: + 49-40-73966-0 • Fax: + 49-40-73966-100

www.3bscientific.com • 3b@3bscientific.com

© Copyright 2013 for instruction manual and design of product:
3B Scientific GmbH, Germany