

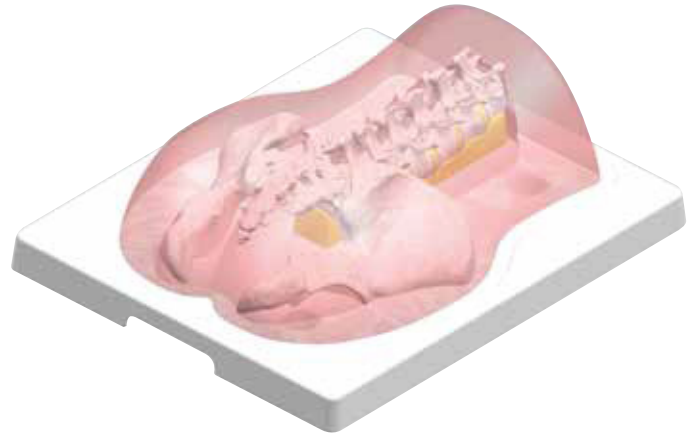


# 影像引导下的腰椎穿刺训练模型

# 影像引导下的腰椎穿刺训练模型

影像引导下的腰椎穿刺训练模型(P65)代替以往在尸体上进行训练，是既经济又安全的选择。它提供了准确的，标准化病人模拟，使用简便：

- 逼真的X射线影像
- 真实的注射触觉(棘突和髂嵴)
- 内有解剖结构精确的腰椎骨骼
- 体表标志用于定位



## 注意：

影像引导下的腰椎穿刺训练模型不是触诊训练模型。它专为成像技术课程而设计。因此任何对棘突结构重复并暴力的触诊操作都可能导致柔软的皮肤材料穿孔。

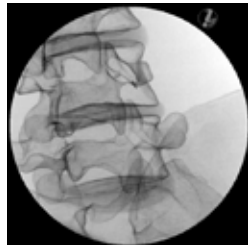
此模型是成像课程教学的理想选择，由于采用了高密度自愈材料，因此可以重复穿刺训练。

可用于执行以下技能训练：

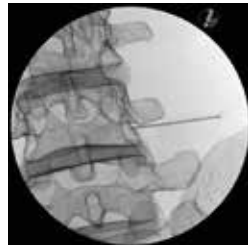
- 通过体表解剖标志进行定位识别
- 骶尾硬膜外阻滞
- 内侧支传导阻滞 / 射频消融 (MBB/RF)
- 经椎间孔硬膜外注射 (TFSI)
- S1 - 阻滞
- 骶髂关节注射 (SIJ - 注射)



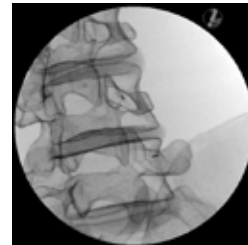
经椎间孔硬膜外注射 (TFSI)



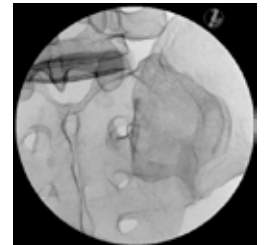
经椎间孔硬膜外注射 (TFSI)



经椎间孔硬膜外注射 (TFSI)



内侧支传导阻滞



S1 阻滞

使用X射线机和图像转换器联合拍摄。

参考设备：成像仪器 ZIEHM VISTA

最大 KVP：110 kV，总过滤 4.0 mm AL

焦点：0.5/1.5



## 重要提示：

为了延长模型的使用寿命，请在注射前使用提供的润滑剂适当润滑针头，并且不要向模型内注射任何液体或造影剂。

# 影像引导下的腰椎穿刺训练模型

## > 清洁指南

用湿布小心清洁。待模型彻底干燥，均匀涂抹提供的滑石粉。将其放进保护盖内，一同放置在存储和 内保存。

## > 操作条件

为保证柔软材料的形状稳定性，操作温度和储存温度不得超过以下情况：

操作温度：0°C-45°C (32°F-113°F)

储存温度：-10°C-45°C (14°F-113°F)

## > 技术参数

尺寸：模块 (420 x 350 x 125 mm), 储存盒 (600 x 400 x 220 mm)

重量：模块 (约 13.4 kg), 模块带储存盒 (约 14.2 kg)

## > 航运和运输条件

外壳部件必须存储在所提供的底座上。当模块在储存盒里或以其他方式储存时，一定要使用保护盖。

## > 版权说明



**3B Scientific**

A worldwide group of companies



Suzhou 3B Scientific Co., Ltd.

苏州新区火炬路45号·科技工业园·215009

Tel: +86 512 68081123 • Fax: +86 512 68258957

E-Mail: sales@3bscientific.cn

© Copyright 2018 for instruction manual and design of product: 3B Scientific GmbH, Germany